

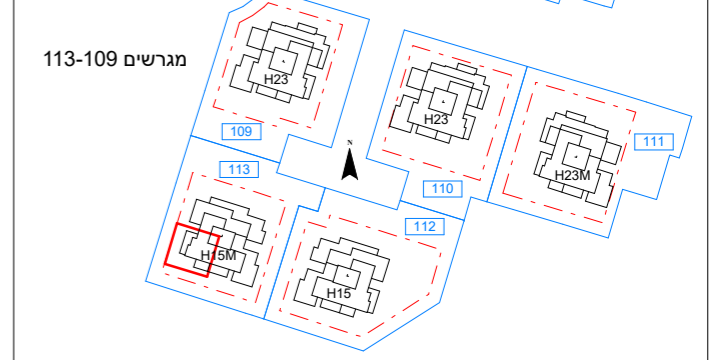
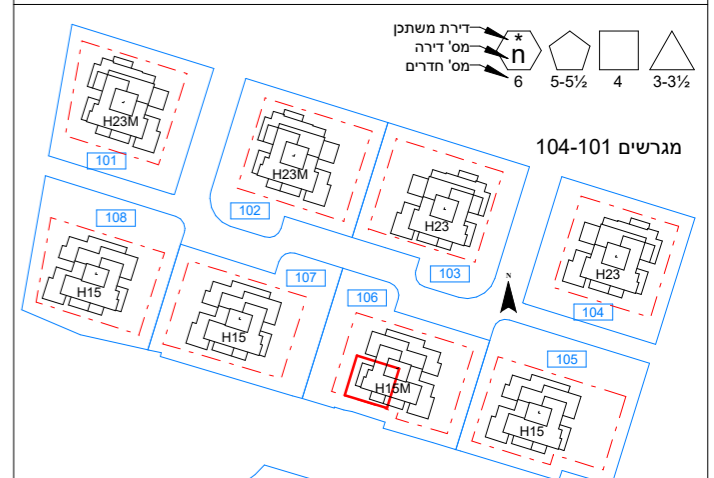
| | | | |
|---|----------------------|--------------------------------------|----------------|
| מס' גליון M-104 | מס' פרויקט 04-314 | תאריך 13.06.22 | גוש 3969 |
| קנ"מ 1:50 | מהדורה 8 | חלקה 104 | טיפוס דירה: C2 |
| טיפוס: H-23 / H-15 | | בניין: 13 12 11 10 9 8 7 6 5 4 3 2 1 | |
| ומגרש: 113 112, 111, 110, 109, 108, 107 | | 106 105, 104, 103, 102, 101 | |

שם הפרויקט: קדמת ניר צבי

שכונה חדשה במרכז מבית אבני דרך

אבני דרך
יזמות והשקעות נדל"ן

קומה: קומות א, ב דירות 10, 6 H15M



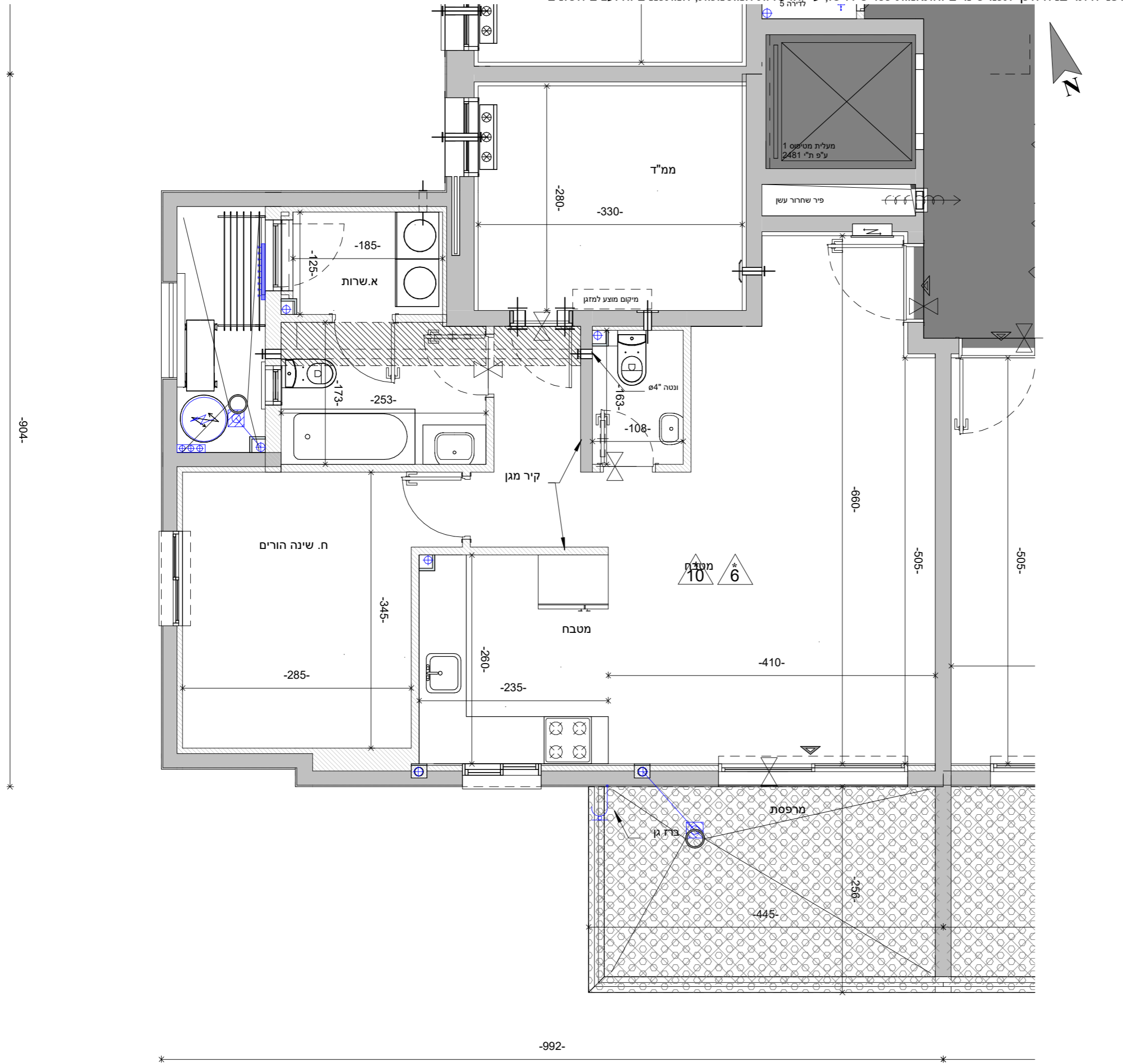
טיפוס H23

| | | | |
|---|----|----|----|
| 6 | 23 | | |
| 5 | 21 | 22 | 20 |
| 4 | 17 | 18 | 16 |
| 3 | 13 | 14 | 12 |
| 2 | 9 | 10 | 8 |
| 1 | 5 | 6 | 4 |
| K | 2 | 3 | 1 |

טיפוס H15

| | | | |
|---|----|----|----|
| 4 | 15 | | |
| 3 | 13 | 14 | 12 |
| 2 | 9 | 10 | 8 |
| 1 | 5 | 6 | 4 |
| K | 2 | 3 | 1 |

לפני היתר בניה ולכן יתכנו שינויים והתאמות ככל שידרשו, ע"י הרשויות המוסמכות, המתכננים והיועצים השונים



Larry Sternschein-Architects
טל. רב קווי 02-5792044
Fax. 077-4512520
www.ls-arch.co.il

לארי שטרנשניין-אדריכלים
larry@ls-arch.co.il
www.ls-arch.co.il

משרד: בניין האולפנים, קריית התקשורת, נווה אילן ■ דואר: ד.ב. הרי יהודה 9085000

ראה מקרא והערות כלליות בגליון 1