



תכנית מכר

מגרש: 28.06.2022
קומה: בניין:
דירה: דגם:
קנ"מ: 1:200

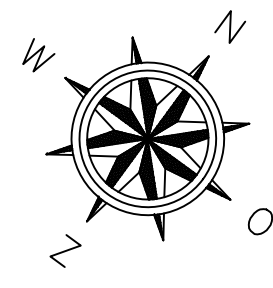
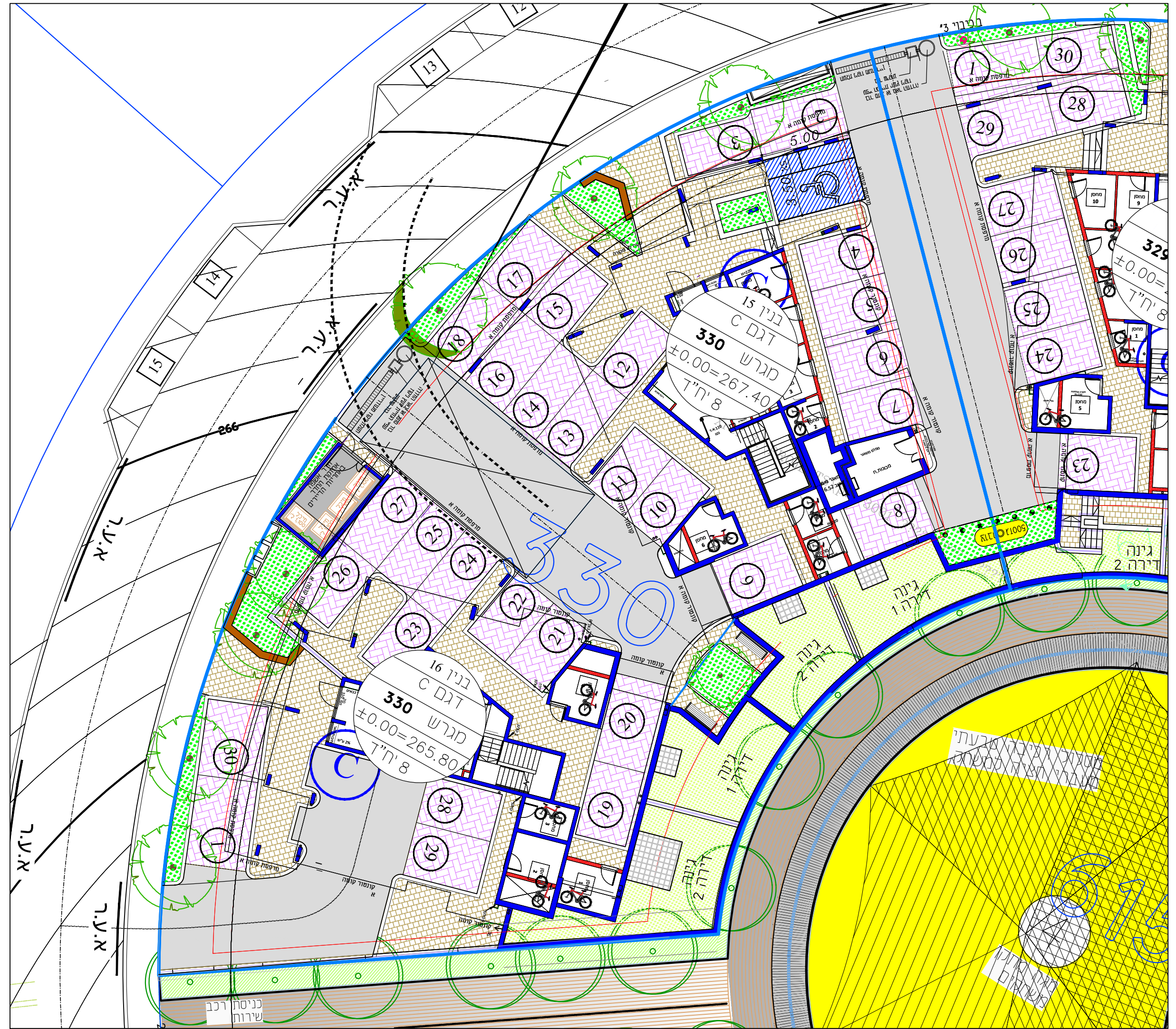
לפני היתר בניה. יתכנו שינויים והתאמות ככל שידרשו ע"י הרשויות המוסמכות, המתכנים ויועצים.



תרשים בניינים

מקרא - הצעה למיקום בלבד

- רחבה מרוצפת
- חצר פרטית
- גיבון משותף
- שוחת ביוב/ניקוז



הערות כלליות:

לבנין / רכוש המשותף

- התכנית הוקם לפי הרחב בניה.
- יתכנו שינויים והתאמות בעקבות דרישות רשויות, מתכנים ויועצים.
- פיתוח המגרש, מיקום חניות, אצירת האשפה, מתקני גז, חשמל ותקשורת, ייקבע סופית ע"י האדריכל, ובהתאם לדרישות הרשויות המוסמכות.
- גבולות המגרש, מעברים וזיקות הנאה ככל שהיו, ייקבעו סופית בתשרטוט שאושר לרשום.
- גבולות המגרש והפיתוח וכן החלוקים הצמודים שבתוכנית (ככל שיש כאלו) אינם סופיים וייקבעו סופית רק לאחר גמר הפיתוח.
- יתכן העברה גלויה, אכזיבית ו/או אופקית ובגבהים שונים, של מערכות משותפות שונות כגון: מים, ביוב, אוויר, ניקוז, בשטחים פרטיים, ובשטחים מוצמדים.
- לרבות במחסנים מעל / מתחת חניות שלא בהכרח מסומנים בתוכנית המכר בגב העליון ייקבעו מתקנים כגון קולטי שמש.
- מערכות מיזוג אוויר / או כל מתקן אחר שייקבע ע"י החברה, ומיועד לשרת את הבניין / או לדירת פרטיות.
- הכול לפי החלטת החברה / או לדרישות הרשויות השונות, ושלא בהכרח יסומנו בתוכנית המכר.
- פני הריצוף במחסנים יתכן ויוגבהו בכ- 1 ס"מ מהמעברים.
- סימון צמחייה, ריצופים וכו' הינם להתרשמות בלבד.
- את החברה תחייב תוכנית הפיתוח המאושרת בלבד.
- סימון רחובות/ מחצפות בשטחים פרטיים מחוץ לדירות, הינם להתרשמות בלבד, ביצוע בפועל לפי החלטת החברה וכסול שאין במפרט המכר.

בדירה

- המידות המתוארות בתכנית הן מידות בניה (בחטו), מקיר לקיר בניה ו/או קיר מסך (מעל גובה הפנלים).
- המידות הגלויות (נטו) של החללים - מתקבלות ע"י הסרת עובי הטיח ו/או החיפוי, בכל צד לפי האורך.
- תיתכנה סטיות מממידות המוצגות בתוכנית גם לאחר הפחתה כאמור, כתוצאה משינויים, הנובעים מאילוצי התכנון והביצוע.
- לרבות הכנסת עמודים קורות או צנרת, או כתוצאה מתיאום בין הדרישות ההנדסיות והמפרטים הטכניים, וכן כתוצאה מדרשות הרשות, או ממגבלות של דיוק בביצוע וכיו"ב.
- לפי צו מכר דירות, הסטיות במידות כאמור לא ייחשבו כסטייה ו/או אי התאמה מתיאור זה ובתנאי שלא עלו על 2% משטח הדירה ושטחים אחרים (למעט שטח חצר שבה מותרת סטייה בשיעור של עד 5%).
- עקב מיקום המזגנים, העלות מיזוג אוויר ומערכות לאוויר מכלי, מתיים נגלים (באם קיימים), כמו כן, לגבי כל יתר המערכות במידת האורך, יתכן וישנה הנמכת תקרה ככל שידרשו מתחת לתקרת הבטון, שלא בהכרח יסומנו בתוכנית המכר.
- מיקום הנמכות התקרה, במידה וקיימות במפרט, יוכלו להשתנות בהתאם לצורך עפ"י קביעת האדריכל.
- בחלון המשמש כ"פתח חילוף" אין לקבוע סורג קבוע.
- מיקום צינורות אוויר ושחרור אוויר במזגנים ומיקום מתקן הסינון יוכלו להשתנות בהתאם ולהנחיית פיקוד השרוף.
- מיקומם הסופי של ההנכות למזגנים והמזגים, ייקבע עפ"י קביעת המתכנים.
- מיקומם הסופי של צנרת מי גשם, צנרת ניקוז, קולטי ביוב ופתחי ביקורת, ברצפה ו/או תיקרה ו/או בקירות ו/או ליד הקירות, גם באם אינם מסומנים בתוכנית המכר, ייקבעו עפ"י קביעת המתכנים. תירשם זיקת גישה למערכות משותפות העברות בשטחים פרטיים.
- קבועות הסיטציה (ברזים, כורים, אסלות, אמבטיים וכו') המופיעות בתכנית זו הינן להמחשה בלבד. אין להתייחס למידותיהן, מיקומן המדויק או צורתן, אלא למפרט במפרט בלבד.
- ריהוט ו/או כל פרט אחר שלא צוין במפרט המכר, המופיעים בתוכנית זו כגון: (כריים, מקרר, מדיח כלים, מכונת כביסה וכו'), משרטטים לצורך המחשה בלבד. וכהצעה למיקומם, ואינם כלולים בדירה ולכן אינם מהווים חלק מהעסקה.
- בתכנית המכר, בחלקים אינם בשלמותם, פרטי בליטות ו/או שקעים הנובעים מתכנון וביצוע של עבודות הבניה, הקונסטרוקציה והמערכות, כגון עמודים, קורות, קווי צנרת (גלויים או מסוסים) וכד' ככל שמסומנים אינם סופיים.
- לרוב לא תהיה שום טענה ו/או תביעה כלשהי בעניין.
- לפני הזמנת רהוט, המשתלב בחדרים ובבניה, (כגון: ריהוט קבוע, ארוחת קיר, ארוחת מטבח, ארוחת רחצה וכו'), יש לקחת מידות בפועל באתר, רק לאחר ביצוע הבניה בפועל, ולאחר גמר החיפויים. אין לבצע הזמנות לריהוט או ציוד על סמך תכנית זו.
- יתכנו שינויים בפתחים, בודלים, מיקומם, כיוון פתיחתם של דלתות / חלונות, מידתם או צורתם, לרבות שינויים בחזיתות בהם פתחים אלו ממקומם.
- ביציאה למרפסות הפתוחות - אפשר שיהיה סף / מדרגה, עד 20 ס"מ בין שני מפלסי הריצוף הסמוכים.
- פני הריצוף בתוך הדירה מוגבהים כ- 1 ס"מ מפני הריצוף במבואה חיצונית.
- פני הריצוף בתוך המט"ד מוגבהים כ- 2 ס"מ מפני הריצוף בדירה.
- פני הריצוף בתוך חדרי הרחצה מוגבהים כ- 1 ס"מ מפני הריצוף בדירה.
- סימון המטבח הינו רעיוני, דגם ואורך הארוחת יקבע בהתאם למצוץ במפרט המכר.
- כיוון פתיחת חלונות/ דלתות, לרבות סף' כפופים המוצגים בתוכנית הינם להמחשה בלבד. הביצוע בפועל יעשה לפי הנחיות יועץ אלומיניום.
- במקרה של סתירה בין תכנית זו למפרט המכר - יקבע מפרט המכר.

תאריך:

חתימת מוכר/ ת:

חתימת קונה:

חתימת קונה:

גולן-גולדשמידט
אור אדריכלים
לישנסקי 27 ראשון לציון
03-9523313
office@arch-y-r.co.il

