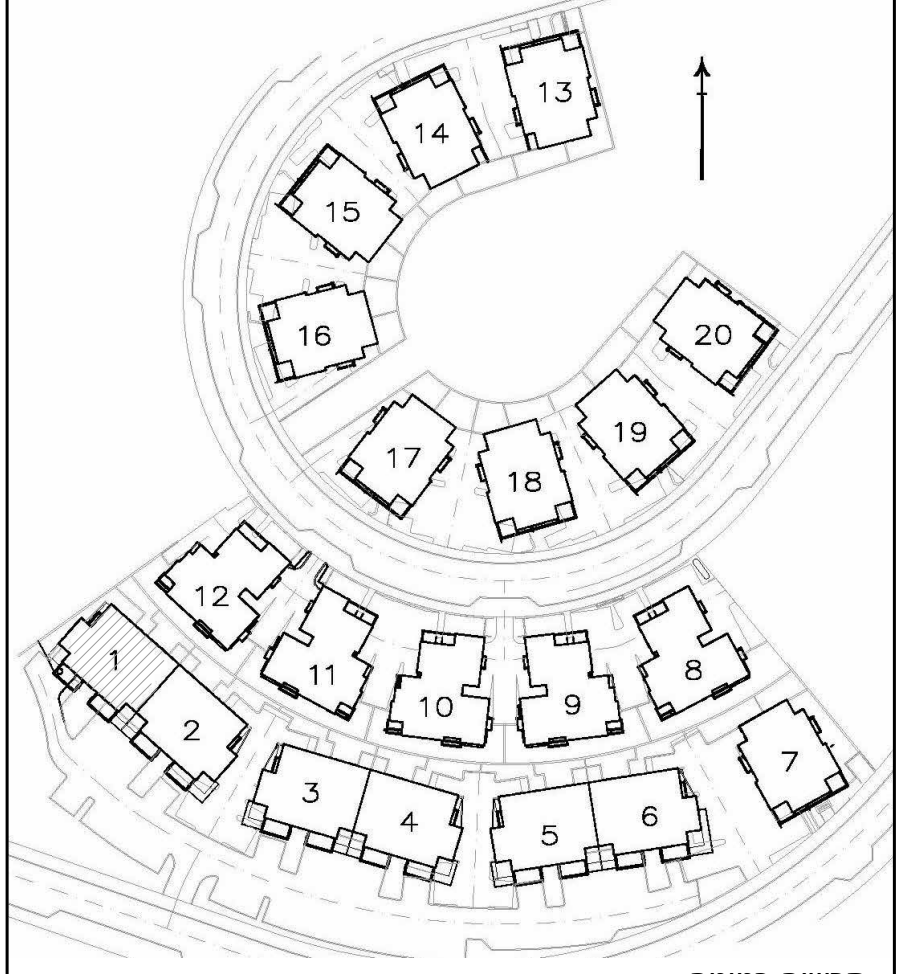




תכנית  
מכר

אלפי מנשה

מגרש:	318	בניין:	1
קומה:	ג	דגם:	A
דירה:	דירה 6 בניין 1	קנ"מ:	1:50

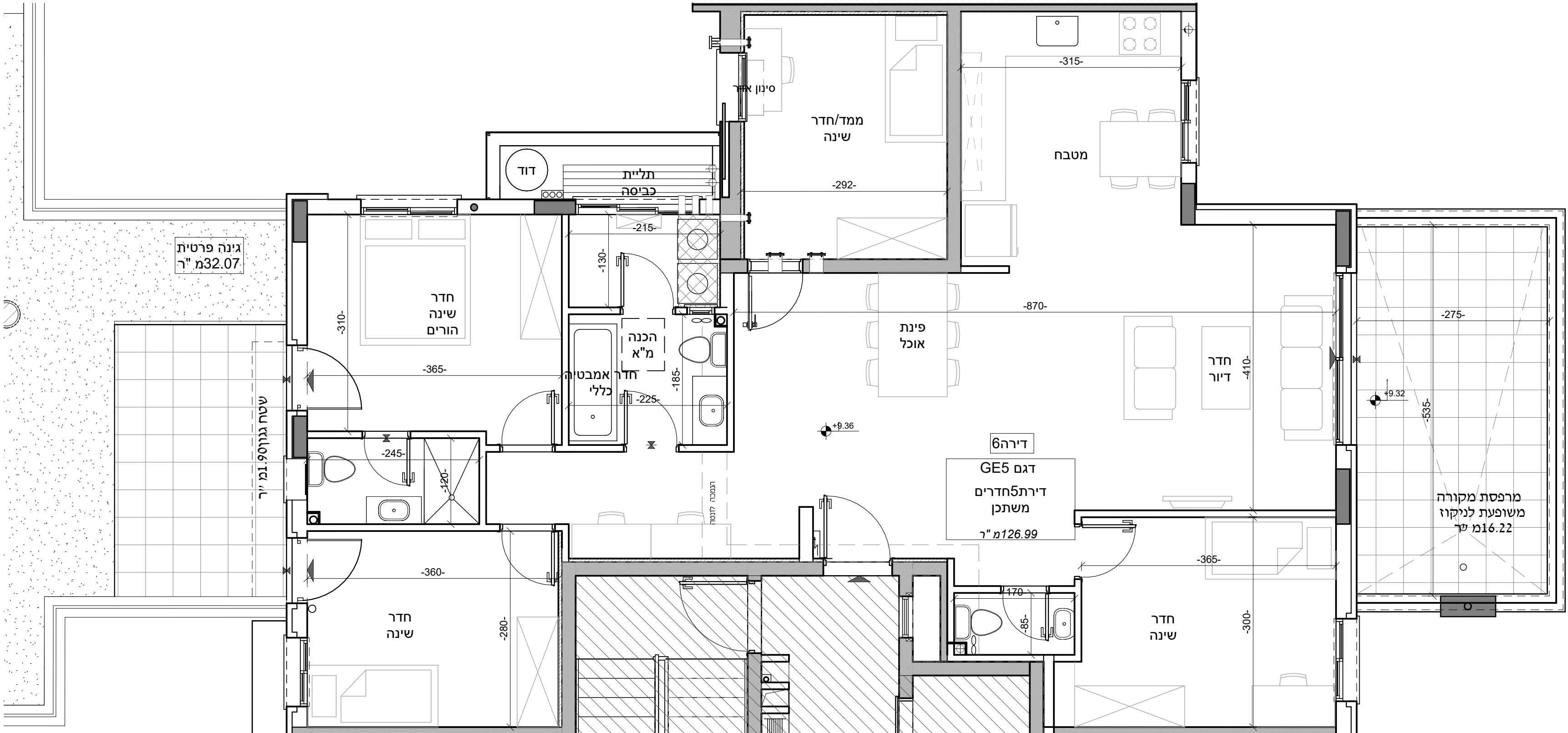


תרשים בניינים

ד	עלית גג	8	7
ג	8	6	5
ב	7	4	3
א	6	2	1

מיקום בתוכנית

לפני היתר בניה.  
יתכנו שינויים והתאמות ככל שידרשו ע"י הרשיות המוסמכות, המתכנים ויועצים.  
ראה תחום מלא של חצרות פרטיות בתוכנית מגרש



**מקרא - הצעה למיקום בלבד**

	שטח משותף מגורים		מיקום מוצע לתליית כביסה
	חצר פרטית		מיקום מוצע לכיריים
	מרפסת שמש/רחבה מרוצפת		מיקום מוצע למקרר
	מילוי אדמה		מיקום מוצע למכונת כביסה/מייבש
	כניסה לדירה		מיקום מוצע מזגן
	ציאה למרפסת שמש/חצר		מקלחת - מצג עקובני בלבד
	הפרש מפלסים		מיקום מוצע למדריה כלים
	לוח חשמל דירתי		מיקום מוצע לארון B
	מחלק מים		קולטן ע"ג ריצוף
	דוד מים		שוחת ביוב/ניקוז
	תמים		גלגולן כיבוי אש
	הנמכת תקרה		קיר/עמוד בטון
	פתח לציאת אוויר		קיר בלוק

מערכת סינון אוויר לממ"ד  
ייעוד דירתי - צמודה לקיר 36  
מק"ש  
לפי תקן 4570

**גולן-גולדשמידט**  
אור אדריכלים  
לישנסקי 27 ראשון לציון  
03-9523313  
office@arch-y-r.co.il

**אדריכלים**  
architects

- הערות כלליות:
- לבינו / רכוש המשנה**
- התוכנית הוק לפני היתר בניה , יתכנו שינויים והתאמות בעקבות דרישות רשויות , מתכנים ויועצים .
  - פיתוח המגרש , מיקום חניות , אצירת האשפה , מתקני גז , חשמל ותקשורת , ייקבעו סופית ע"י האדריכל , ובהתאם לדרישות הרשויות המוסמכות .
  - גבולות המגרש , מעברים וזיקות תנאה ככל שיהיו , ייקבעו סופית בתשריט שאושר לרישום .
  - גבולות המגרש והפיתוח וכן החלקים הצמודים שבתוכנית ( ככל שיש כאלו ) אינם סופיים וייקבעו סופית רק לאחר גמר הפיתוח .
  - שאלת העברה גלויה , אנוכית ו/או אופקית ובגבהים שונים , של מערכת משותפת שנוגעת בגג , ביוב , אוורור , ניקוז , בטוחות פנימיים , ובטוחות מוצמדים , לרבות במחסנים מעל / מתחת חנות שלא בהכרח סמוכים בתוכנית המכר .
  - בגג העליון ייקבעו מתקנים כגון קולטי שמש , מערכת מיזוג אוויר ו / או כל מתקן אחר שיקבע ע"י החברה , ומיועד לשרת את הבניין ו / או לדירת פרטיות , המכל לפי החלטת החברה ו / או לדרישות הרשויות השונות , ושלא בהכרח יסומנו בתוכנית המכר .
  - פני הריצוף במחסנים יתכן ויובאו בכ- 1 ס"מ מהמעברים .
  - סימון צמחייה , ריצופים וכו' הינם להתרשמות בלבד .
  - את החברה תחייב תוכנית הפיתוח המאושרת בלבד .
  - סימון רחבה/ות מרצפות בטוחים פרטיים מחוץ לדירות , הינם להתרשמות בלבד , ביצוע בפועל לפי החלטת החברה וככול שצויין במפרט המכר .
- בדירה**
- המידות המתוארות בתוכנית הן מידות בניה ( בחטו ) , מקידי בניה לקיר בניה (או קיר ספי ) ( מעל גובה הפלסים ) המידות הגוליות ( נטו ) של החללים - מתקבלות ע"י החסרת עובי הטוח ו/או החיפוי , בלבד צד לפי הצורך .
  - חיתוכה סטית מהמידות המוצגות בתוכנית גם לאחר הפחתה כאמור , כתוצאה משינויים , הנובעים מאילוצי התכנון והביצוע , לרבות הכנסת עמודים קורות או צנרת , או כותוצאה מתאום בין הדרישות ההנדסיות והמפרטים הסכמיים , וכן כותוצאה מדרשות הרשות , או ממגבלות של דיוק בביצוע וכ"ל .
  - לפי צו מכר דירות , הסטיות במידות כאמור לא ייחשבו כסטייה ו/או אי התאמה מתיאור זה ובתנאי שלא עלו על 2% משטח הדירה ושטחים אחרים ( למעט שטח חצר שבה מותרת סטייה בשיעור של עד 5% ) .
  - עקב מיקום המזגנים , תעלות מיזוג אוויר ומערכות לאוורור מכני , מתדים וגלאים ( באם קיימים ) , כמו כן , לגבי כל יתר המערכות במידת הצורך , יתכן וישו המכסת תקרה ככל שידרש מתחת לתקרת הבטון , שלא בהכרח יסומנו בתוכנית המכר .
  - יכול להשתנות בהתאם לתנאי הקרקע , במידת נזימות במפרט , בחלק המשמש כ"פתח חילוף" אין לקבוע סוגר קבוע .
  - מיקום צינורות אוורור ושחרור אוויר בממ"דים ומיקום מתקן הסינון יכול להשתנות בהתאם להחייאת פיקוד העורף .
  - מיקומם הסופי של ההכנסת למזגנים והמתדים , ייקבעו עפ"י קביעת המתכנים .
  - ברצפה ו/או תיקרה ו/או בקירות ו/או ליד הקירות , גם באם אינם סמוכים בתוכנית המכר , ייקבעו עפ"י קביעת המתכנים . תירשם זיקת גישה למערכות משותפות העוברות בשטחים פרטיים .
  - קבועות הסניטציה ( ברזים , כיריים , אסלות , אמבטיים וכו' ) המופיעות בתוכנית זו הינן להמחשה בלבד . אין להתייחס למימדיהן , מיקומן המדויק או צורתן , אלא למפרט במפרט בלבד .
  - ריהוט ו/או כל פרט אחר שלא צוינו במפרט במפרט המכר , המופיעים בתוכנית זו כגון: ( כיריים , מקרר , מדיח כלים , מכונת כביסה וכו' ) , משרוטים לצורך המחשה בלבד . וכהצעה למיקומם , ואינם כלולים בדריה ולכן אינם מהווים חלק מהעסקה .
  - בתוכנית המכר , בחלקם או בשלמותם , פרטי בליטות ו/או שקעים הנובעים מתוכנית הביצוע של עבודות הבניה , הקונסטרוקציה והמערכות , כגון עמודים , קורות , קווי צנרת ( גלאים או מוטסים ) וכ"ל ככל שסומנים אינם סופיים .
  - להוכיח לא תהיה שום טענה ו/או תביעה כלשהי בעניין .
  - לפני הזמנת רהט , המשתלב בחדרים ובכניה , ( כגון: ריהוט קבוע , ארוחת קיר , ארוחת מטבח , ארוחת רחצה וכו' ) , יש לקחת מידות בפועל באתר , רק לאחר ביצוע הבניה בפועל , ולאחר גמר החיפויים . אין לבצע הזמנת לריהוט או ציוד על סמך תכנית זו .
  - יתכנו שינויים בפתחים , בגודלם , מיקומם , כיוון פתיחתם של דלתות / חלונות , מידוםם או צורתם , לרבות שינויים בחזיתות בתום פתיחתם אלא ממקומים .
  - ביצאה למרפסת הפתוחה - אפשר שיהיה סף / מדרגה , עד 20 ס"מ בין שני מפלסי הריצוף הסמוכים .
  - פני הריצוף בתוך הדירה מוגבהים כ- 1 ס"מ מפני הריצוף במבואה חיצונית .
  - פני הריצוף בתוך הממ"ד מוגבהים כ- 2 ס"מ מפני הריצוף בדירה .
  - פני הריצוף בתוך חדר/י הרחצה מונמכים כ- 1 ס"מ מפני הריצוף בדירה .
  - סימון המטבח הינו רעיוני , דגם ואורך הארוחת יקבע בהתאם למצוין במפרט המכר .
  - כיוון פתיחת חלונות/ דלתות , לרבות מס' נכונים המוצגים בתוכנית , הינם להמחשה בלבד . הביצוע בפועל יעשה לפי החזית יועץ אלומיניום .
  - במקרה של סתירה בין תכנית זו למפרט המכר - יקבע מפרט המכר .

תאריך: \_\_\_\_\_

חתימת מוכר/ ת: \_\_\_\_\_

חתימת קונה: \_\_\_\_\_

חתימת קונה: \_\_\_\_\_