



תכנית מכר

אלפי מנשה

מגרש:	319	בניין:	3
קומה:	ג	דגם:	A
דירה:	דירה 6 בנין 3	קנ"מ:	1:50



תרשים בניינים

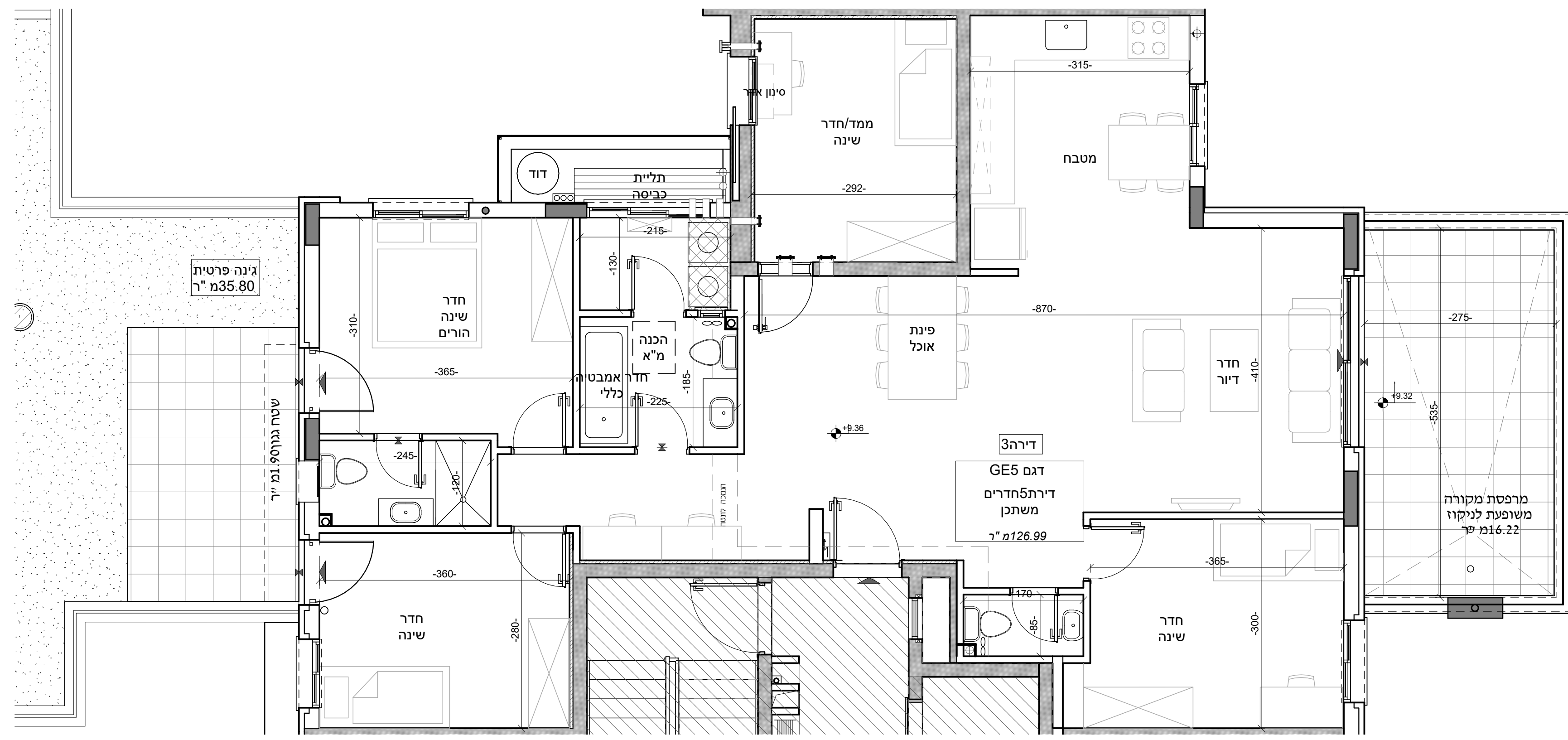
ד	עלית גג	8	7
ג	עלית גג	6	5
ב	עלית גג	4	3
א	עלית גג	2	1

מיקום בתוכנית

**מקרא - הצעה למיקום בלבד**

	שטח משותף מגורים		מיקום מוצע לתליית כביסה
	חצר פרטית		מיקום מוצע לכיריים
	מרפסת שמש רחבה		מיקום מוצע למקרר
	מילוי אדמה		מיקום מוצע מעבה מזגן
	כניסה לדירה		מיקום מוצע למכונת כביסה/מייבש
	ציאה למרפסת שמש/חצר		מיקום מוצע מזגן
	הפרש מפלסים		מקלחת-מצג עקרוני בלבד
	לוח חשמל דירתי		מיקום מוצע למדחי כלים
	מחלק מים		מיקום מוצע לארון B.
	דוד מים		קולטן ע"ג ריצוף
	תמיים		שוחת ביוב/ניקוז
	הנמכת תקרה		פתח ליציאת אוויר
	מערבת סינון אוויר לממ"ד		קיר/עמוד בטון
	ייעוד דירתי- צמודה לקיר 36		קיר בלוק
	מק"ש		
	לפי תקן 4570		

לפני היתר בניה.  
יתוכנו שינוים והתאמות ככל שידרשו ע"י הרשויות המוסמכות, המתכנים ויועצים.  
ראה תחום מלא של חצרות פרטיות בתוכנית מגרש



- הערות כלליות:
- לביטוי / רכוש המשוחזר**
- התוכנית הוק לפני היתר בניה, יתכנ שינויים והתאמות בעקבות דרישות רשויות, מתכנים ויועצים.
  - פיתוח המגרש, מיקום חניות, אצירת האשפה, מתקני גז, חשמל ותקשורת, ייקבעו סופית ע"י האדריכל, ובתאום לדרישות הרשויות המוסמכות.
  - גבולות המגרש, מעברים וזיקות הגנה ככל שיהיו, ייקבעו סופית בתשריט שאושר לרשום.
  - גבולות המגרש והפיתוח וכן החלקים הצמודים שבתוכנית (ככל שיש כאלו) אינם סופיים וייקבעו סופית רק לאחר גמר הפיתוח.
  - תתקן העברה גלויה, אבנית ו/או אפיקית ובבניהם שונים, של מערכת משותפת ושונות נקודת מים, ביוב, אוויר, ניקוז, בטוחים פרטיים, ובטוחים מוצגים, לרבות במחסנים מעל / מתחת חניות שלא בהכרח מוסמכים בתוכנית המכר.
  - בגג העליון ייקבעו מתקנים כגון קולטי שמש, מערכת מיזוג אוויר ו/או כל מתקן אחר שיקבע ע"י החברה, ומיועד לשרת את הבניין ו/או דירות פרטיות, המל לפי החלטת החברה ו/או לדרישות הרשויות השונות, ושלא בהכרח יסומנו בתוכנית המכר.
  - פני הריצוף במחסנים יתקן ויובחו בכ- 1 ס"מ מהמעברים.
  - סימון צמחייה, ריצופים וכו' הינם להתרשמות בלבד.
  - את החברה תחייב תוכנית הפיתוח המאושרת בלבד.
  - סימון רחבה/ות מרצפות בטוחים פרטיים מחוץ לדירות, הינם להתרשמות בלבד, ביצוע בפועל לפי החלטת החברה וככול שצויין במפרט המכר.

- בדירה**
- המידות המתוארות בתכנית הן מידות בניה (בחטו), מקורי בניה לקיר בניה (או קיר ספי) (מעל גובה הפלנים) המידות הגוליות (בנו) של החללים – מתקבלות ע"י החסרת עובי הטוח ו/או החיפוי, בכל צד לפי הצורך.
  - חיתוכה סטית מהמידות המוצגות בתוכנית גם לאחר הפחתה כאמור, כתוצאה משינויים, הנובעים מאילוצי התכנון והביצוע, לרבות הכנסת עמודים קורות או צנרת, או כתוצאה מתאום בין הדרישות ההנדסיות והמפרטים הסכמיים, וכן כתוצאה מדרישות הרשות, או ממגבלות של דיוק בביצוע וכ"ל.
  - לפי צו מכר דירות, הסטיות במידות כאמור לא ייחשבו כסטייה ו/או אי התאמה מתואר זה ובתנאי שלא יעלו על 2% משטח הדירה ושטחים אחרים (למעט שטח חצר שבה מותרת סטייה בשיעור של עד 5%).
  - עקב מיקום המזגנים, תעלות מיזוג אוויר ומערכות לאוורור מכני, מתלים וגלאים (באם קיימים), כמו כן, לגבי כל יתר המערכות במידת הצורך, יתקן ויעשה הנמכת תקרה לכל יתרה מתחת לתקרת הבטון, שלא בהכרח יסומנו בתוכנית המכר.
  - מיקום המערכת ההתרה, במידת הצורך, יותיימות במפרט, יכול להשתנות בהתאם לצורך עפ"י קביעת האדריכל.
  - בחלון המשמש כ"פתח חילוף" אין לקבוע סוגר קבוע.
  - מיקום צינורות אוורור ושחרור אוויר בממ"דים ומיקום מתקן הסינון יכול להשתנות בהתאם להנחיית פיקוד העורף.
  - מיקומם הסופי של ההכנסת למזגנים והמתלים, ייקבעו עפ"י קביעת המתכנים.
  - ברצפה ו/או תיקרה ו/או בקירות ו/או ליד הקירות, גם באם אינם מוסמכים בתוכנית המכר, ייקבעו עפ"י קביעת המתכנים. תירשם זיקת גישה למערכות משותפות העוברות בשטחים פרטיים.
  - קבועות הטכניקה (ברזים, כירוס, אסלות, אמבטיים וכו') המופיעות בתכנית זו הינן להמחשה בלבד. אין להתייחס למידותיהן, מיקומן המדויק או צורתן, אלא למפרט במפרט בלבד.
  - היותו ו/או כל פרט אחר שלא צוינו במפרט במפרט המכר, המופיעים בתכנית זו כגון: כירוס, מקרר, מדיח כלים, מכונת כביסה וכו').
  - משורטטים לצורך המחשה בלבד. וכחצעה למיקומם, ואינם כלילים בדירה ולכן אינם מהווים חלק מהעסקה.
  - בתוכנית המכר, בחלקם או בשלמותם, פורטי בליטות ו/או שקעים הנובעים מתוכנית וביצוע של עבודות הבניה, הקונסטרוקציה והמערכות, כגון עמודים, קורות, קווי צנרת (גלויים או מוסמכים) וכו' ככל שמסומנים אינם סופיים.
  - לוחש לא תהיה שום טענה ו/או תביעה כלשהי בעניין.
  - לפי חזמת רהט, המשתלב בחדרים ובבניה, (כגון: ריהוט קבוע, ארונית קיר, ארונית מטבח, ארונית רחצה וכו'), יש לקחת מידות בפועל באתר, רק לאחר ביצוע הבניה בפועל, ולאחר גמר החיפויים. אין לבצע חזמת לריהוט או ציוד על סמך תכנית זו.
  - יתכנו שינויים בפתיחים, בגודלם, מיקומם, כיוון פתיחתם של דלתות / חלונות, מידום או צנרתם, לרבות שינויים בחזמתם בתום פתיחם אלא ממקומים.
  - ביצאה למרפסת הפתוחות – אפשר שיהיה סף / מדרגה, עד 20 ס"מ בין שני מפלסי הריצוף הסמוכים.
  - פני הריצוף בתוך הדירה מוגבהים כ- 1 ס"מ מפני הריצוף במבואה חיצונית.
  - פני הריצוף בתוך הממ"ד מוגבהים כ- 2 ס"מ מפני הריצוף בדירה.
  - פני הריצוף בתוך חדר/י הרחצה מונמכים כ- 1 ס"מ מפני הריצוף בדירה.
  - סימון המטבח הינו רעיוני, דגם ואורך הארונית ייקבע בהתאם למצוין במפרט המכר.
  - כיוון פתיחת חלונות/דלתות, לרבות מס' נכונים המוצגים בתוכנית, הינם להמחשה בלבד. הביצוע בפועל יעשה לפי החזית יעץ אלומיניום.
  - במקרה של סתירה בין תכנית זו למפרט המכר – יקבע מפרט המכר.

תאריך: \_\_\_\_\_

חתימת מוכר/ת: \_\_\_\_\_

חתימת קונה: \_\_\_\_\_

חתימת קונה: \_\_\_\_\_

**גולן-גולדשמידט**  
אור אדריכלים  
לישנסקי 27 ראשון לציון  
03-9523313  
office@arch-y-r.co.il

**אדריכלים**  
architects