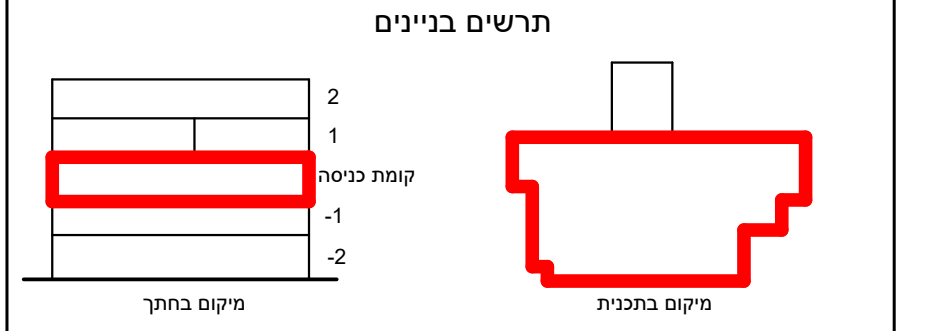
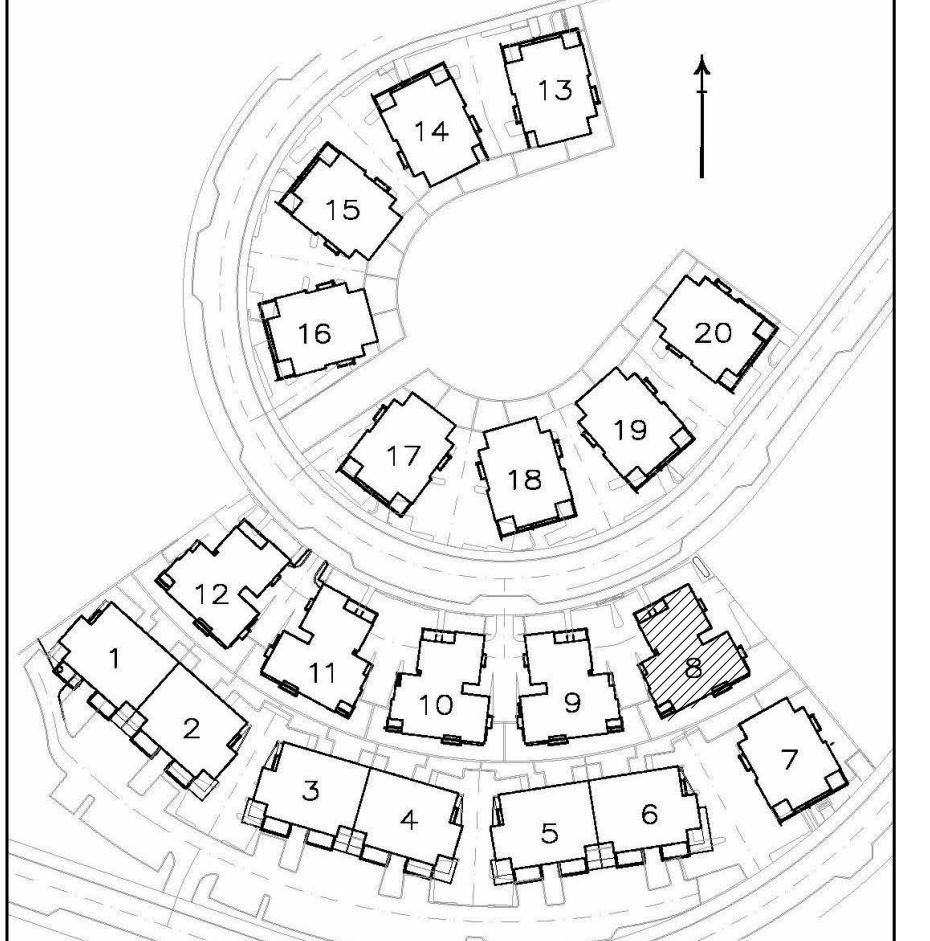




תכנית מכל

מגרש: 322	בניין: 8
קומה: כניסה	דגם: B
דירה: 3	קנ"מ: 1:50



מקרא - הצעה למיקום בלבד

	שטח משותף מגורים
	חצר פרטית
	מרפסת שמש/ רחבה
	מרפסת
	מילוי
	אדמה
	כניסה לדירה
	ציאה למרפסת שמש/חצר
	הפרש מפלסים
	לוח חשמל דירתי
	מחלק מים
	דוד מים חמים
	הנמכת תקרה
	ברגן
	נקודת הנכה לגן
	מערכת סינון אוויר לממ"ד
	ייעוד דירתי - צמודה לקיר 36 מק"ש
	קיר בלוק
	קיר עמוד בטון
	קיר בלוק

מיקום בחצר

מיקום בתכנית

מיקום מוצע לתליית כביסה

מיקום מוצע לכיירים

מיקום מוצע למקרר

מיקום מוצע למכונת כביסה /מייבש

מיקום מעבה מזגן

מיקום מוצע למדרה כלים

מיקום מוצע לארון B.

שוחת ביוב/ניקוז

גלגלון כיבוי אש

קיר/עמוד בטון

קיר בלוק

מיקום מוצע לתליית כביסה

מיקום מוצע לכיירים

מיקום מוצע למקרר

מיקום מוצע למכונת כביסה /מייבש

מיקום מעבה מזגן

מיקום מוצע למדרה כלים

מיקום מוצע לארון B.

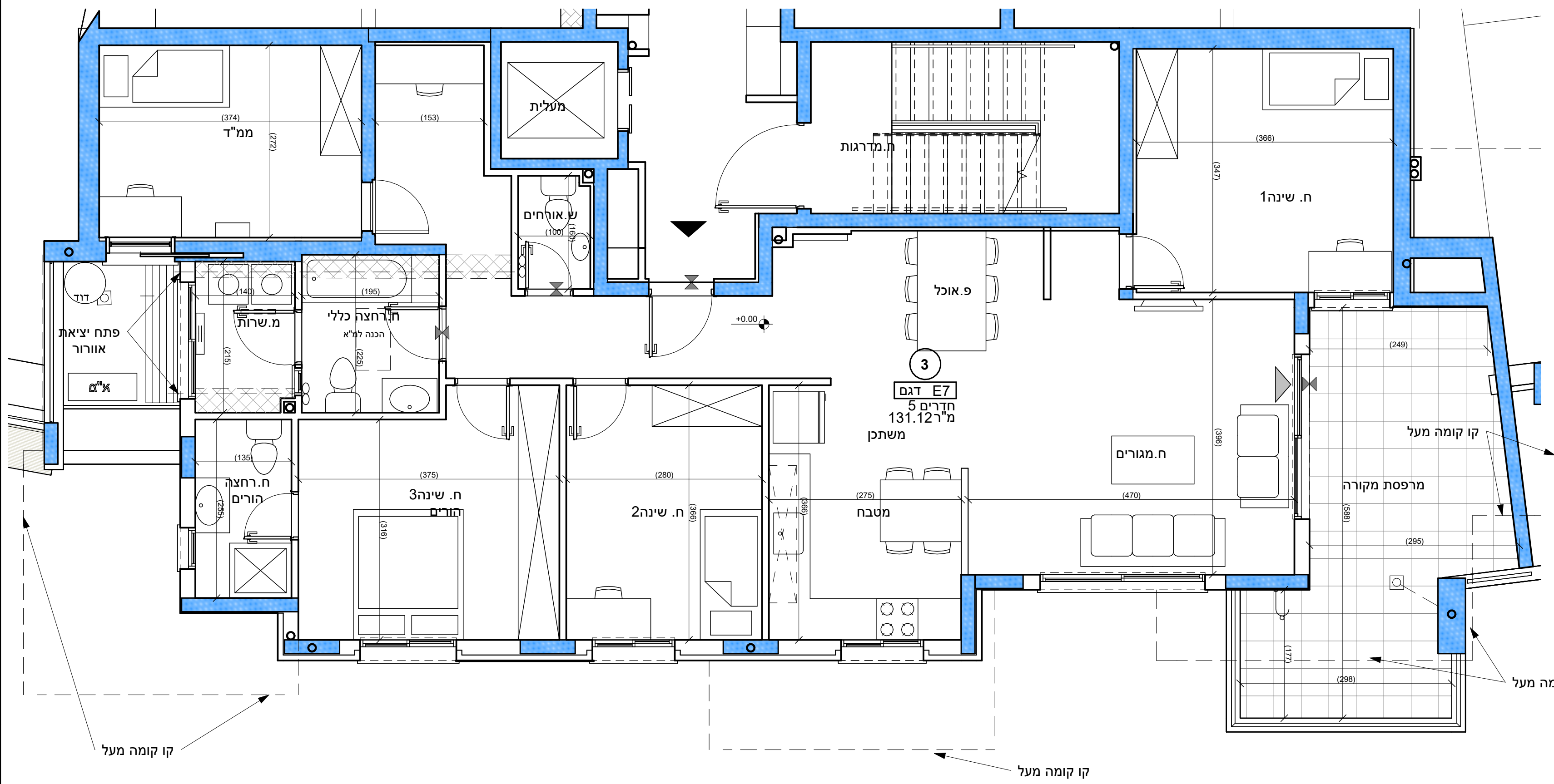
שוחת ביוב/ניקוז

גלגלון כיבוי אש

קיר/עמוד בטון

קיר בלוק

לפני היתר בניה.
יתוכנו שינויים והתאמות ככל שידרשו ע"י הרשיות המוסמכות, המתכנים ויועצים.



- הערות כלליות:
- לבנין / רכוש המשותף**
- התוכנית הוכן לפני היתר בניה.
 - יתכנו שינויים והתאמות בעקבות דרישות רשויות. מתכנים ויועצים.
 - פיתוח המגרש. מיקום חניות, אצירת האשפה, מתקני גז, חשמל ותקשורת, ייקבעו סופית ע"י האדריכל, ובהתאם לדרישות הרשויות המוסמכות.
 - גבולות המגרש, מעברים וזיקות הנאה ככל שהיו, ייקבעו סופית בתשריט שאושר לרישום.
 - גבולות המגרש והפיתוח וכן החלקים הצימודים שבתוכנית (ככל שיש כאלו) אינם סופיים וייקבעו סופית רק לאחר גמר הפיתוח.
 - יתכן העברה גלויה, אכנית ו/או אופקית ובגבהים שונים, של מערכות משותפות שונות כגון: מים, ביוב, אוויר, ניקוז, בשטחים פרטיים, ובשטחים מוצמדים.
 - לרבות במחסנים מעל / מתחת חניות שלא בהכרח מסומנים בתוכנית המכל. בגג העליון ייקבעו מתקנים כגון קולטי שמש.
 - מערכות מיזוג אוויר ו / או כל מתקן אחר שייקבע ע"י החברה, ומיועד לשרת את הבניין / או דירות פרטיות.
 - הכול לפי החלטת החברה ו / או לדרישות הרשויות השונות, ושלא בהכרח יסומנו בתוכנית המכל.
 - פני הריצוף במחסנים יתכן ויגובהו בכ- 1 ס"מ מהמעברים.
 - סימון צמחיה, ריצופים וכו' הינם להתרשמות בלבד.
 - את החברה תחייב תוכנית הפיתוח המאשרת בלבד.
 - סימון רחבה/ות מרופצות בשטחים פרטיים מחוץ לדירות, הינם להתרשמות בלבד, ביצוע בפועל לפי החלטת החברה ונכול שצויין במפרט המכל.

- בדירה**
- המידות המתוארות בתכנית הן מידות בניה (ברוטו), מקור בניה לקיר בניה ו/או קיר מסך (מעל גובה הפלסים).
 - המידות הגוליות (נטו) של החללים – מתקבלות ע"י החסרת עובי הטיח ו/או החיפוי, בכל צד לפי הצורך.
 - יתכנה טיטות מהמידות המוצגות בתוכנית גם לאחר הפחתה כאמור, כותאזה משיטתיים, המובעים מאילוצי התכנון והביצוע, להבדיל מהמידות הנתונות או צורתן, או כותאזה מתחום בין הדרישות ההנדסיות והמפרטים הטכניים, וכן כותאזה מדרשות הרשות, או ממבולת של לוחיק בביצוע וכו'.
 - לפי צד מכר דירות, הטוטיות במידות כאמור לא ייחשבו כמסטיה ו/או שהתאמה מתואר זה ובתנאי שישל על 2% משטח הדירה ושטחים אחרים (למעט שטח חצר שבה מותרת כטייה בשיעור של עד 5%).
 - עקב מיקום המגורים, תעלות מיזוג אוויר ומערכות לאוויר מכני, מחדים וגולאים (באם קיימים), כמו כן, לגבי כל יתר המערכות במידת הצורך, יתכן ויעשו הנמכות תקרה ככל שידרשו תחת לתקרת הבטון, שלא בהכרח יסומנו בתוכנית המכל.
 - מיקום הנמכות התקרה, במידה וקיימות במפרט, יכול להשתנות בהתאם לצורך עפ"י קביעת האדריכל.
 - בחלקו המשמש כ"פתח חילוף" אין לקבוע סורג קבוע.
 - מיקום צינורות אוויר ושחרור אוויר בממ"דים ומיקום מתקן הסינון יכול להשתנות בהתאם להנחיית פיקוד העורף.
 - מיקומם הסופי של ההכנות למזגנים המתמדים, ייקבעו עפ"י קביעת המתכנים.
 - מיקומם הסופי של צנרת גז, צנרת ניקוז, קולטי ביוב ופתחי ביקורת, ברצפה ו/או תקרה ו/או בקירות ו/או ליד הקירות, גם באם אינם מסומנים בתוכנית המכל, ייקבעו עפ"י קביעת המתכנים. תירשם זיקת גישה משותפת העוברת בשטחים פרטיים.
 - קבועות הסטנדיצה (ברזים, כוירים, אסלות, אמבטיס וכו') המופיעות בתכנית זו הינן להמחשה בלבד. אין להתייחס למידותיהן, מיקומן המדויק או צורתן, אלא למפרט במפרט המכל.
 - ריהוט ו/או כל פרט אחר שלא צוינו במפרט במפרט המכל, המופיעים בתוכנית זו כגון: כוירים, מקרר, מדיח כלים, מכונת כביסה וכו') משרוטים לצורך המחשה בלבד. והצעה למיקומם, ואינם לוליים בדירה ולכן אינם מהווים חלק מהמסקנה.
 - בתוכנית המכל, בחלקם או בשלמותם, פרטי בליות ו/או שקעים הנובעים מתכנון וביצוע של עבודות הבניה, הקונסטרוקציה והמערכות, כגון עמודים, קורות, קווי צנרת (גלייים או מססים) וכד' ככל שמשמסנים אינם סופיים.
 - לרשום לא ליהיה שום סטייה ו/או תבונה כלשהי בעניין. לפני הזמנת הרוט, המשתלבו בחדרים ובגובה (כגון: ריהוט קבוע, ארונות קיר, ארונות מסכה, ארונות רחצה וכו'), יש לנקות מידות בפועל באתר, רק לאחר ביצוע הבניה בפועל, ולאחר גמר החיפויים. אין לבצע הזמנות לריהוט או ציוד על סמך תכנית זו.
 - יתכנו שינויים בפתחים, בגודלם, מיקומם, כיוון פתיחתם של דלתות / חלונות, מידתם או צורתם, לרבות שינויים בחזיתות בהם פתחים אלו ממוקמים. ביציאה למרפסות הפתוחות – אפשר שהיה סף / מדרגה, עד 20 ס"מ בין שני מפלסי הריצוף הסמוכים.
 - פני הריצוף בתוך הדירה מוגבהים כ- 1 ס"מ מפני הריצוף חיצונית.
 - פני הריצוף בתוך הממ"ד מוגבהים כ- 2 ס"מ מפני הריצוף בדירה.
 - סימון מנעבה היתר ייעוץ, דגם ואורך הארונות ייקבעו בהתאם לנפחן במפרט המכל.
 - כיוון פתיחת חלונות / דלתות, לרבות מפי' כפופים המוצגים בתוכנית הינם להמחשה בלבד. הביצוע בפועל יעשה לפי הנחיות יועץ אלומיניום.
 - במקרה של סתירה בין תכנית זו למפרט המכל – ייקבע מפרט המכל.

תאריך: _____

חתימת מוכר/ת: _____

חתימת קונה: _____

חתימת קונה: _____