



תכנית מכר

אלפי מנשה

18.09.2022

מגרש: 323

בניין: 9

קומה: -1

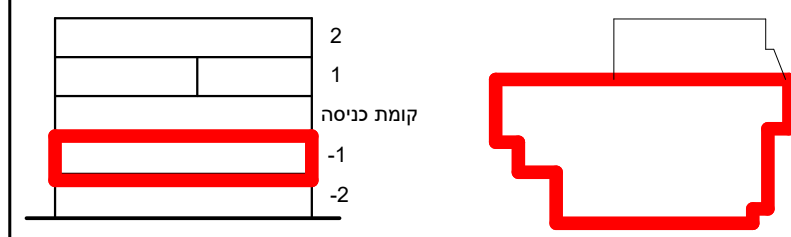
דגם: B

דירה: 2

ק"מ: 1:50



תרשים בניינים



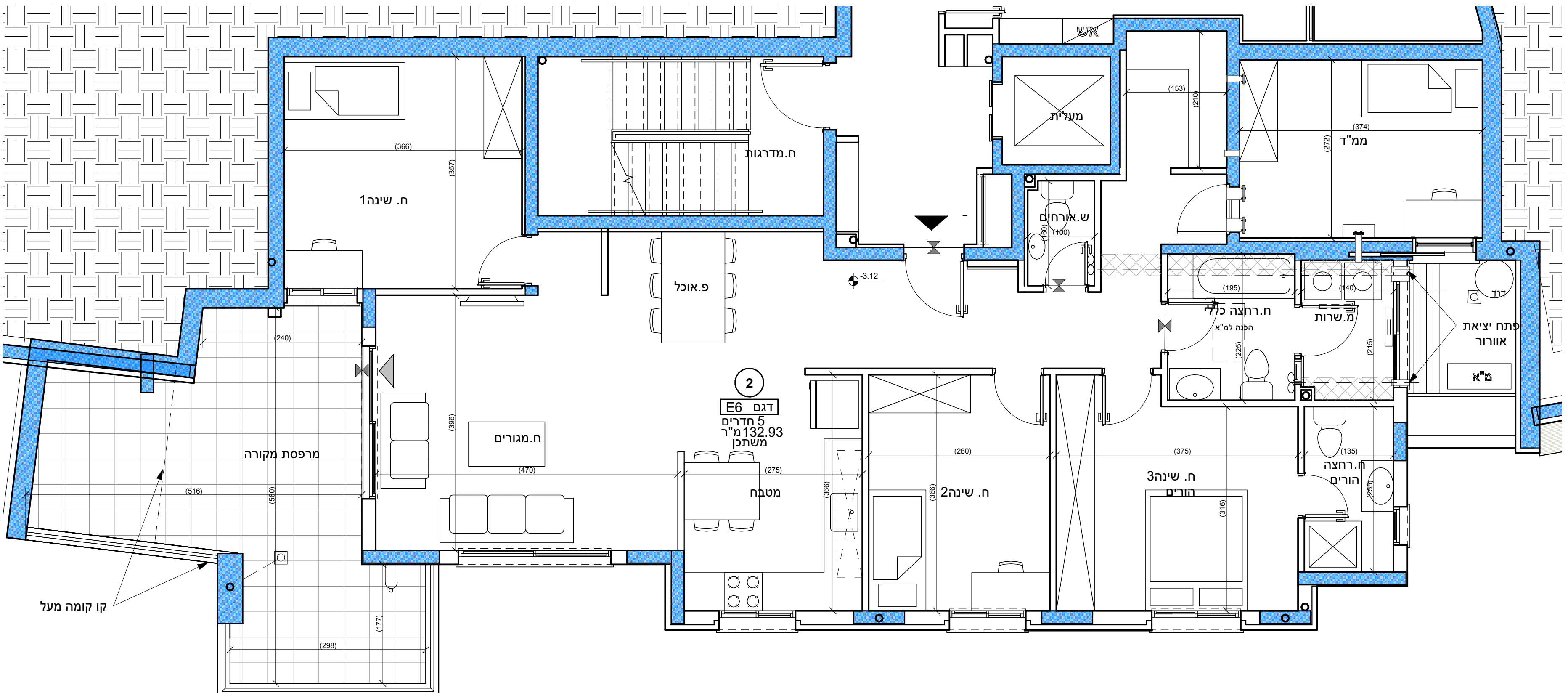
מקרא - הצעה למיקום בלבד

	שטח משותף מגורים		מיקום מוצע לתליית כביסה
	חצר פרטית		מיקום מוצע לכירים
	מרפסת שמש/רחבה		מיקום מוצע למקרר
	מלוי		מיקום מוצע למכונת כביסה/מייבש
	אדמה		מיקום מעבה מגן
	כניסה לדירה		מקלחת-מצע עקרוני בלבד
	ציאה למרפסת שמש/חצר		מיקום מוצע למדיח כלים
	הפרש מפלסים		מיקום מוצע לריצוף
	לוח חשמל דירת		מיקום מוצע לריצוף
	מחלק מים		מיקום מוצע לריצוף
	דוד		מיקום מוצע לריצוף
	תים		מיקום מוצע לריצוף
	הנמכת תקרה		מיקום מוצע לריצוף
	ברג		מיקום מוצע לריצוף
	נקודת הכנה לגן		מיקום מוצע לריצוף
	מערכת סינון אוויר לממ"ד		מיקום מוצע לריצוף
	ייעוד דירת-צמודה לקיר 36		מיקום מוצע לריצוף
	מק"ש		מיקום מוצע לריצוף
	לפי תקן 4570		מיקום מוצע לריצוף

לפני היתר בניה. יתוכנו שינויים והתאמות ככל שידרשו ע"י הרשויות המוסמכות, המתכנים ויועצים.

- הערות כלליות:
- לבניין / רכוש המשוחף**
- התכנית הינה לפני היתר בניה.
 - יתכנו שינויים והתאמות בעקבות דרישות רשויות, מתכנים ויועצים.
 - פיתוח המגרש, מיקום חניות, אצרת האשפה, מתקני גז, חשמל ותקשורת, ייקבע סופית ע"י האדריכל, ובהתאם לדרישות הרשויות המוסמכות.
 - גבולות המגרש, מעברים וזיקות הנאה ככל שיהיו, ייקבעו סופית בתשריט שיאשר לרישום.
 - גבולות המגרש והפיתוח וכן החלקים הצמודים שבתוכנית (ככל שיש כאלו) אינם סופיים וייקבעו סופית רק לאחר גמר הפיתוח.
 - חיתוך העברת גליון, אגנית ו/או אופקית ובגובה שונים, של מערכות משותפות שונות כגון: מים, ביוב, אוויר, ניקוז, בשטחים פרטיים, ובשטחים מוצמדים, לרבות במחסנים מעל / מתחת חניות שלא בהכרח מוסמכים בתוכנית המכר.
 - בגג העליון ייקבעו מתקנים כגון קולטי שמש, מערכות מיזוג אוויר / או כל מתקן אחר שייקבע ע"י החברה, ומיעוד לשרת את הבניין / או דירות פרטיות.
 - הכל לפי החלטת החברה / או לדרישות הרשויות השונות, ושלא בכרחי יסומנו בתוכנית המכר.
 - פני הרצוף במחסנים יתכן ויובנה בכל 1 ס"מ מהמעברים.
 - סימון צמחיה, רצופים וכו' הינם להתרשמות בלבד.
 - את החברה תחייב תוכנית הפיתוח המאושרת בלבד.
 - סימון רחבה/לוח מוצפנים בשטחים פרטיים מחוץ לדירה, הינם להתרשמות בלבד, ביצוע בפועל לפי החלטת החברה וכולל שצוין במפרט המכר.

- דירה**
- המידות המתוארות בתכנית הן מידות בניה (ברוטו).
 - מיקר בניה לקיר בניה ו/או קיר מסך (מעל גובה הפלסים).
 - המידות הגולמיות (נטו) של החללים – מתקבלות ע"י החסרת שבי הטיח ו/או החיפוי, בכל צד לפי הצורך.
 - יתכנה נטיית מרפסות המוצגות בתוכנית גם לאחר הפתחה כאמור, כתוצאה משינויים, הנובעים מאילוצי התכנון והביצוע, לרבות הנכנסת מעמדים קורות או צנרת, או כתוצאה ממיאום בין הדרישות וההנחיות המפורטים הטכניים, וכן כתוצאה מדרישות הרשות או ממגבלות של דיוק בביצוע וכי"ב.
 - לפי זו מכר דירות, הטיטות במידות כאמור לא ייחשבו כסטייה ו/או א התאמה מאוחרת זה ובתנאי שלא יעלו על 2% משטח הדירה ושטחים אחרים (למעט שטח חצר שבה מותרת סטייה בשיעור של עד 5%) עקב מיקום המיגורים, תעלות מיזוג אוויר ומערכות לאוויר מנוי, מחדים ונלאים (באם קיימים), כמו כן, לגבי כל יצור המעוררת במידת האורך, יתכן ויעשו הנמכות תקרה ככל שידרשו מתחת לתקרה הבטון, שלא בהכרח יסומנו בתוכנית המכר.
 - מיקום הנמכות התקרה, במידה וקיימות במפרט, יוכלו להשתנות בהתאם לצורך עפ"י קביעת האדריכל.
 - בחלון המשמש כ"פתח חילוף" אין לקבוע סורג קבוע.
 - מיקום צנורות אוויר ושחרור אוויר בממ"דים ומיקום מתקן הסינון יוכלו להשתנות בהתאם ולהנחיות פיקוד העורף.
 - מיקום הסופי של ההכנות למזגנים והמתזים, ייקבע עפ"י קביעת המתכנים.
 - מיקום הסופי של צנרת מי שטח, צנרת ניקוז, קולטי ביוב ופתחי ביקורת, ברצפה ו/או תיקרה ו/או ביקורת ו/או ליד התיקרות, גם באם אינם מוסמכים בתוכנית המכר, ייקבע עפ"י קביעת המתכנים. תרישם זיקת גישה למערכות משותפות העוברות בשטחים פרטיים.
 - קבועות הסטנדיה (כירים, כיורים, אסלות, אבנטים וכו') המופיעות בתכנית זו הינן להמחשה בלבד. אין להתייחס למידותיהן, מיקומן המדויק או צורתן, אלא למפורט במפרט בלבד.
 - רוחט ו/או ליל פרט אחר שלא צוין במפורט במפרט המכר, המופיעים בתוכנית זו כגון: (כירים, מקרר, מדיח כלים, מכונת כביסה וכו'), משרוטים לצורך המחשה בלבד. והצעה למיקומם, ואינם כלולים בדירה ולכן אינם מהווים חלק מהעסקה.
 - בתכנית המכר, בחלקים או בשלמותם, פרטי בליטות ו/או שקעים הנובעים מתכנון וביצוע של עבודות הבניה, הקונסטרוקציה והמערכות, כגון עמודים, קורות, קווי צנרת (גלויים או מוסתים) וכו' ככל ששטחיהם אינם סופיים.
 - לרכיש לא תהיה שום טענה ו/או תביעה כלשהי בעניין.
 - לפני הזמנת רוס, המשתלב בחדרים ובגובה, (כגון: ריחוט קבע, אחסנת קיר, אחסנת מטבח, אחסנת רחצה וכו'), יש לקחת מידות בפועל באתר, רק לאחר ביצוע הבניה בפועל, ולאחר גמר החיפויים. אין לבצע הזמנת לריחוט או ציד על סמך תכנית זו.
 - ייתכנו שינויים בפתחים, בגודלים, מיקומם, כיוון פתיחתם של דלתות / חלונות, מידתם או צורתם, לרבות שינויים בחזיתות בהם פתחים אלו ממוקמים.
 - ביצאה למרפסת הפתוחות – אפשר שיהיה סף / מדרגה, עד 20 ס"מ בין שני מפלסי הריצוף הסמוכים.
 - פני הריצוף בתוך הדירה מוגבהים כ- 1 ס"מ מפני הריצוף במבואה חיצונית.
 - פני הריצוף בתוך הממ"ד מוגבהים כ- 2 ס"מ מפני הריצוף בדירה.
 - פני הריצוף בתוך חדרי הרחצה מוגבהים כ- 1 ס"מ מפני הריצוף בדירה.
 - סימון המטבח הינו רעיוני, ודגם ואורך הארונות ייקבע בהתאם למצוין במפרט המכר.
 - כיוון פתיחת חלונות / דלתות, לרבות מס' כנפיים המוצגים בתוכנית הינם להמחשה בלבד. הביצוע בפועל יעשה לפי הנחיות יועץ אקולוגיים.
 - במקרה של סתירה בין תכנית זו למפרט המכר – יקבע מפרט המכר.



תאריך: _____

חתימת מוכר/ת: _____

חתימת קונה: _____

חתימת קונה: _____

גולן-גולדשמידט
אור אדריכלים
לישנסקי 27 ראשון לציון
03-9523313
office@arch-y-r.co.il

אדריכלים architects