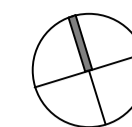


מגרש 111

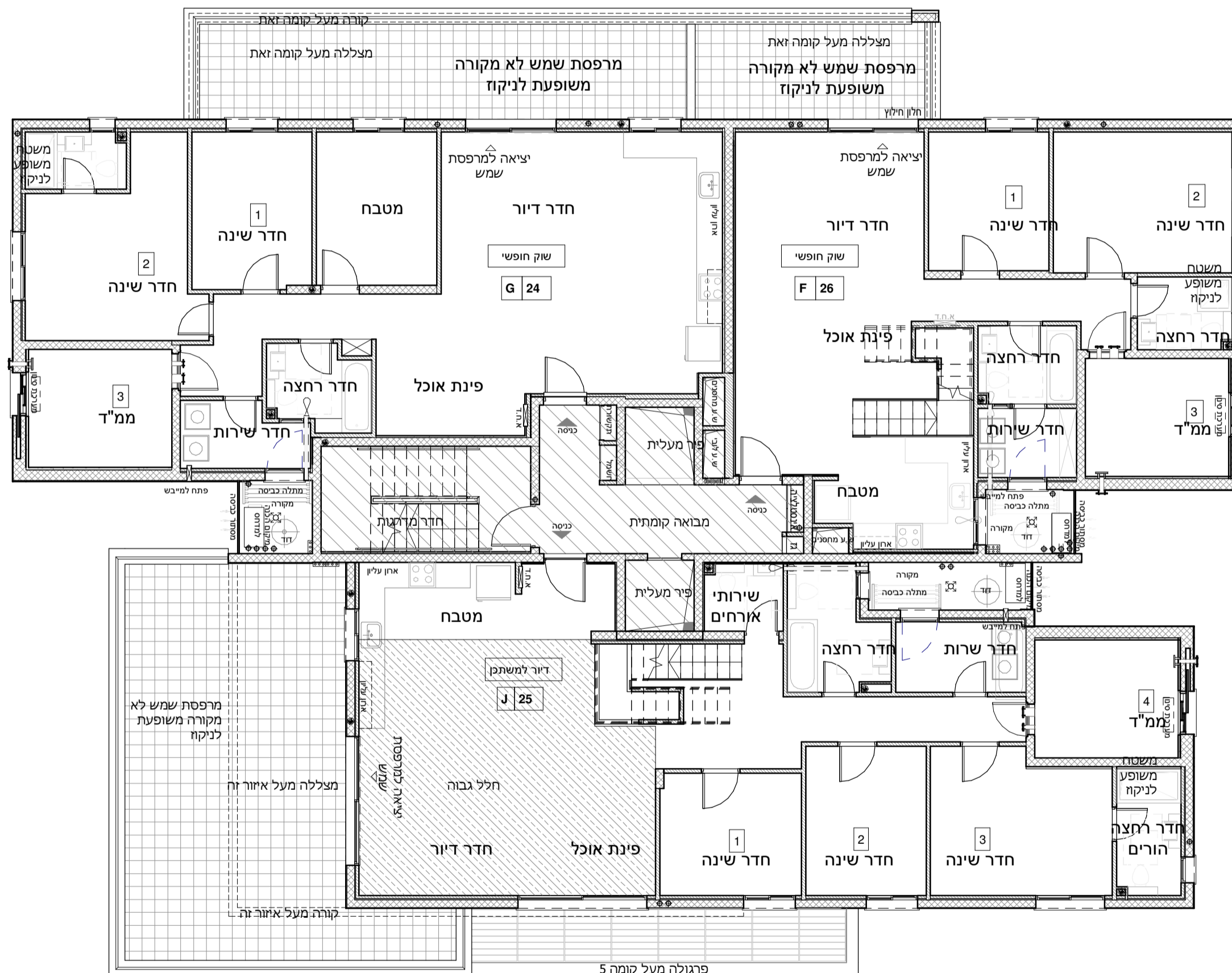
מגרש 113



מגרש 107

מגרש 109

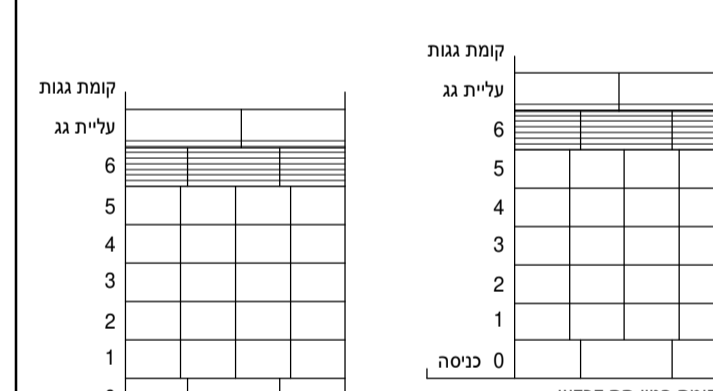
שער הגיא מערב



מקרא:

- אורזר מכני
- צינור ביוב / צינור אוויר / מי גשם / מים
- שטח משותף (רכוש משותף)**
- תתכן תקרה מונמכת
- יתכן שינוי מפלס רצפה
- א.ח.ד. ארון חשמל דירתי
- צינורות אורזר ומיזוג לממ"ד
- כניסה לדירה
- דוד מים חמים
- מיקום מוצע למכונת כביסה
- חצר משותפת
- שוחת ניקוז
- שחרור עשן

- ראה גיליון הערות המצורף לתכניות ומהווה חלק בלתי נפרד מהן - קיר חוץ, אלמנטים קונסטרוקטיביים, סגירות אנכיות ואופקיות, אלומיניום והצללה אינם מתוכננים, אין להתייחס למופיע בתוכנית. אלמנטים אלו יתוכננו ויעודכנו בהמשך. מיקום הנמכות תקרה אינו סופי, ייתכנו שינויים לפי החלטת יועצים.



מגרש 111 מגרש 107
מגרש 113 מגרש 109

מס' מגרש: 107-109-111-113

בניין: 1 3 5 7

מס' קומה: **קומה 6**

דגם דירה: _____

מס' דירה: _____

שם רוכש: _____

תאריך: _____

תוכנית

קנה מידה 1 : 100

סטודיו הדס אדריכלות
המגורים 5 ק.אתא

טרם התקבל היתר. יתכנו שינויים והתאמות ככל שידרשו ע"י הרשויות המוסמכות, המתכננים והיועצים השונים.