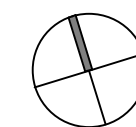


מגרש 112

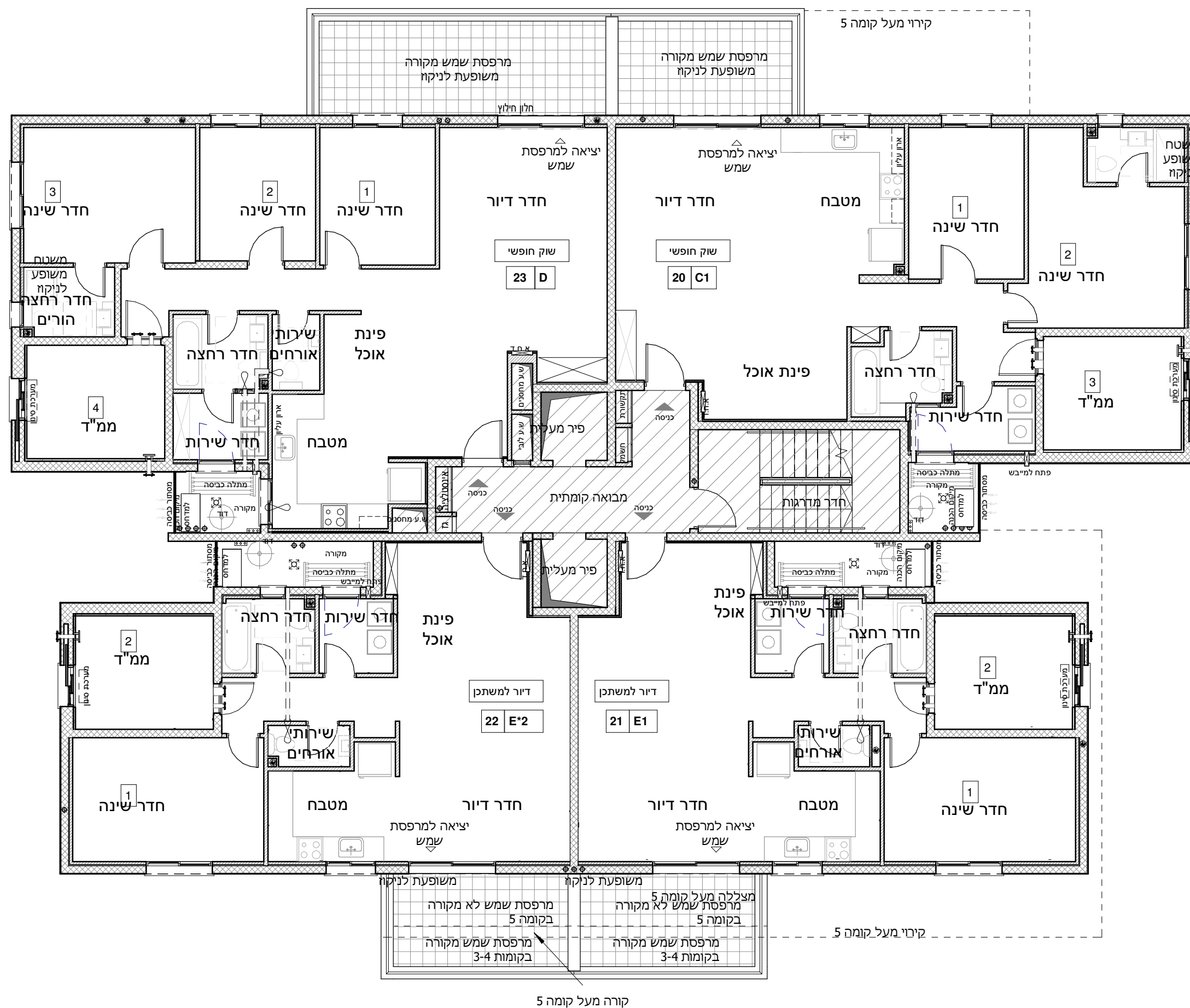
מגרש 114



מגרש 108

מגרש 110

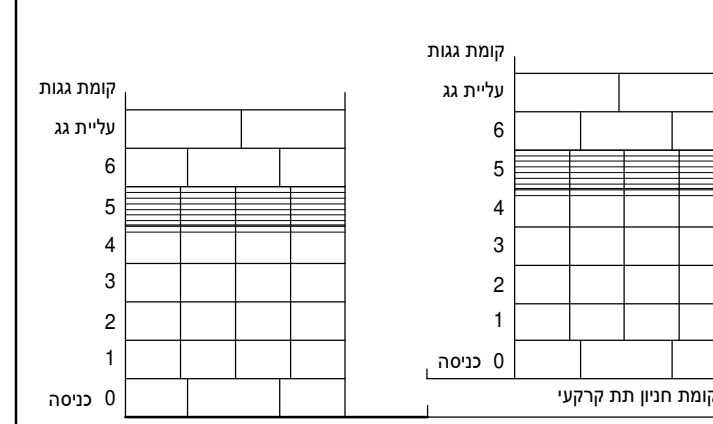
שער הגיא מערב



מקרא:

- אורזר מכני
- צינור ביוב / צינור אוויר / מי גשם/ מים
- שטח משותף (רכוש משותף)**
- תתכן תקרה מונמכת
- יתכן שינוי מפלס רצפה
- א.ח.ד-ארזן חשמל דירתי
- צינורות אורזר ומיזוג לממ"ד
- כניסה לדירה
- דוד מים חמים
- מיקום מוצע למכונת כביסה
- חצר משותפת
- שוחת ניקוז
- שחרור עשן

- ראה גיליון הערות המצורף לתכניות ומהווה חלק בלתי נפרד מהן - קיר חוץ, אלמנטים קונסטרוקטיביים, סגירות אנכיות ואופקיות, אלומיניום והצללה אינם מתוכננים, אין להתייחס למופיע בתוכנית. אלמנטים אלו יתוכננו ויעודכנו בהמשך. מיקום הנמכות תקרה אינו סופי, ייתכנו שינויים לפי החלטת יועצים.



מגרש 112 מגרש 108
מגרש 114 מגרש 110

מס' מגרש:	114, 112, 110, 108
בניין:	8 6 4 2
מס' קומה:	קומה 5
דגם דירה:	
מס' דירה:	
שם רוכש:	
תאריך:	

תוכנית

קנה מידה 1 : 100

סטודיו הדס אדריכלות
המגייס 5 ק.א.תא

טרם התקבל היתר. יתכנו שינויים והתאמות ככל שידרשו ע"י הרשויות המוסמכות, המתכננים והיועצים השונים.