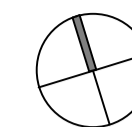


מגרש 111

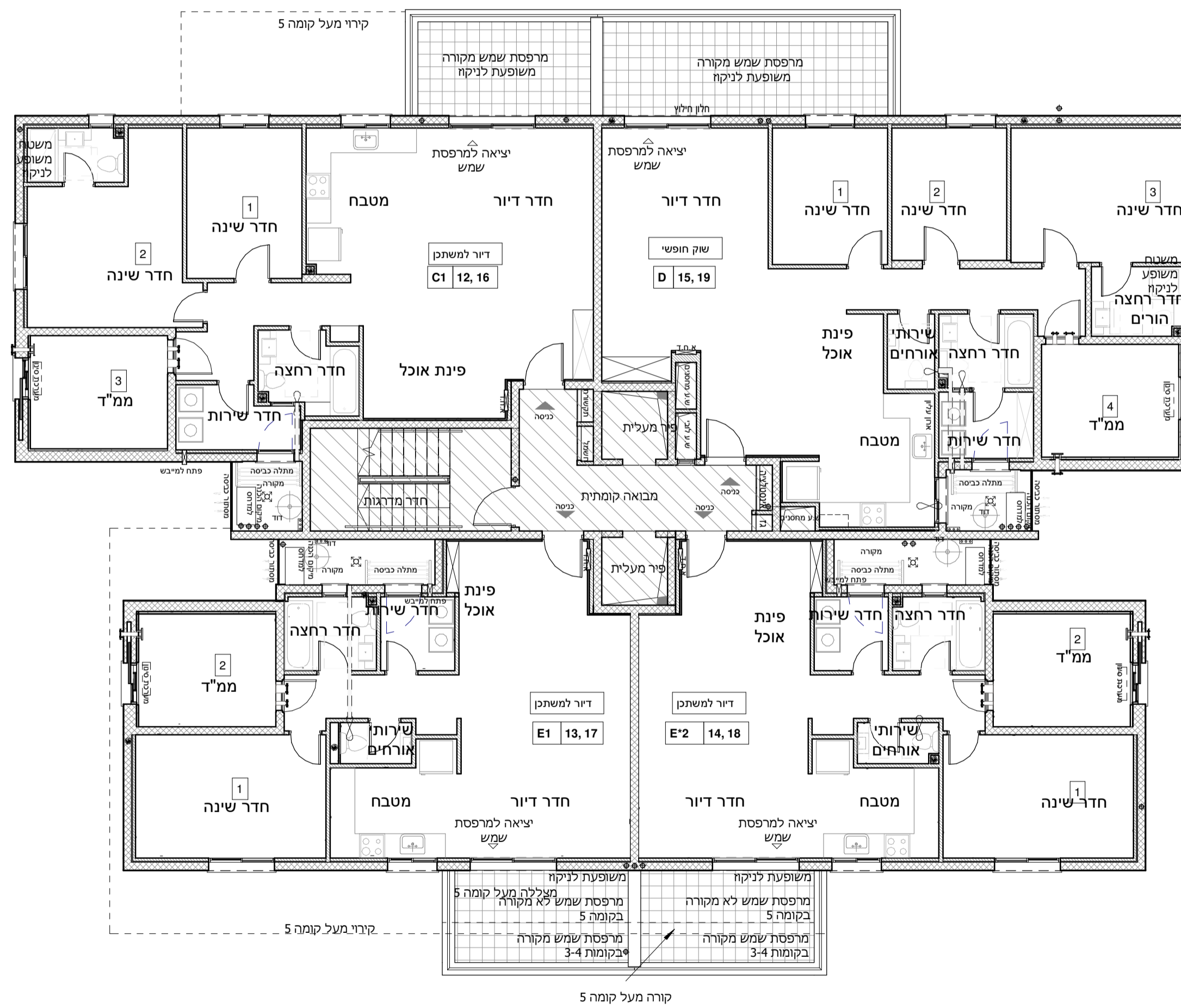
מגרש 113



מגרש 107

מגרש 109

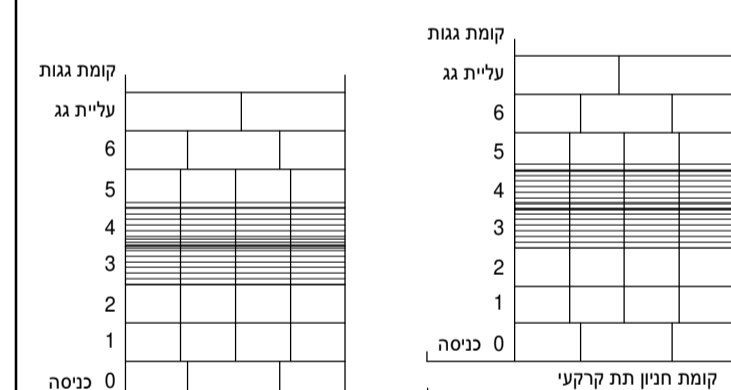
שער הגיא מערב



מקרא:

- אורור מכני
- צינור ביוב / צינור אוויר / מי גשם/ מים
- שטח משותף (רכוש משותף)**
- תתכן תקרה מונמכת
- יתכן שינוי מפלס רצפה
- א.ח.ד-ארון חשמל דירתי
- צינורות אורור ומיזוג לממ"ד
- כניסה לדירה
- דוד מים חמים
- מיקום מוצע למכונת כביסה
- חצר משותפת
- שוחת ניקוז
- שחרור עשן

- ראה גיליון הערות המצורף לתכניות ומהווה חלק בלתי נפרד מהן
- קיר חוץ, אלמנטים קונסטרוקטיביים, סגירות אנכיות ואופקיות,
אלומיניום והצללה אינם מתוכננים, אין להתייחס למופיע בתוכנית.
אלמנטים אלו יתוכננו ויעודכנו בהמשך.
- מיקום הנמכות תקרה אינו סופי, ייתכנו שינויים לפי החלטת יועצים.



מגרש 111 מגרש 107
מגרש 113 מגרש 109

מס' מגרש:	107-109-111-113
בניין:	1 3 5 7
מס' קומה:	קומה 3-4
דגם דירה:	
מס' דירה:	
שם רוכש:	
תאריך:	

תוכנית

קנה מידה 1 : 100

סטודיו הדס אדריכלות
המגיימים 5 ק.אתא

טרם התקבל היתר. יתכנו שינויים והתאמות ככל שידרשו ע"י הרשויות המוסמכות, המתכננים והיועצים השונים.