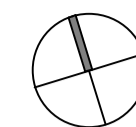


מגרש 112

מגרש 114



מגרש 108

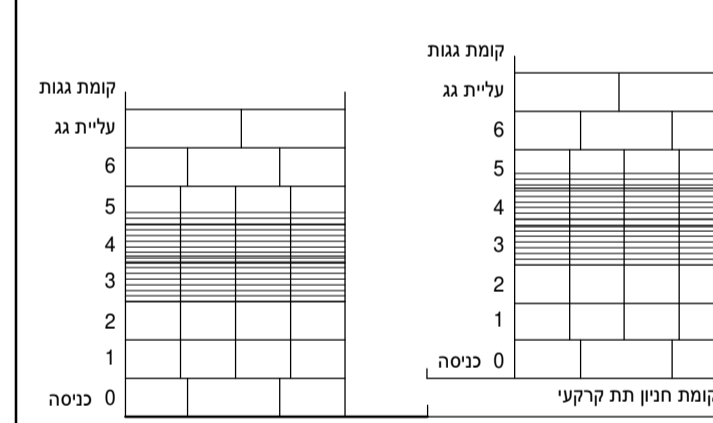
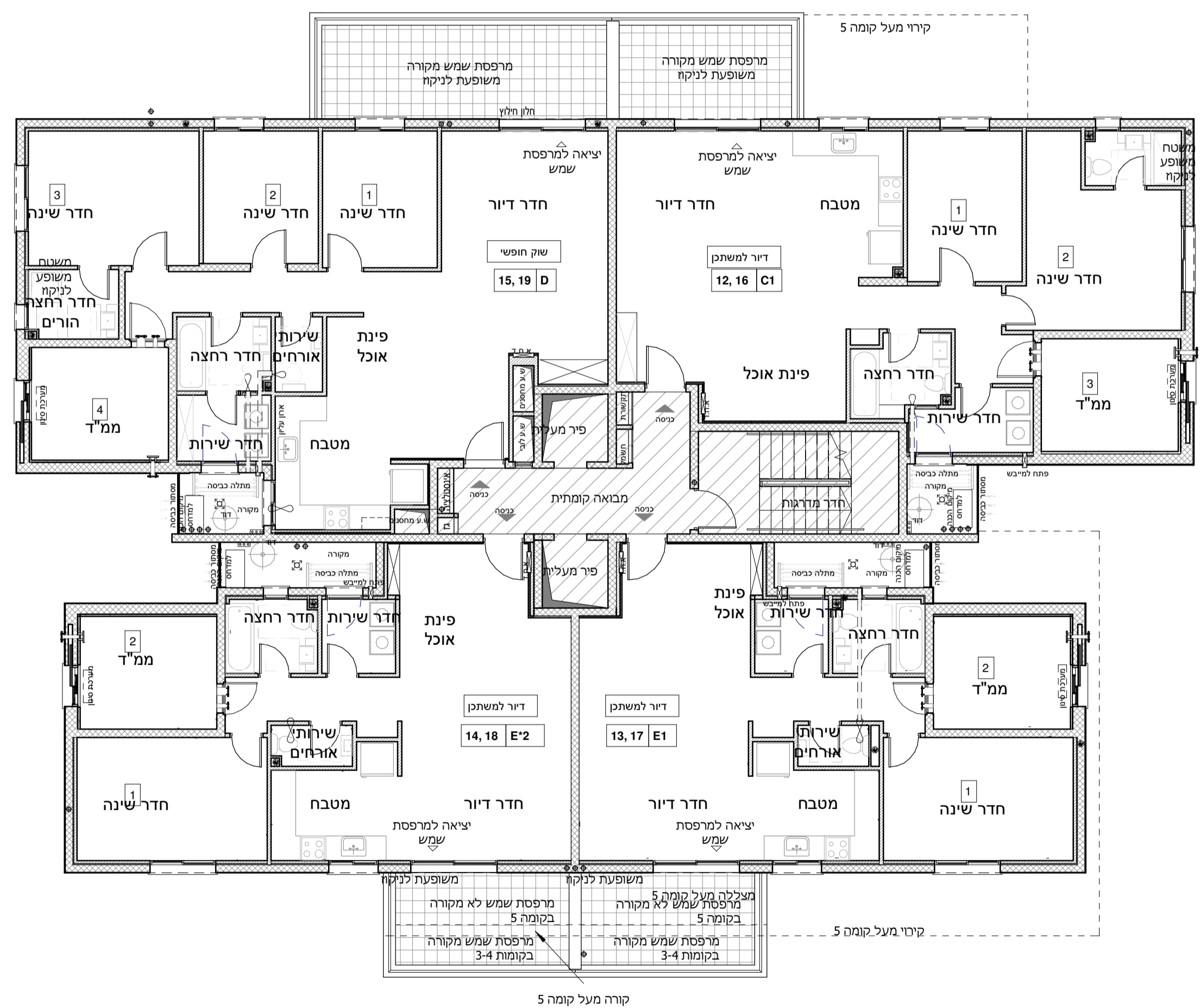
מגרש 110

# שער הגיא מערב

**מקרא:**

- אורזר מכני
- צינור ביוב / צינור אוויר / מי גשם/ מים
- שטח משותף (רכוש משותף)\*\*
- תתכן תקרה מונמכת
- יתכן שינוי מפלס רצפה
- א.ח.ד-ארזן חשמל דירתי
- צינורות אורזר ומיזוג לממ"ד
- כניסה לדירה
- דוד מים חמים
- מיקום מוצע למכונת כביסה
- חצר משותפת
- שוחת ניקוז
- שחרור עשן

- ראה גיליון הערות המצורף לתכניות ומהווה חלק בלתי נפרד מהן  
- קיר חוץ, אלמנטים קונסטרוקטיביים, סגירות אנכיות ואופקיות,  
אלומיניום והצללה אינם מתוכננים, אין להתייחס למופיע בתוכנית.  
אלמנטים אלו יתוכננו ויעודכנו בהמשך.  
- מיקום הנמכות תקרה אינו סופי, ייתכנו שינויים לפי החלטת יועצים.



מגרש 112      מגרש 108  
מגרש 114      מגרש 110

מס' מגרש:	114, 112, 110, 108
בניין:	8 6 4 2
מס' קומה:	קומה 3-4
דגם דירה:	
מס' דירה:	
שם רוכש:	
תאריך:	

תוכנית

קנה מידה 1 : 100

סטודיו הדס אדריכלות  
המגורים 5 ק.א.ת

טרם התקבל היתר. יתכנו שינויים והתאמות ככל שידרשו ע"י הרשויות המוסמכות, המתכננים והיועצים השונים.