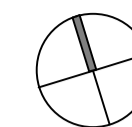


מגרש 111

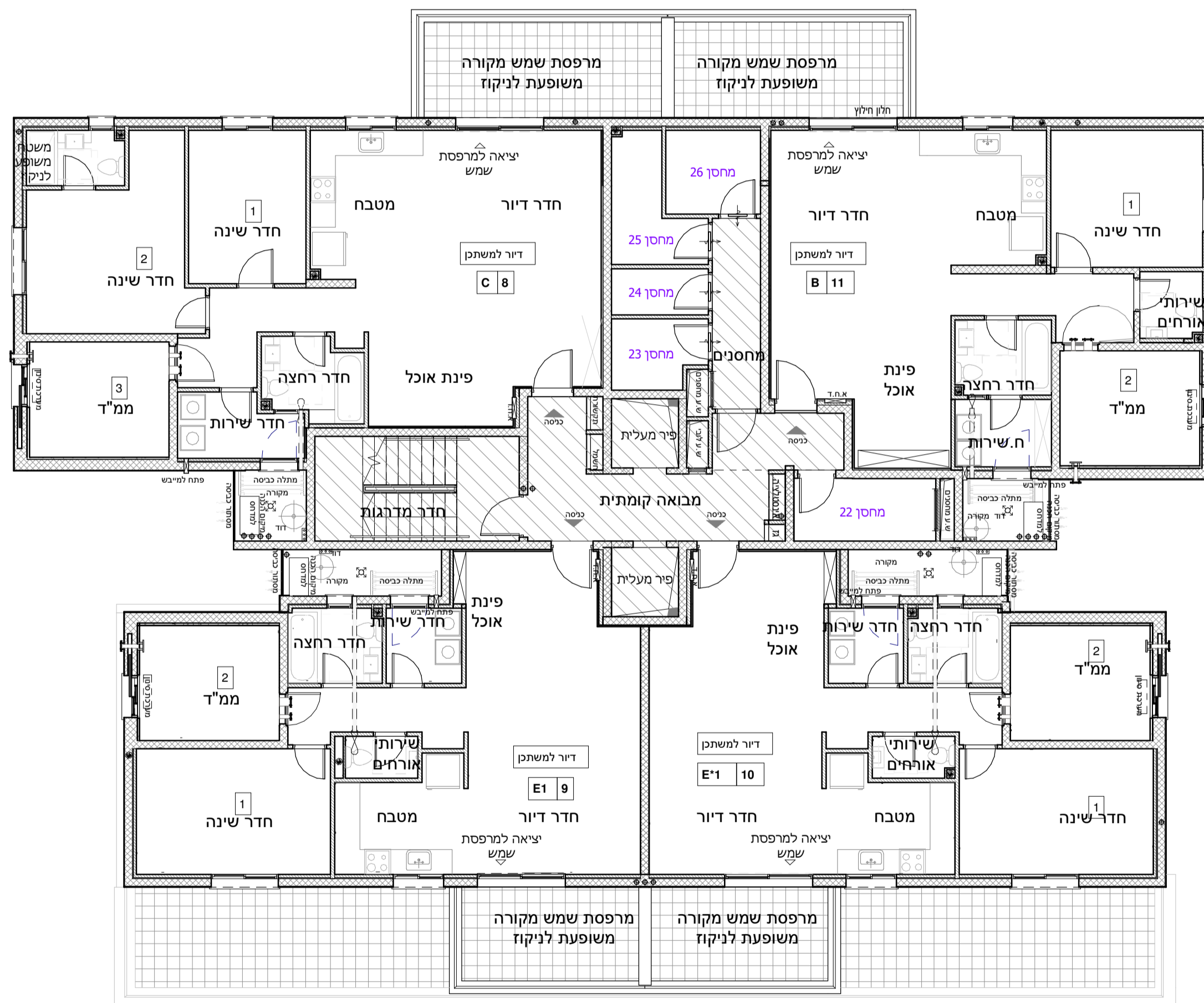
מגרש 113



מגרש 107

מגרש 109

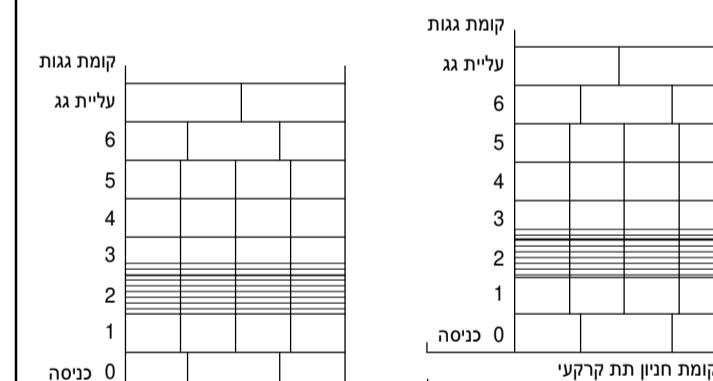
## שער הגיא מערב



**מקרא:**

- אורזר מכני
- צינור ביוב / צינור אוויר / מי גשם/ מים
- שטח משותף (רכוש משותף)\*\*
- תתכן תקרה מונמכת
- יתכן שינוי מפלס רצפה
- א.ח.ד-ארזן חשמל דירתי
- צינורות אורזר ומיזוג לממ"ד
- כניסה לדירה
- דוד מים חמים
- מיקום מוצע למכונת כביסה
- חצר משותפת
- שוחת ניקוז
- שחרור עשן

- ראה גיליון הערות המצורף לתכניות ומהווה חלק בלתי נפרד מהן  
- קיר חוץ, אלמנטים קונסטרוקטיביים, סגירות אנכיות ואופקיות,  
אלומיניום והצללה אינם מתוכננים, אין להתייחס למופיע בתוכנית.  
אלמנטים אלו יתוכננו ויעודכנו בהמשך.  
- מיקום הנמכות תקרה אינו סופי, ייתכנו שינויים לפי החלטת יועצים.



מגרש 111      מגרש 107  
מגרש 113      מגרש 109

מס' מגרש: 107-109-111-113

בניין: 1 3 5 7

מס' קומה: **קומה 2**

דגם דירה: \_\_\_\_\_

מס' דירה: \_\_\_\_\_

שם רוכש: \_\_\_\_\_

תאריך: \_\_\_\_\_

תוכנית

קנה מידה 1 : 100

סטודיו הדס אדריכלות  
המגיימים 5 ק.א.תא

טרם התקבל היתר. יתכנו שינויים והתאמות ככל שידרשו ע"י הרשויות המוסמכות, המתכננים והיועצים השונים.