

**תכנית מכר**

מגרש : 1003

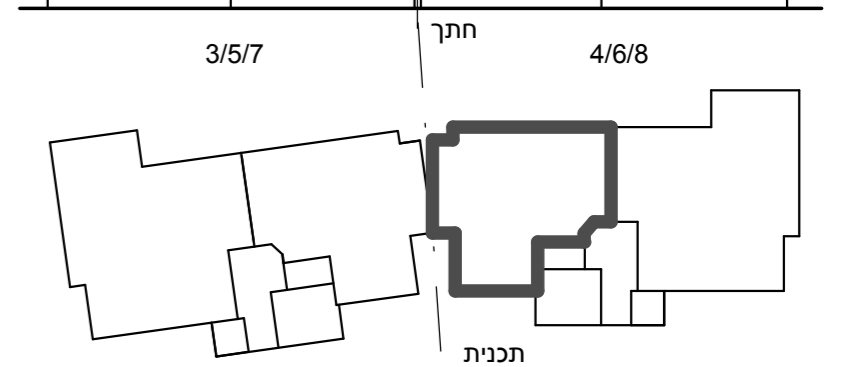
קומה : ה

בניין : 8

קנ"מ : 1 : 50

תאריך : 08/08/2019

ק.ח.	
ק.ז.	
ק.ו.	
ק.ה.	
ק.ד.	
ק.ג.	
ק.ב.	
ק.א.	
ק.ק.	



תאריך: \_\_\_\_\_

חתימת מוכר/ת: \_\_\_\_\_

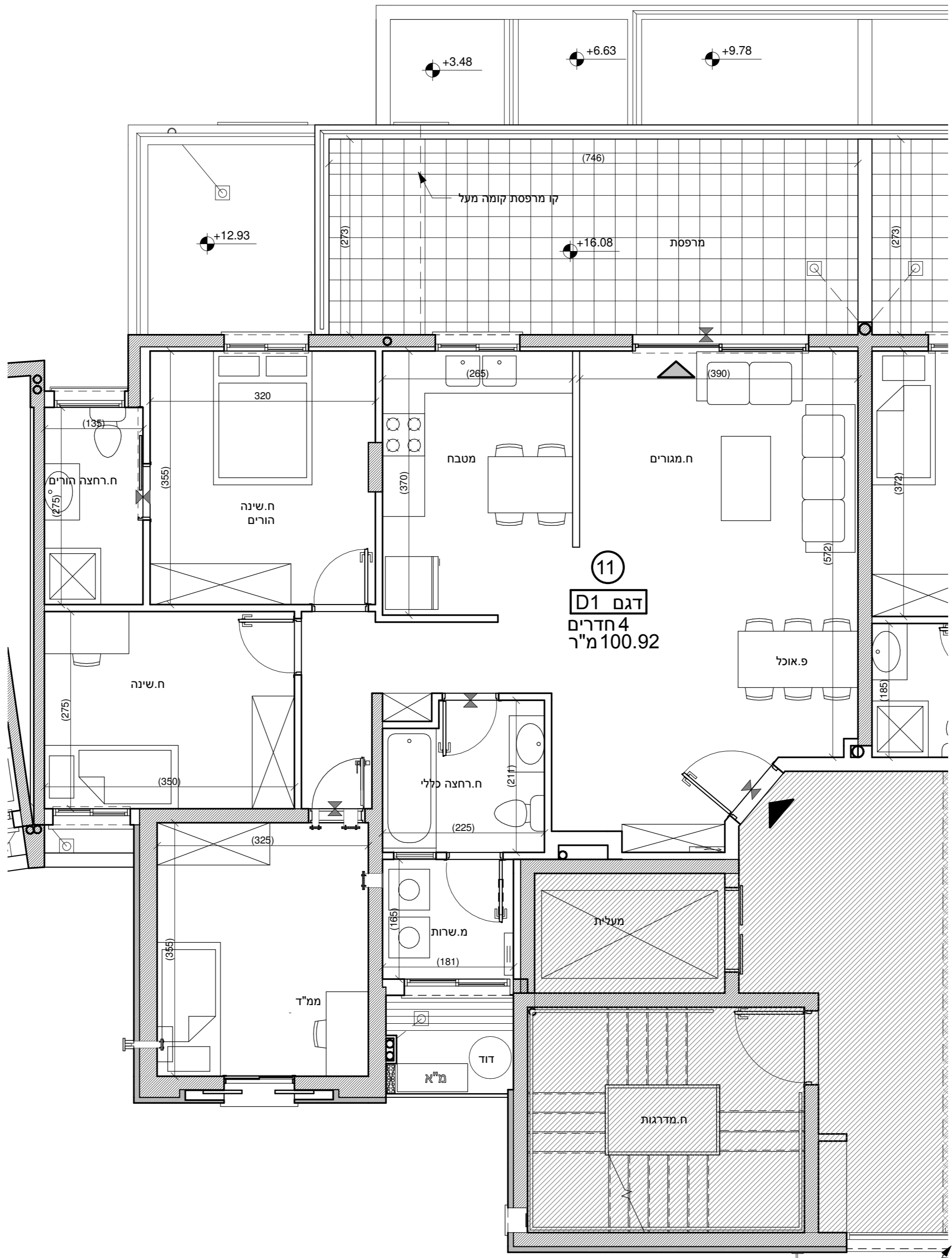
חתימת קונה: \_\_\_\_\_

חתימת קונה: \_\_\_\_\_

**מקרא - הצעה למיקום לבד**

	שטח משותף מגורים		מיקום מוצע לתליית כביסה
	חצר פרטית		מיקום מוצע לכיריים
	מרפסת שמש/רחבה מרוצפת		מיקום מוצע למקרר
	מלוי אדמה		מיקום מוצע למכונת כביסה / מייבש
	כניסה לדירה		מיקום מעבה מזגן
	ציאה למרפסת שמש/חצר		מקלחת - מצג עקרוני בלבד
	הפרש מפלסים		מיקום מוצע למדיח כלים
	לוח חשמל דירתי		מיקום מוצע לארון B.
	מחלק מים		קולטון ע"ג ריצוף
	דוד מים		שוחת ביוב/ניקוז
	חמים		גלגלון כיבוי אש
	הנמכת תקרה		מערכת סינון אויר לממ"ד
			ייעוד דירתי-צמודה לקיר 36
			מק"ש
			לפי תקן 4570

לפני היתר בניה .  
יתוכנו שינויים והתאמות ככל שידרשו ע"י הרשויות המוסמכות , המתכנים ויועצים.



הערות כלליות:

**לבנין / רכוש המשותף**

- התוכנית הינן לפני היתר בניה ,
- יתכנו שינויים והתאמות בעקבות דרישות רשויות , מתכנים ויועצים .
- פיתוח המגרש, מיקום חניות, אצירת האשפה, מתקני גז, חשמל ותקשורת , ייקבעו סופית ע"י האדריכל , ובהתאם לדרישות הרשויות המוסמכות .
- גבולות המגרש, מעברים וזיקות הנאה ככל שהיו , ייקבעו סופית בתשריט שאושר לרשום .
- גבולות המגרש והפיתוח וכן החלקים הצמודים שבתוכנית ( ככל שיש כאלו ) אינם סופיים וייקבעו סופית רק לאחר גמר הפיתוח .
- יתכן העברה גלויה , אנוכית ו/או אופקית ובגובה שונים , של מערכות משותפות שונות כגון: מים , ביוב , אוורור , ניקוז , בשטחים פרטיים , ובשטחים מוצמדים .
- לרבות במחסנים מעל / מתחת חניות שלא בהכרח סומנים בתוכנית המכר .
- בגג העליון ייקבעו מתקנים כגון קולטי שמש , מערכות מיזוג אויר ו/ או כל מתקן אחר שייקבע ע"י החברה , ומיעוד לשרת את בניין ו/ או דירות פרטיות ,
- הכול לפי החלטת החברה ו/ או לדרישות הרשויות השונות , ושלא בהכרח יסומנו בתוכנית המכר .
- פני הריצוף במחסנים יתכן ויוגבהו בכ- 1 ס"מ מהמעברים .
- סימון צמחיה , ריצופים וכו' הינם להתרשמות בלבד .
- את החברה תחייב תוכנית הפיתוח המאושרת בלבד .
- סימון רחבה/ת מוצפות בשטחים פרטיים מחוץ לדירות , הינם להתרשמות בלבד , ביצוע בפועל לפי החלטת החברה וכולל שצוין במפרט המכר .

**בדירה**

- המידות המתוארות בתוכנית הן מידות בניה ( בחוטו ) , מקור בניה לקיר בניה ו/או קיר מסך ( מעל גובה הפלסים ) .
- המידות הגוליות ( נטו ) של החללים – מתקבלות ע"י החסרת עובי הטיח ו/או החיפוי , בכל צד לפי הצורך .
- יתכננה סטיית מהמידות המוצגות בתוכנית גם לאחר הפחתה כאמור , כתוצאה משינויים , המבניים מאילוצי התכנון והביצוע ,
- לרבות הנכסת עמודים קורות או צנרת , או כתוצאה מתיאום בין הדרישות ההנדסיות והמפרטים הטכניים , וכן כתוצאה מדרישות הרשות , או ממגבלות של דיוק בביצוע וכו"ב .
- לפי צו מכר דירות , הסטיות במידות כאמור לא יחשבו כסטייה ו/או אי התאמה מתיאור זה ובתנאי שלא יעלו על 2% משטח הדירה ושטחים אחרים ( למטע שטח חצר שבה מותרת סטייה בשיעור של עד 5% ) .
- עקב מיקום המגזנים , תעלות מיזוג אויר ומערכות לאוורור מכני , מתדים וגלאים ( באם קיימים ) , כמו כן , לגבי כל יתר המערכות במידת הצורך , יתכן ויעשו הנמכות תקרה ככל שידרשו מתחת לתקרת הבטון , שלא בהכרח יסומנו בתוכנית המכר .
- מיקום הנמכות התקרה , במידה וקיימות במפרט , יכול להשתנות בהתאם לצורך עפ"י קביעת האדריכל .
- בחלון המשמש כ"פתח חילוץ" אין קביעת סורג קבוע .
- מיקום צנורות אוורור ושחרור אויר בממ"דים ומיקום מתקן הסינון יכול להשתנות בהתאם ולהנחיית פיקוד העורף .
- מיקומם הסופי של ההנמכות למגזנים והמתדים , ייקבעו עפ"י קביעת המתכנים .
- מיקומם הסופי של צנרת מים , גז , צנרת ניקוז , קולטון ביוב ופתחי בקורות , ברצפה ו/או תקרה ו/או בקורות ו/או ליד הקירות , גם באם אינם סומנים בתוכנית המכר , ייקבעו עפ"י קביעת המתכנים . תירשם זיקת גישה למערכות משותפות העוברות בשטחים פרטיים .
- קביעות הסטיציה ( ברזים , כורים , אסלות , אמבטיים וכו' ) המופיעות בתוכנית זו הינן להמחשה בלבד . אין להתייחס למידותיהן , מיקומן המדויק או צורתן , אלא למפורט במפרט בלבד .
- ריהוט ו/או כל פרט אחר שלא צוינו במפורש במפרט המכר , המופיעים בתוכנית זו כגון: ( כיריים , מקרר , מדיח כלים , מכונת כביסה וכו' ) , משורטטים לצורך המחשה בלבד . וכהצעה למיקומם , ואינם כלולים בדירה ולכן אינם מהווים חלק מהעסקה .
- בתוכנית המכר , בחלקם או בשלמותם , פרטי בליטות ו/או שקעים המבנים מתכנון וביצוע של עבודות הבניה , הקונסטרוקציה והמערכות , כגון עמודים , קורות , קווי צנרת ( גלויים או מכוסים ) וכד' ככל שמסומנים אינם סופיים .
- לרוב לא תהיה שום טענה ו/או תביעה כלשהי בעניין .
- לפני הזמנת רהוט , המשתלבו בחדרים ובבניה , ( כגון: רהוט קבוע , ארוחת קיר , ארוחת מטבח , ארוחת רחצה וכו' ) , יש לקחת מידות בפועל באתר , רק לאחר ביצוע הבניה בפועל , ולאחר גמר החיפויים . אין לבצע הזמנות לריהוט או ציוד על סמך תכנית זו .
- יתכנו שינויים בפתחים , בגודלם , מיקומם , כיוון פתיחתם של דלתות / חלונות , מידות או צורתם , לרבות שינויים בחזיתות בהם פתיחתם אלו ממוקמים .
- ביציאה למרפסות הפתוחות – אפשר שהיה סף / מדרגה , עד 20 ס"מ בין שני מפלסי הריצוף הסמוכים .
- פני הריצוף בתוך הדירה מוגבהים כ- 1 ס"מ מפני הריצוף במבואה חיצונית .
- פני הריצוף בתוך הממ"ד מוגבהים כ- 2 ס"מ מפני הריצוף בדירה .
- פני הריצוף בתוך חדר/ הרחצה מוגבהים כ- 1 ס"מ מפני הריצוף בדירה .
- סימון המטבח הינו רעיוני , דגם ואורך הארוחת יקבע בהתאם למעוין במפרט המכר .
- כיוון פתיחת חלונות/ דלתות , לרבות מס' כנפיים המוצגים בתוכנית הינם להמחשה בלבד . הביצוע בפועל יעשה לפי הנחיות יועץ אלומיניום .
- במקרה של סתירה בין תכנית זו למפרט המכר – תקבע תכנית המכר .

