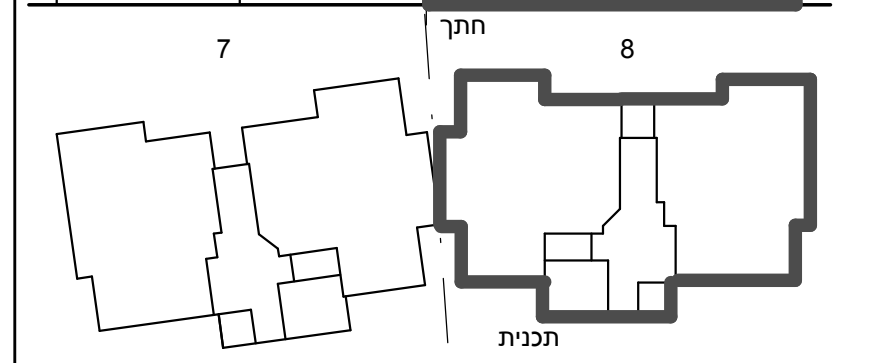


ק.ח.	
ק.ז.	
ק.ו.	
ק.ה.	
ק.ד.	
ק.ג.	
ק.ב.	
ק.א.	
ק.ק.	



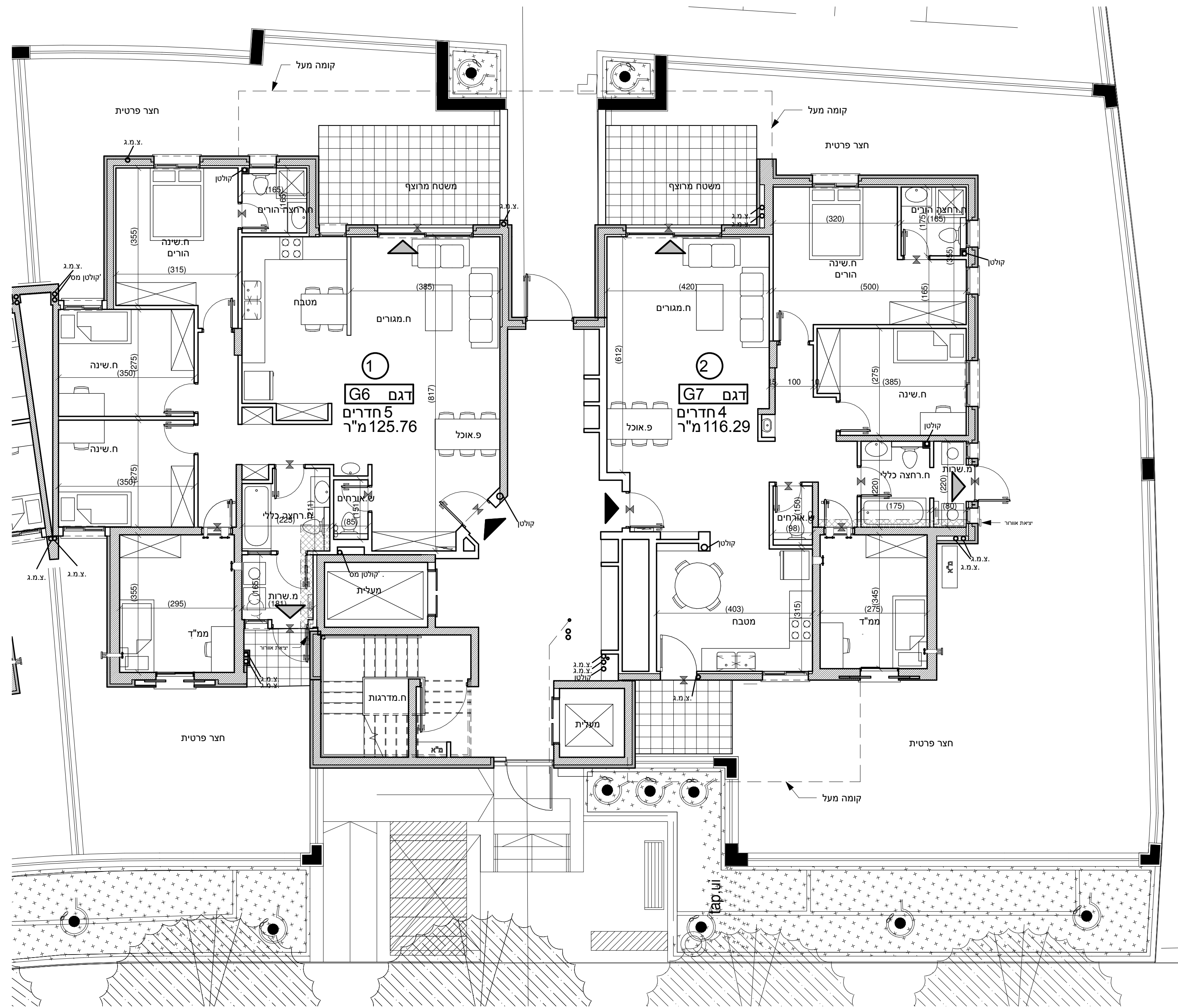
תאריך : _____

חתימת מוכרת : _____

חתימת קונה : _____

חתימת קונה : _____

לפני היתר בניה .
יתכנו שינויים והתאמות ככל שידרשו ע"י הרשיות המוסמכות , המתכנים ויועצים.



- הערות כלליות:
- לבנין / רכוש המשותף**
- התוכנית הינה לפני היתר בניה .
 - יתכנו שינויים והתאמות בעקבות דרישות רשיות , מתכנים ויועצים .
 - פיתוח המגרש , מיקום חניות , אצירת האשפה , מתקני גז , חשמל ותקשורת , ייקבעו סופית ע"י האדריכל , ובהתאם לדרישות הרשיות המוסמכות .
 - גבולות המגרש , מעבריים וזיקות גובה ככל שהיו , ייקבעו סופית בתשרט שיאשר לרישום .
 - גבולות המגרש והפיתוח וכן החלקים הצמודים שבתוכנית (ככל שיש כאלו) אינם סופיים וייקבעו סופית רק לאחר גמר הפיתוח .
 - תיתכן העברה גלויה , אנכית ו/או אופקית ובגבהים שונים , של מערכות משותפות שונות כגון : מים , ביוב , אורז , ניקוז , בשטחים פרטיים , ובשטחים מוצמדים .
 - לרבות במחסנים מעל / מתחת חניות שלא בהכרח מוסמכים בתוכנית המכר .
 - בגג העליון ייקבע מתקנים כגון קולטי שמש .
 - מערכות מיזוג אוויר / או כל מתקן אחר שייקבע ע"י החברה , ומיועד לשרת את הבניין / או לדירות פרטיות ,
 - הכול לפי החלטת החברה / או לדירות הרשיות השונות , ושלא בהכרח יסומנו בתוכנית המכר .
 - פני הריצוף במחסנים יתכן ויובנה בכ- 1 ס"מ מהמעברים .
 - סימון צמחייה , ריצופים וכו' הינם להתרשמות בלבד .
 - את החברה תחייב תוכנית הפיתוח המאושרת בלבד .
 - סימון רחבה/ות מרוצפות בשטחים פרטיים מחוץ לדירות , הינם להתרשמות בלבד , ביצוע בפועל לפי החלטת החברה וכולו שצויין במפרט המכר .
- בדירה**
- המידות הממוטאות בתכנית הן מידות בניה (בחוט) , מקיר בניה לקיר בניה ו/או קיר מסך (מעל גובה הפנלים) .
 - המידות הגוליות (נטו) של החללים – מתקבלות ע"י החסרת עובי הטיח ו/או החיפוי , בכל צד לפי הצורך .
 - תיתכנה סטיית הממידות המוצגות בתוכנית גם לאחר הפתחה כאמור , כתוצאה משינויים , המבוצעים מאילוצי התכנון והביצוע .
 - לרבות הכנסת עמודים קורות או צנרת , או כתוצאה מתיאום בין הדרישות ההנדסיות והמפרטים הטכניים , וכן כתוצאה מדרישות הרשות , או ממגבלות של דיוק בביצוע וכיו"ב .
 - לפי זו מנכר דירות , הטיטות במידות כאמור לא ייחשבו כסטייה ו/או א התאמה מתיאור זה ובתנאי שלא יעלו על 2% משטח הדירה ושטחים אחרים (למעט שטח חצר שבה מותרת סטייה בשיעור של עד 5%) .
 - עקב מיקום המזגנים , תעלות מיזוג אוויר ומערכת לאורז ומכר , מתחמים וגולאים (באם קיימים) , כמו כן , לגבי כל יתר המערכות במידת הצורך , יתכן ויעשו הנמכות תקרה ככל שידרשו מתחת לתקרת הבטון , שלא בהכרח יסומנו בתוכנית המכר .
 - מיקום המנסות התקרה , במידה וקיימות במפרט , יוכלו להשתנות בהתאם לצורך עפ"י קביעת האדריכל .
 - בחלון המשמש כ"פתח חילוף" אין לקבוע סוגר קבוע .
 - מיקום צינורות אורזר ושחרור אוויר בממ"דים ומיקום מתקן הסינון יוכלו להשתנות בהתאם ולהנחיות פיקוד העורף .
 - מיקומם הוסיפו של ההכנות למזגנים והמתחים , ייקבעו עפ"י קביעת המתכנים .
 - מיקומם הוסיפו של צנרת מי גשם , צנרת ניקוז , קולטי ביוב ופתחי ביקורת , ברצפה ו/או תקרה ו/או בקירות ו/או ליד הקירות , גם באם אינם מוסמכים בתוכנית המכר , ייקבעו עפ"י קביעת המתכנים . תירשם זיקת גישה למערכות משותפות העוברות בשטחים פרטיים .
 - קבועות הטיטורה (ברזים , כיורים , אסלות , אמבטיים וכו') המופיעות בתכנית זו הינן להמחשה בלבד , אין להתייחס למידותיהן , מיקומן המדויק או צורתן , אלא למפורט במפרט בלבד .
 - ריהוט ו/או כל פרט אחר שלא צוינו במפרט המכר , המופיעים בתוכנית זו כגון : (כיורים , מקרר , מדיח כלים , מכונת כביסה וכו') , משורטטים לצורך המחשה בלבד . וכהצעה למיקומם , ואינם כוללים בדירה ולכן אינם ממוינים חלק מהשקלה .
 - בתוכנית המכר , בחלקו או בשלמותם , פרטי בלשות ו/או שקעים הנכנסים מתכנון וביצוע של עבודות הבניה , הקונסטרוקציה והמערכות , כגון עמודים , קורות , קווי צנרת (גלויים או מוסתים) וכו' ככל שמוסמכים אינם סופיים .
 - לרש לא היה שום טענה ו/או תביעה כלשהי בעניין .
 - לפני הזמנת רחוט , המשלשל בחדרים ובבניה , (כגון : ריהוט קבוע , ארוחת קיר , ארוחת מטבח , ארוחת רחצה וכו') , יש לקחת מידות בפועל באתר , רק לאחר ביצוע הבניה בפועל , ולאחר גמר החיפויים . אין לבצע הזמנת לריהוט או ציוד על סמך תכנית זו .
 - יתכנו שינויים בפתחים , בגודלם , מיקומם , כיוון פתיחתם של דלתות / חלונות , מידתם או צורתם , לרבות שינויים בחזיתות בהם פתחים אלו ממוקמים .
 - ביציאה למרפסת הפתוחות – אפשר שיהיה סף / מדרגה , עד 20 ס"מ בין שני מפלסי הריצוף הסמוכים .
 - פני הריצוף בתוך הדירה מוגבהים כ- 1 ס"מ מפני הריצוף במבואה חיצונית .
 - פני הריצוף בתוך הממ"ד מוגבהים כ- 2 ס"מ מפני הריצוף בדירה .
 - פני הריצוף בתוך חדרי הרחצה מוגבהים כ- 1 ס"מ מפני הריצוף בדירה .
 - סימון המטבח הינו רעיוני , דגם ואורך הארונות יקבעו בהתאם למצוין במפרט המכר .
 - כיוון פתיחת חלונות / דלתות , לרבות מס' כנפיים המוצגים בתוכנית הינם להמחשה בלבד , הביצוע בפועל יעשה לפי הנחיות יועץ אלומיניום .
 - במקרה של חסירה בין תכנית זו למפרט המכר – תקבע תכנית המכר

מקרא - הצעה למיקום לבד

	מיקום מוצע לתליית כביסה		שטח משותף מגורים
	מיקום מוצע לכיורים		חצר פרטית
	מיקום מוצע למקרר		מרפסת משותף/מרחבה
	מיקום מוצע למכונת כביסה / מייבש		מילוי אדמה
	מיקום מעבה מזגן		כניסה לדירה
	מקלחת - מצע עקרופי בלבד		יציאה למרפסת משותף/חצר
	מיקום מוצע למדיח כלים		הפרש מפלסים
	מיקום מוצע לריצוף B.		לוח חשמל דירתי
	קולטן ע"ג ריצוף		מחלק מים
	שוחות ביוב/ניקוז		דוד מים
	גלגלון כביבי אש		חמים
	קיר בטון		הנמכת תקרה
	קיר בלוק		פתח ליציאת אוויר

מכרכת סינון אוויר לממ"ד ייעוד דירתי-צמודה לקיר 36 מק"ש לפי תקן 4570