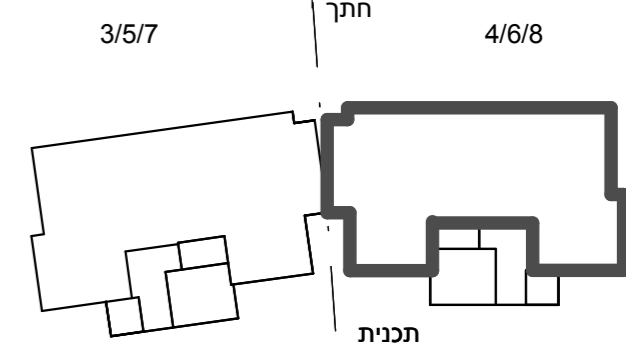


ק.ח.	
ק.ז.	
ק.ו.	
ק.ה.	
ק.ד.	
ק.ג.	
ק.ב.	
ק.א.	
ק.ק.	

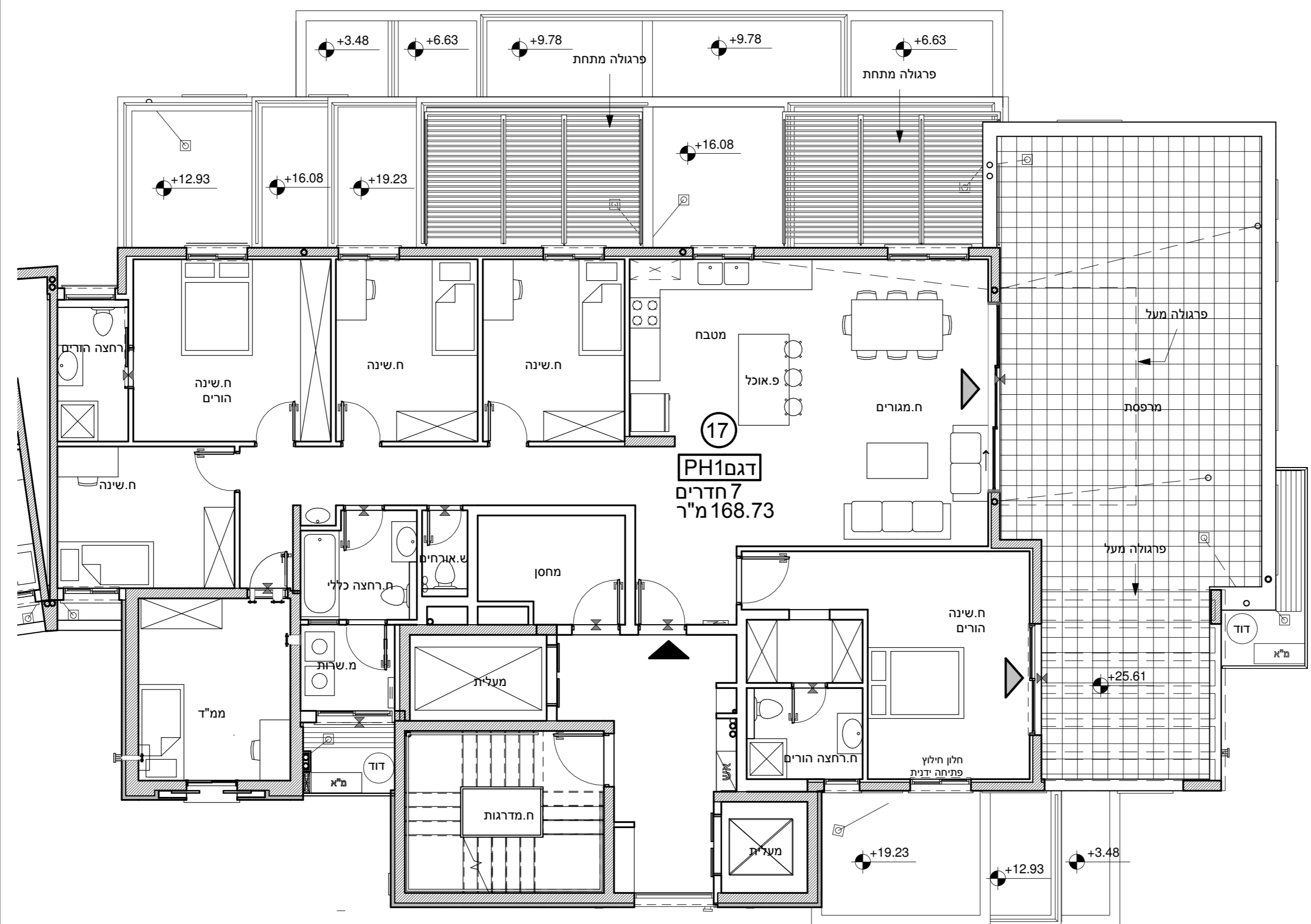


תאריך : \_\_\_\_\_  
חתימת מוכר/ת : \_\_\_\_\_  
חתימת קונה : \_\_\_\_\_  
חתימת קונה : \_\_\_\_\_

**מקרא - הצעה למיקום לבד**

	שטח משותף מגורים		מיקום מוצע לתליית כביסה
	חצר פרטית		מיקום מוצע לכיירים
	מרפסת שמש/ורחבה מרוצפת		מיקום מוצע למקרר
	מילו אדמה		מיקום מוצע למכונת כביסה / מייבש
	כניסה לדירה		מיקום מעבה מזגן
	יציאה למרפסת שמש/חצר		מקלחת - מצג עקרוני בלבד
	הפרש מפלסים		מיקום מוצע למדיח כלים
	לוח חשמל דירתי		מיקום מוצע לארון B.
	מחלק מים		קולטן ע"ג ריצוף
	דוד חמים		שוחת ביוב/ניקוז
	הנמכת תקרה		גלגלון כיבוי אש
	מרכת סינון אויר לממ"ד		קיר בטון
	ייעוד דירתי-צמודה לקיר 36		קיר בלוק
	מק"ש		
	לפי תקן 4570		

לפני היתר בניה .  
יתכנו שינויים והתאמות ככל שידרשו ע"י הרשיות המוסמכות , המתכנים ויועצים.



- הערות כלליות:
- לבינו / רכוש המשותף**
- התכנית הוקנה לפני היתר בניה .
  - יתכנו שינויים והתאמות בעקבות דרישות רשויות , מתכנים ויועצים .
  - פיתוח המגרש , מיקום חניות , אצירת האשפה , מתקני גז , חשמל ותקשורת , ייקבעו סופית ע"י האדריכל , ובהתאם לדרישות הרשויות המוסמכות .
  - גבולות המגרש , מעברים וזיקות הנאה ככל שהיו , ייקבעו סופית בתשריט שיאושר לרשום .
  - גבולות המגרש והפיתוח וכן החלקים הצמודים שבחנות המכר ( ככל שיש כאלו ) אינם סופיים וייקבעו סופית רק לאחר גמר הפיתוח .
  - יתכן העברה גלויה , אכנית /או אופקית ובגבהים שונים , של מערכות משותפות שונות כגון : מים , ביוב , אוויר , ניקוז , בשטחים פרטיים , ובשטחים מוצמדים .
  - לרבות במחסנים מעל / מתחת חניות שלא בהכרח מסומנים בתוכנית המכר .
  - בגג העליון ייקבעו מתקנים כגון קולטי שמש , מערכות מיזוג אויר / או כל מתקן אחר שייקבע ע"י החברה , ומיועד לשרת את הבניין / או לדירות פרטיות .
  - הכלול לפי החלטת החברה / או לדירות פרטיות השונות , ושלא בהכרח יסומנו בתוכנית המכר .
  - פני הריצוף במחסנים יתכן ויובנה בכ- 1 ס"מ מהמעברים .
  - סימון צמחיה , ריצופים וכו' הינם להתרשמות בלבד .
  - את החברה תחייב תוכנית הפיתוח המאושרת בלבד .
  - סימון רחבה/ות מוצפות בשטחים פרטיים מחוץ לדירות , הינם להתרשמות בלבד , ביצוע בפועל לפי החלטת החברה וככול שצויין במפרט המכר .

- בדירה**
- המידות המתוארות בתכנית הן מידות בניה ( בחוט ) , מקיר בניה לקיר בניה /או קיר מסך ( מעל גובה הפלסים ) .
  - המידות הגוליות ( נטו ) של החללים - מתקבלות ע"י החסרת עובי הטיח /או החיפוי , לכל צד לפי הורף .
  - יתכנו כניסות מהחללים המוצגות בתוכנית גם לאחר הפחתה כאמור , כתוצאה משינויים , הטבעיים מילוצי התכנון והביצוע , לרבות הנכנסת עמודים קורות או צנרת , או כתוצאה מתיאום בין הדרישות ההנדסיות והמפרטים הטכניים , וכן כתוצאה מדרישות הרשות , או ממגבלות של דיוק בביצוע וכיו"ב .
  - לפי צו מכר דירות , הסטיות במידות כאמור לא יחשבו כסטייה /או א התאמה מתאור זה ובתנאי שלא יעלו על 2% משטח הדירה ושטחים אחרים ( למעט שטח חצר שבו מותרת סטייה בשיעור של עד 5% ) .
  - עקב מיקום המזגנים , תעלות מיזוג אויר ומערכות לאוויר מכלי , מחדשים וגלאים ( באם קיימים ) , כמו כן , לגבי כל יתר המערכות במידת הצורך , יתכן וישושו הנמכות תקרה ככל שידרש מתחת לתקרת הבטון , שלא בהכרח יסומנו בתכנית המכר .
  - מיקום הנמכות התקרה , במידה וקיימות במפרט , יוכלו להשתנות בהתאם לצורך ע"י קביעת האדריכל .
  - בחלון המשמש כ "פתח חילוף" אין לקבוע סורג קבוע .
  - מיקום צינורות אוויר ושחרור אוויר בממ"דים ומיקום מתקן הסינון יוכלו להשתנות בהתאם ולהנחיות פיקוד העורף .
  - מיקומם הסופי של ההנמכות והמתזים , ייקבעו ע"י קביעת המתכנים .
  - מיקומם הסופי של צנרת מים , צנרת ניקוז , קולטני ביוב ופתיחי ביקורת , ברצפה /או תיקרה /או בקירות /או ליד הקירות , גם באם אינם מסומנים בתוכנית המכר , ייקבעו ע"י קביעת המתכנים . תירשם זיקת גישה למערכות משותפות העוברות בשטחים פרטיים .
  - קבועות הסניטציה ( ברזים , כיורים , אסלות , אמבטיים וכו' ) המופיעות בתכנית זו הינן להמחשה בלבד . אין להתייחס למידותיהן , מיקומן המדויק או צורתן , אלא למפורט במפרט בלבד .
  - ריהוט /או כל פרט אחר שלא צוינו במפורט במפרט המכר , המופיעים בתוכנית זו כגון : מקרר , מדיח כלים , מכונת כביסה וכו' , משרוטים לצורך המחשה בלבד . והצעה למיקומם , ואינם כלולים בדירה ולכן אינם מהווים חלק מהטענה .
  - בתכנית המכר , בחלקים או בשלמותם , פרטי בלילות /או שקיעים הטבעיים מתכנון וביצוע של עבודות הבניה , הקונסטרוקציה והמערכות , כגון עמודים , קורות , קווי צנרת ( גלויים או מסוים ) וכו' ככל שסומנים אינם סופיים .
  - לחשך לא תהיה שום טענה /או תביעה כלשהי בעניין .
  - לפני חזמת רהוט , המשתלב בחדרים ובבניה , ( כגון : רהוט קבוע , ארונות קיר , ארונות מטבח , ארונות רחצה וכו' ) , יש לקחת מידות בפועל באתר , רק לאחר ביצוע הבניה בפועל , ולאחר גמר החיפויים . אין לבצע חזמת לרהוט או ציוד על סמך תכנית זו .
  - יתכנו שינויים בפחחים , בודלים , מיקומם , כיוון פתיחתם של דלתות / חלונות , מיתרים או ארנפס , לרבות שינויים בחזמתם בהם פתחים אלו ממקומים .
  - ביציאה למרפסות הפתוחות - אפשרי שיהיה סף / מדרגה , עד 20 ס"מ בין שני מפלסי הריצוף הסמוכים .
  - פני הריצוף בתוך הדירה מוגבהים כ- 2 ס"מ מפני הריצוף במבואה חיצונית .
  - פני הריצוף בתוך חדר/י הרחצה מוגבהים כ- 1 ס"מ מפני הריצוף בדירה .
  - סימון המטבח הינו ריגועי , דגם ואורך הארונות יקבעו בהתאם למצוין במפרט המכר .
  - כיוון פתיחת חלונות / דלתות , הביצוע בפועל יעשה לפי הנחיות יועץ אלומיניום .
  - הינם להמחשה בלבד . הביצוע בפועל יעשה לפי הנחיות יועץ אלומיניום .
  - במקרה של סתירה בין תכנית זו למפרט המכר - תקבע תכנית המכר

