

### תכנית מכר

מגרש : 1003

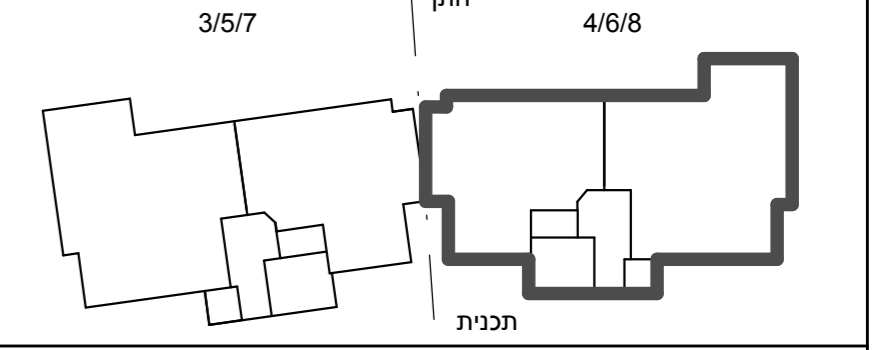
קומה : ה

בניין : 8

קנ"מ : 1 : 75

תאריך : 08/08/2019

ק.ח.							
ק.ז.							
ק.ו.							
ק.ה.							
ק.ד.							
ק.ג.							
ק.ב.							
ק.א.							
ק.ק.							



תאריך :

חתימת מוכר/ת :

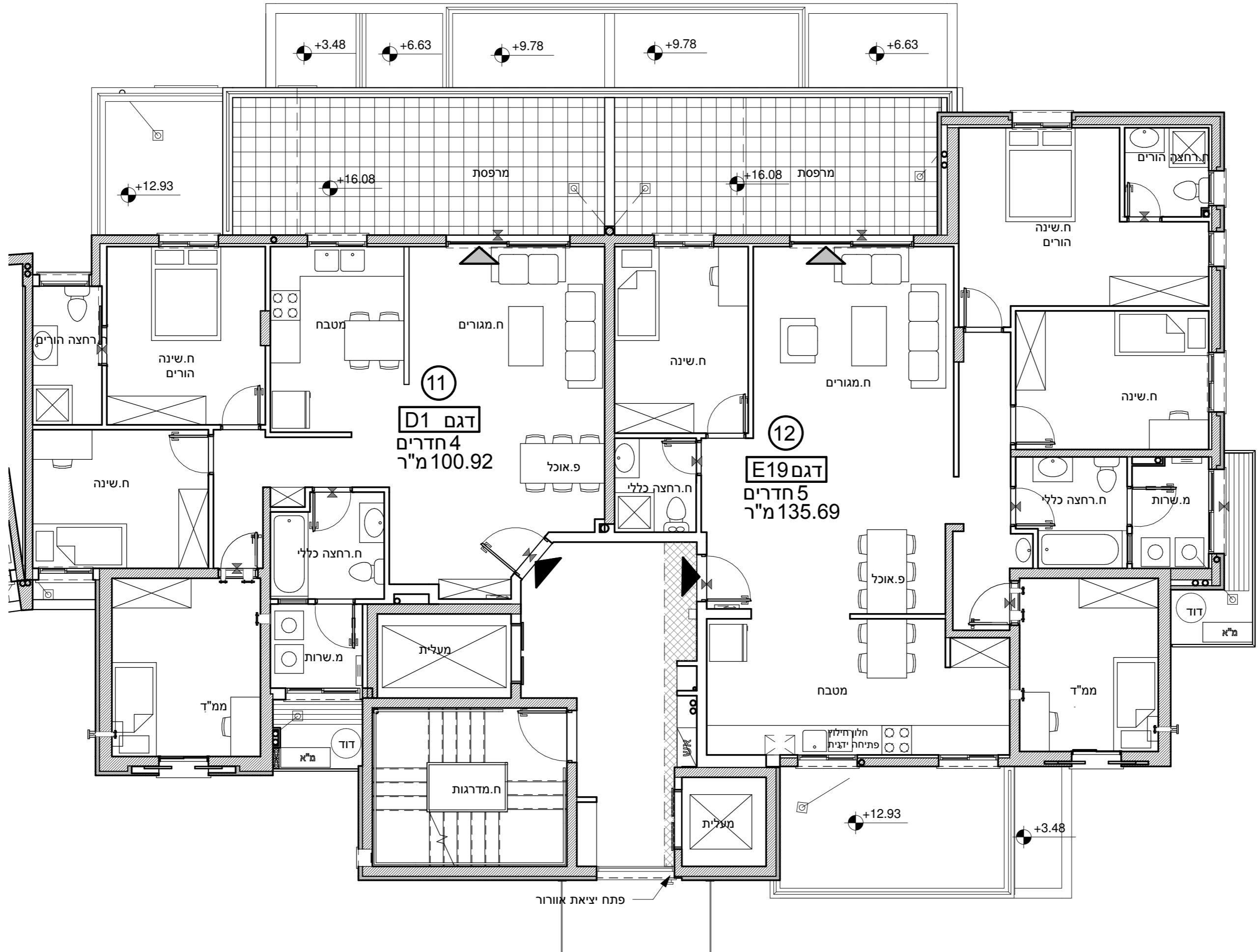
חתימת קונה :

חתימת קונה :

### מקרא - הצעה למיקום לבד

	מיקום מוצע לתליית כביסה		שטח משותף מגורים
	מיקום מוצע לכיריים		חצר פרטית
	מיקום מוצע למקרר		מרפסת שמש/רחבה מרוצפת
	מיקום מוצע למכונת כביסה / מייבש		מלוי אדמה
	מיקום מעבה מזגן		כניסה לדירה
	מקלחת - מצג עקרוני בלבד		ציאה למרפסת שמש/חצר
	מיקום מוצע למדיח כלים		הפרש מפלסים
	מיקום מוצע לארון B.		לוח חשמל דירתי
	שוחת ביוב/ניקוז		מחלק מים
	גלגלון כיבוי אש		דוד מים
	מערכת סינון אויר לממ"ד		חמים
	מיקום מוצע לקיר 36		הנמכת תקרה
	מיקום מוצע לקיר 4570		

לפני היתר בניה .  
יתוכנו שינויים והתאמות ככל שידרשו ע"י הרשויות המוסמכות , המתכנים ויועצים.



### הערות כלליות:

#### לבנין / רכוש המשותף

- התוכנית הינ לפני הטר בניה ,
- יתכנ שינויים והתאמות בעקבות דרישות רשויות , מתכנים ויועצים .
- פיתוח המגרש, מיקום חניות , אצירת האשפה , מתקני גז , חשמל ותקשורת , ייקבעו סופית ע"י האדריכל , ובהתאם לדרישות הרשויות המוסמכות .
- גבולות המגרש , מעברים וזיקות הנאה ככל שהיו , ייקבעו סופית בתשריט שאושר לרישום .
- גבולות המגרש והפיתוח וכן החלקים הצמודים שבתוכנית ( ככל שיש כאלו ) אינם סופיים וייקבעו סופית רק לאחר גמר הפיתוח .
- יתכן העברה גלויה , אנוכית ו/או אופקית ובגבהים שונים , של מערכות משותפות שונות כגון: מים , ביוב , אוורור , ניקוז , בשטחים פרטיים , ובשטחים מוצמדים .
- לרבות במחסנים מעל / מתחת חנות שלא בהכרח סומנים בתוכנית המכר .
- בג העליון ייקבעו מתקנים כגון קולטי שמש , מערכות מיזוג אויר / או כל מתקן אחר שייקבע ע"י החברה , ומיועד לשרת את הבניין / או דירות פרטיות ,
- הכול לפי החלטת החברה / או לדרישות הרשויות השונות , ושלא בהכרח יסומנו בתוכנית המכר .
- פני הריצוף במחסנים יתכן ויוגבהו בכ- 1 ס"מ מהמעברים .
- סימון מצמחיה , ריצופים וכו' הינם להתרשמות בלבד .
- את החברה תחייב תוכנית הפיתוח המאושרת בלבד ,
- סימון רחבה/ות מרוצפות בשטחים פרטיים מחוץ לדירות , הינם להתרשמות בלבד , ביצוע בפועל לפי החלטת החברה וכולל שצויין במפרט המכר .

#### בדירה

- המידות המתוארות בתוכנית הן מידות בניה ( בחוטו ) , מקור בניה לקיר בניה ו/או קיר מסך ( מעל גובה הפלסים ) .
- המידות הגוליות ( נטו ) של החללים – מתקבלות ע"י החסרת עובי הטיח ו/או החיפוי , בצד כל לפי הוצרך .
- תיכונה סטיות מהמידות המוצגות בתוכנית גם לאחר הפחתה כאמור , כתוצאה משינויים , הטבעיים מאילוצי התכנון והביצוע , לרבות הנכנסת עמודים קורות או צנרת , או כתוצאה מתיאום בין הדרישות ההנדסיות והמפרטים הטכניים , וכן כתוצאה מדרישות הרשות , או ממגבלות של דיוק בביצוע וכו"ב .
- לפי צו מכר דירות , הסטיות במידות כאמור לא ייחשבו כסטייה ו/או אי התאמה מתיאור זה ובתנאי שלא יעלו על 2% משטח הדירה ושטחים אחרים ( למטע שטח חצר שבה מותרת סטייה בשיעור של עד 5% ) .
- עקב מיקום המזגנים , תעלות מיזוג אויר ומערכות לאוורור מכני , מתיזים וגולאים ( באם קיימים ) , כמו כן , לגבי כל יתר המערכות במידת הצורך , יתכן ויעשו הנמכות תקרה לכל שידרש מתחת לתקרת הבטון , שלא בהכרח יסומנו בתוכנית המכר .
- מיקום הנמכות התקרה , במידה וקיימות במפרט , יכול להשתנות בהתאם לצורך עפ"י קביעת האדריכל .
- בחלון המשמש כ "פתח חילוף" אין לקבוע סורג קבע .
- מיקום צינורות אוורור ושחזור אויר בממ"דים ומיקום מתקן הסינון יכול להשתנות בהתאם ולהתאימה פיקוד העורף .
- מיקומם הסופי של ההנמכות למזגנים והמתזים , ייקבעו עפ"י קביעת המתכנים .
- מיקומם הסופי של צנרת מים , גז , צנרת ניקוז , קולטני ביוב ופתחי בקורת , ברצפה ו/או תקרה ו/או בקורות ו/או ליד הקירות , גם באם אינם סומנים בתוכנית המכר , ייקבעו עפ"י קביעת המתכנים . תירשם זיקת גישה למערכות משותפות העוברות בשטחים פרטיים .
- קבועות הסטיציה ( ברזים , כוירים , אסלות , אמבטיים וכו' ) המופיעות בתוכנית זו הינן להמחשה בלבד . אין להתייחס למידותיהן , מיקומן המדויק או צורתן , אלא למפרט במפרט בלבד .
- ריהוט ו/או כל פרט אחר שלא צוינו במפרט המכר , המופיעים בתוכנית זו כגון: ( כיריים , מקרר , מדיח כלים , מכונת כביסה וכו' ) , משרטטים לצורך המחשה בלבד . וכהצעה למיקומם , ואינם כלולים בדירה ולכן אינם מהווים חלק מהעסקה .
- בתוכנית המכר , בחלקם או בשלמותם , פרטי בליטות ו/או שקעים המכוסים מתכנון וביצוע של עבודות הבניה , הקונסטרוקציה והמערכות , כגון עמודים , קורות , קווי צנרת ( גלויים או מכוסים ) וכד' ככל שמסומנים אינם סופיים .
- לרכוש כל תהיה שום טענה ו/או תביעה כלשהי בעניין .
- לפני הזמנת רהוט , המשתלב בחדרים ובבניה , ( כגון: ריהוט קבע , ארוחת קור , ארוחת מטבח , ארוחת רחצה וכו' ) , יש לקחת מידות בפועל באחד , רק לאחר ביצוע הבניה בפועל , ולאחר גמר החיפויים . אין לבצע הזמנות לריהוט או ציוד על סמך תכנית זו .
- יתכנו שינויים בפתחים , בגודלם , מיקומם , כיוון פתיחתם של דלתות / חלונות , מידתם או צורתם , לרבות שינויים בחזיתות בהם פתיחים אלו ממוקמים .
- ביציאה למרפסת הפתוחות – אפשר שהיה סף / מדרגה , עד 20 ס"מ בין שני מפלסי הריצוף הסמוכים .
- פני הריצוף בתוך הדירה מונבהים כ- 1 ס"מ מפני הריצוף במבואה חיצונית .
- פני הריצוף בתוך הממ"ד מונבהים כ- 2 ס"מ מפני הריצוף בדירה .
- פני הריצוף בתוך חדר/י הרחצה מונמכים כ- 1 ס"מ מפני הריצוף בדירה .
- סימון המטבח הינו רעיוני , דגם ואורך הארוחת יקבע בהתאם למצוין במפרט המכר .
- כיוון פתיחת חלונות/ דלתות , לרבות מס' כנפיים המוצגים בתוכנית הינם להמחשה בלבד . הביצוע בפועל יעשה לפי הנחיות יועץ אלומיניום .
- במקרה של סתירה בין תוכנית זו למפרט המכר – תקבע תכנית המכר

