

תכנית מכר

מגרש : 1003

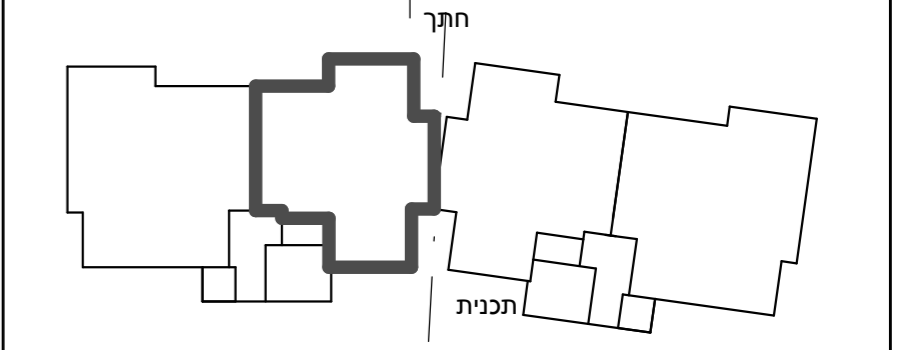
קומה : ב

בניין : 7

קנ"מ : 1 : 50

תאריך : 08/08/2019

ק.ח.
ק.ז.
ק.ו.
ק.ה.
ק.ד.
ק.ג.
ק.ב.
ק.א.
ק.ק.



תאריך: _____

חתימת מוכר/ת: _____

חתימת קונה: _____

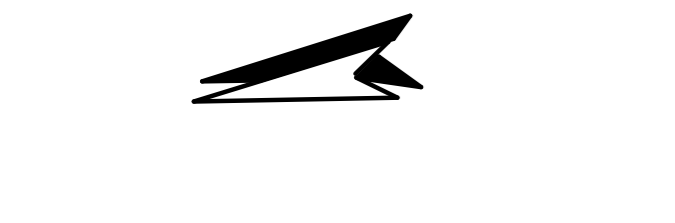
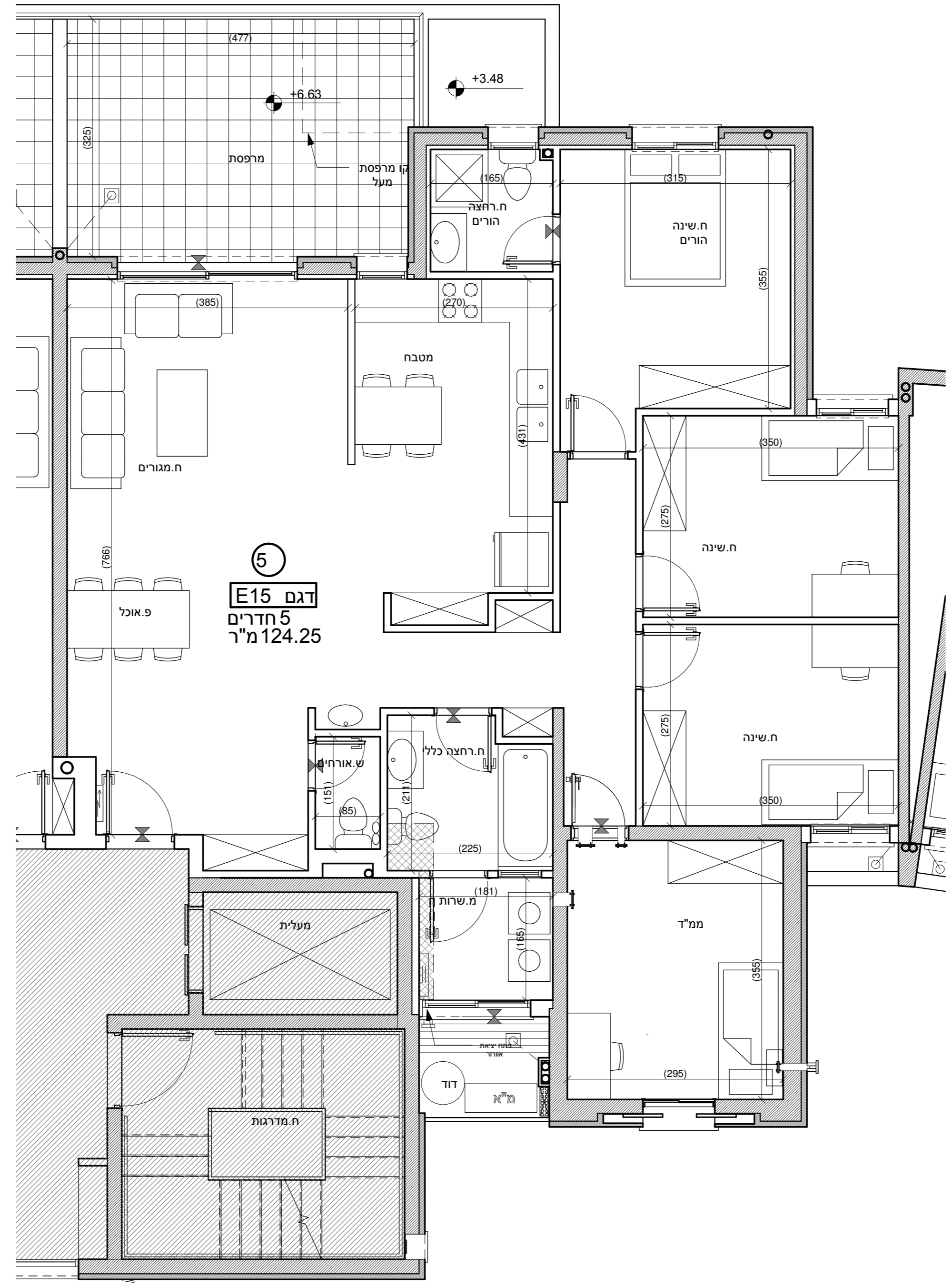
חתימת קונה: _____

מקרא - הצעה למיקום לבד

	מיקום מוצע לתליית כביסה		שטח משותף מגורים
	מיקום מוצע לכיריים		חצר פרטית
	מיקום מוצע למקרר		מרפסת שמש/רחבה מרוצפת
	מיקום מוצע למכונת כביסה / מייבש		מילוי אדמה
	מיקום מעבה מזגן		כניסה לדירה
	מקלחת - מצג עקרוני בלבד		ציאה למרפסת שמש/חצר
	מיקום מוצע למדיח כלים		הפרש מפלסים
	מיקום מוצע ע"ג ריצוף B.		לוח חשמל דירתי
	שוחת ביוב/ניקוז		מחלק מים
	גלגלון כיבוי אש		דוד מים
	קיר בטון		חמים תקרה
	קיר בלוק		מערכת סינון אויר לממ"ד

מע"ס [מ"ס] - ייעוד דירתי-צמודה לקיר 36 מק"ש לפי תקן 4570

לפני היתר בניה .
יתכנו שינויים והתאמות ככל שידרשו ע"י הרשויות המוסמכות , המתכנים ויועצים.



הערות כלליות:

לבנין / רכוש המשותף

- התוכנית הינ לפני היתר בניה ,
- יתכנ שינויים והתאמות בעקבות דרישות רשויות , מתכנים ויועצים .
- פיתוח המגרש, מיקום חניות , אצירת האשפה , מתקני גז , חשמל ותקשורת , ייקבעו סופית ע"י האדריכל , ובהתאם לדרישות הרשויות המוסמכות .
- גבולות המגרש , מעברים וזיקות הנאה ככל שהיו , ייקבעו סופית בתשריט שאושר לרישום .
- גבולות המגרש והפיתוח וכן החלקים הצמודים שבתוכנית (ככל שיש כאלו) אינם סופיים וייקבעו סופית רק לאחר גמר הפיתוח .
- יתכן העברה לזיה , אנוכית ולא אופקית ובגבהים שונים , של מערכות משותפות שונות כגון: מים , ביוב , אוורור , ניקוז , בשטחים פרטיים , ובשטחים מוצמדים ,
- לרבות במחסנים מעל / מתחת חניות שלא בהכרח מסומנים בתוכנית המכר . בגג העליון ייקבעו מתקנים כגון קולטי שמש ,
- מערכות מיזוג אויר / ו או כל מתקן אחר שייקבע ע"י החברה , ומעוד לשרת את הבניין / ו או דירות פרטיות ,
- הכול לפי החלטת החברה / ו או לדרישות הרשויות השונות , ושלא בהכרח יסומנו בתוכנית המכר .
- פני הריצוף במחסנים יתכן ויוגבהו בכ- 1 ס"מ מהמעברים .
- סימון צנחיה , ריצופים וכו' הינם להתרשמות בלבד .
- את החברה תחייב תוכנית הפיתוח המאושרת בחוץ לדירות , סימון רחבה/ות מרצופות בשטחים פרטיים מחוץ לדירות , הינם להתרשמות בלבד , ביצוע בפועל לפי החלטת החברה וכולל שצויין במפרט המכר .

בדירה

- המידות המתוארות בתכנית הן מידות בניה (בחוטו) , מקור בניה לקיר בניה ולא קיר מסך (מעל גובה הפלסים) .
- המידות הגוליות (נטו) של החללים – מתקבלות ע"י החסרת עיבי הטיח ולא החיפוי , בכל צד לפי הצורך .
- יתכנה סטיית מהמידות המוצגות בתוכנית גם לאחר הפחתה כאמור , כתוצאה משינויים , המבניים מאילוצי התכנון והביצוע ,
- לרבות הנכסת עמודים קורות או צנרת , או כתוצאה מתיאום בין הדרישות ההנדסיות והמפרטיים הטכניים , וכן כתוצאה מדרישות הרשות , או ממגבלות של דיוק בביצוע וכיו"ב .
- לפי צו מכר דירות , הסטיית במידות כאמור לא ייחשב כסטייה ולא אי התאמה מתיאור זה ובתנאי שלא יעלו על 2% משטח הדירה ושטחים אחרים (למעט שטח חצר שבה מותרת סטייה בשיעור של עד 5%) .
- עקב מיקום המגזנים , תעלות מיזוג אויר ומערכות לאוורור מכי , מתזים וגלאים (באם קיימים) , כמו כן , לגבי כל יתר המערכות במידת הצורך , יתכן ויעשו הנמכות תקרה ככל שידרשו מתחת לתקרת הבטון , שלא בהכרח יסומנו בתוכנית המכר .
- מיקום הנמכות התקרה , במידה וקיימות במפרט , יכול להשתנות בהתאם לצורך עפ"י קביעת האדריכל .
- בחלון המשמש כ"פתח חילוץ" אין לקבוע סורג קבוע .
- מיקום צינורות אוורור ושחרור אויר בממ"דים ומיקום מתקן הסינון יכול להשתנות בהתאם ולהותיחתי פיקוד העורף .
- מיקומם הסופי של הכמות למגזנים והמתזים , ייקבעו עפ"י קביעת המתכנים .
- מיקומם הסופי של צנרת מי גשם , צנרת ניקוז , קולטני ביוב ופתחי בקורת , ברצפה ולא תיקרה ולא בקירות ולא ליד הקירות , גם באם אינם מסומנים בתוכנית המכר , ייקבעו עפ"י קביעת המתכנים . תירשם זיקת גישה למערכות משותפות העוברות בשטחים פרטיים .
- קביעות הסטיציה (ברזים , כורים , אסלות , אמבטיים וכו') המופיעות בתכנית זו הינ להמחשה בלבד . אין להתייחס למידותיהן , מיקומן המדויק או צורתן , אלא למפורט במפרט בלבד .
- ריהוט ולא כל פרט אחר שלא צוינו במפורש במפרט המכר , המופיעים בתוכנית זו כגון: (כיריים , מקרר , מדיח כלים , מכונת כביסה וכו') , משורטטים לצורך המחשה בלבד . וכהצעה למיקומם , ואינם כלולים בדירה ולכן אינם מהווים חלק מהעסקה .
- בתוכנית המכר , בחלקם או בשלמותם , פרטי בליטות ולא שקעים המבעים מתכנון וביצוע של עבודות הבניה , הקונסטרוקציה והמערכות , כגון עמודים , קורות , קווי צנרת (גלילים או מכסים) וכו' ככל שמסומנים אינם סופיים .
- לרכוש לא תהיה שום טענה ולא תביעה כלשהי בעניין .
- לפני הזמנת רהוט , המשתלב בחדרים ובבניה , (כגון : ריהוט קבוע , ארונות קור , ארונות מטבח , ארונות רחצה וכו') , יש לקחת מידות בפועל באחד , רק לאחר ביצוע הבניה בפועל , ולאחר גמר החיפויים . אין לבצע הזמנות לריהוט או ציוד על סמך תכנית זו .
- יתכנס שינויים בפתחים , בגודלם , מיקומם , כיוון פתיחתם של דלתות / חלונות , מידתם או צורתם , לרבות שינויים בחזיתות בהם פתיחתם אלו ממוקמים .
- ביצאה למרפסות הפתוחות – אפשר שהיה סף / מדרגה , עד 20 ס"מ בין שני מפלסי הריצוף הסמוכים .
- פני הריצוף בתוך הדירה מוגבהים כ- 1 ס"מ מפני הריצוף במבואה חיצונית .
- פני הריצוף בתוך הממ"ד מוגבהים כ- 2 ס"מ מפני הריצוף בדירה .
- פני הריצוף בתוך חדר/י הרחצה מוגבהים כ- 1 ס"מ מפני הריצוף בדירה .
- סימון המטבח הים רעיוני , דגם ואורך הארונות יקבעו בהתאם למצוין במפרט המכר .
- כיוון פתיחת חלונות/ דלתות , לרבות מס' כנפיים המוצגים בתוכנית הינם להמחשה בלבד . הביצוע בפועל יעשה לפי הנחיות יועץ אלומיניום .
- במקרה של סתירה בין תכנית זו למפרט המכר – תקבע תכנית המכר

