

**תכנית מכר**

מגרש : 1003

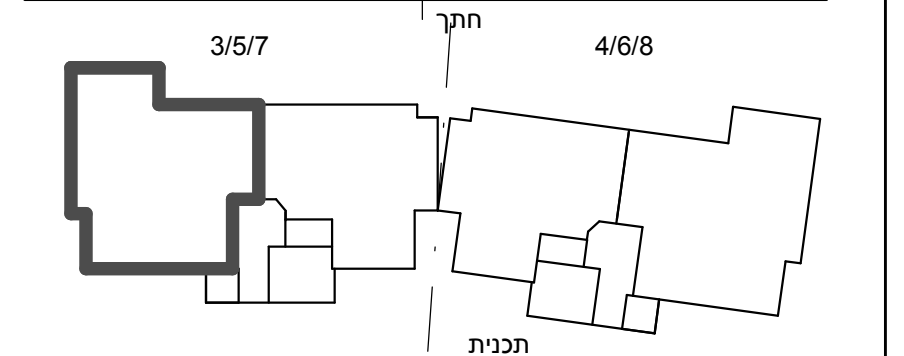
קומה : 2

בניין : 7

קנ"מ : 1 : 50

תאריך : 08/08/2019

ק.ח.	
ק.ז.	
ק.ו.	
ק.ה.	
ק.ד.	
ק.ג.	
ק.ב.	
ק.א.	
ק.ק.	



תאריך: \_\_\_\_\_

חתימת מוכר/ת: \_\_\_\_\_

חתימת קונה: \_\_\_\_\_

חתימת קונה: \_\_\_\_\_

**מקרא - הצעה למיקום לבד**

	מיקום מוצע לתליית כביסה		שטח משותף מגורים
	מיקום מוצע לכיריים		חצר פרטית
	מיקום מוצע למקרר		מרפסת שמש/רחבה מרוצפת
	מיקום מוצע למכונת כביסה / מייבש		מלוי אדמה
	מיקום מעבה מזגן		כניסה לדירה
	מקלחת - מצג עקרוני בלבד		ציאה למרפסת שמש/חצר
	מיקום מוצע למדיח כלים		הפרש מפלסים
	מיקום מוצע לארון B.		לוח חשמל דירתי
	שוחת ביוב/ניקוז		מחלק מים
	גלגלון כיבוי אש		דוד מים
	קיר בטון		חמים
	קיר בלוק		הנמכת תקרה
			מערכת סינון אויר לממ"ד ייעוד דירתי-צמודה לקיר 36 מק"ש
			לפי תקן 4570

לפני היתר בניה .  
יתוכנו שינויים והתאמות ככל שידרשו ע"י הרשויות המוסמכות , המתכנים ויועצים.



הערות כלליות:

**לבנין / רכוש המשותף**

- התוכנית הינ לפני הטר בניה ,
- יתכנ שינויים והתאמות בעקבות דרישות רשויות , מתכנים ויועצים .
- פיתוח המגרש, מיקום חניות, אצירת האשפה, מתקני גז, חשמל ותקשורת , ייקבעו סופית ע"י האדריכל , ובהתאם לדרישות הרשויות המוסמכות .
- גבולות המגרש , מעברים וזיקות הנאה ככל שהיו , ייקבעו סופית בתשריט שאישר לרישום .
- גבולות המגרש והפיתוח וכן החלקים הצמודים שבתוכנית ( ככל שיש כאלו ) אינם סופיים וייקבעו סופית רק לאחר גמר הפיתוח .
- יתכן העברה גלויה , אנוכית ו/או אופקית ובגבהים שונים , של מערכות משותפות שונות כגון: מים , ביוב , אוורור , ניקוז , בשטחים פרטיים , ובשטחים מוצמדים ,
- לרבות במחסנים מעל / מתחת חנות שלא בהכרח מסומנים בתוכנית המכר בגג העליון ייקבעו מתקנים כגון קולטי שמש ,
- מערכות מיזוג אויר i / o או אל מתקן אחר שייקבע ע"י החברה , ומיעד לשרת את הבניין i / o או דירות פרטיות ,
- הכל לפי החלטת החברה i / o או לדרישות הרשויות השונות , ושלא בהכרח יסומנו בתוכנית המכר .
- פני הריצוף במחסנים יתכן ויוגבהו בכ- 1 ס"מ מהמעברים .
- סימון מצחיה , ריצופים וכו' הינם להתרשמות בלבד .
- את החברה תחייב תוכנית הפיתוח המאושרת בלבד ,
- סימון רחבה/רחבות מרוצפות בשטחים פרטיים מחוץ לדירות , הינם להתרשמות בלבד , ביצוע בפועל לפי החלטת החברה וכולל שציון במפרט המכר .

**בדירה**

- המידות המתוארות בתכנית הן מידות בניה ( בחוטו ) , מקור בניה לקיר בניה ו/או קיר מסך ( מעל גובה הפלמים ) .
- המידות הגלויות ( נטו ) של החללים – מתקבלות ע"י החסרת עובי הטיח ו/או החיפוי , בכל צד לפי הצורך .
- יתכנה נטיית מסות המיידות המוצגות בתוכנית גם לאחר הפחתה כאמור , כתוצאה משינויים , המבניים מאילוצי התכנון והביצוע ,
- לרבות הנכנסת עמודים קורות או צנרת , או כתוצאה מתיאום בין הדרישות ההנדסיות והמפרטים הטכניים , וכן כתוצאה מדרישות הרשות , או ממגבלות של דיוק ביצוע וכי"כ .
- לפי צו מכר דירות , הסטיית במידות כאמור לא ייחשב כסטייה ו/או אי התאמה מתיאור זה ובתנאי שלא יעלו על 2% משטח הדירה ושטחים אחרים ( למטע שטח חצר שבה מותרת כסטייה בשיעור של עד 5% ) .
- עקב מיקום המזגנים , תעלות מיזוג אויר ומערכות לאוורור מכי , מתזים וגלאים ( באם קיימים ) , כמו כן , לגבי כל יתר המערכות במידת הצורך , יתכן ויעשו הנמכות תקרה ככל שידרש מתחת לתקרת הבטון , שלא בהכרח יסומנו בתוכנית המכר .
- מיקום הנמכות התקרה , במידה וקיימות במפרט , יכול להשתנות בהתאם לצורך עפ"י קביעת האדריכל .
- בחלון המשמש כ"פתח חילוף" אין לקבוע סורג קבוע .
- מיקום צנורות אוורור ושחרור אויר בממ"דים ומיקום מתקן הסינון יכול להשתנות בהתאם ולהנחיית פיקוד העורף .
- מיקומם הסופי של הכנסות למזגנים והמתזים , ייקבעו עפ"י קביעת המתכנים .
- מיקומם הסופי של צנרת מים , צנרת ניקוז , קולטני ביוב ופתחי בקורות , ברצפה ו/או תקרה ו/או בקורות ו/או ליד הקירות , גם באם אינם מסומנים בתוכנית המכר , ייקבעו עפ"י קביעת המתכנים . תירשם זיקת גישה למערכות משותפות העוברות בשטחים פרטיים .
- קביעות הסטיציה ( ברזים , כורים , אסלות , אמבטיים וכו' ) המופיעות בתכנית זו הינן להמחשה בלבד . אין להתייחס למידותיהן , מיקומן המדויק או צורתן , אלא למפורט במפרט בלבד .
- ריהוט ו/או אל פרט אחר שלא צוינו במפורט במפרט המכר , המופיעים בתוכנית זו כגון: ( כריים , מקרר , מדיח כלים , מכונת כביסה וכו' ) , משורטטים לצורך המחשה בלבד . וכהצעה למיקומם , ואינם כלולים בדירה ולכן אינם מהווים חלק מהעסקה .
- בתוכנית המכר , בחלקם או בשלמותם , פרטי בליטות ו/או שקעים המבנים מתכנון וביצוע של עבודות הבניה , הקונסטרוקציה והמערכות , כגון עמודים , קורות , קווי צנרת ( גללים או מכסים ) וכד' ככל שמסומנים אינם סופיים .
- לרכוש לא תהיה שום טענה ו/או תביעה כלשהי בעניין .
- לפני הזמנת רהוט , המשתלב בחדרים ובבניה , ( כגון: ריהוט קבוע , ארונות קיר , ארונות מטבח , ארונות רחצה וכו' ) , יש לקחת מידות בפועל באחד , רק לאחר ביצוע הבניה בפועל , ולאחר גמר החיפויים . אין לבצע הזמנת לריהוט או ציוד על סמך תכנית זו .
- יתכנו שינויים בפתחים , בגודלם , מיקומם , כיוון פתיחתם של דלתות / חלונות , מידתם או צורתן , לרבות שינויים בחזיתות בהם פתיחים אלו ממוקמים .
- ביציאה למרפסת הפתוחות – אפשר שהיה סף / מדרגה , עד 20 ס"מ בין שפת הריצוף הסמוכים .
- פני הריצוף בתוך הדירה מוגבהים כ- 1 ס"מ מפני הריצוף במבואה חיצונית .
- פני הריצוף בתוך הממ"ד מוגבהים כ- 2 ס"מ מפני הריצוף בדירה .
- פני הריצוף בתוך חדר/ הרחצה מונמכים כ- 1 ס"מ מפני הריצוף בדירה .
- סימון המטבח הים רעיוני , דגם ואורך הארונות יקבעו בהתאם למצוין במפרט המכר .
- כיוון פתיחת חלונות/ דלתות , לרבות מס' כנפיים המוצגים בתוכנית הינם להמחשה בלבד . הביצוע בפועל יעשה לפי הנחיות יועץ אלומיניום .
- במקרה של סתירה בין תכנית זו למפרט המכר – תקבע תכנית המכר