

תכנית מכר

מגרש : 1002.2

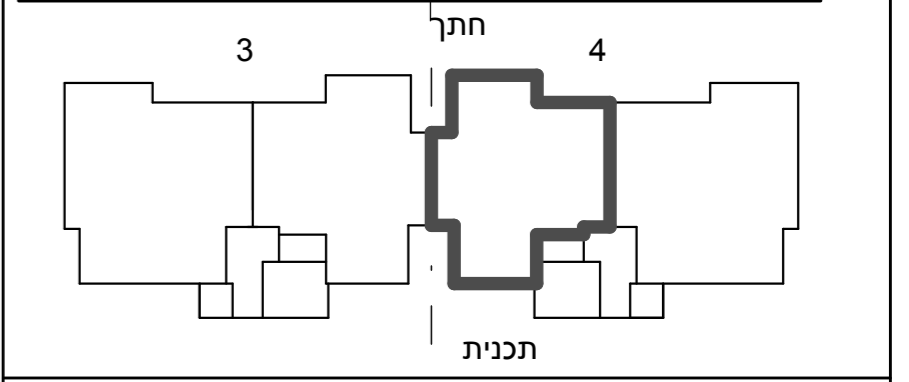
קומה : ב

בניין : 4

קנ"מ : 1 : 50

תאריך : 17/07/2019

ק.ח.	
ק.ז.	
ק.ו.	
ק.ה.	
ק.ד.	
ק.ג.	
ק.ב.	
ק.א.	
ק.ק.	



תאריך: _____

חתימת מוכר/ת: _____

חתימת קונה: _____

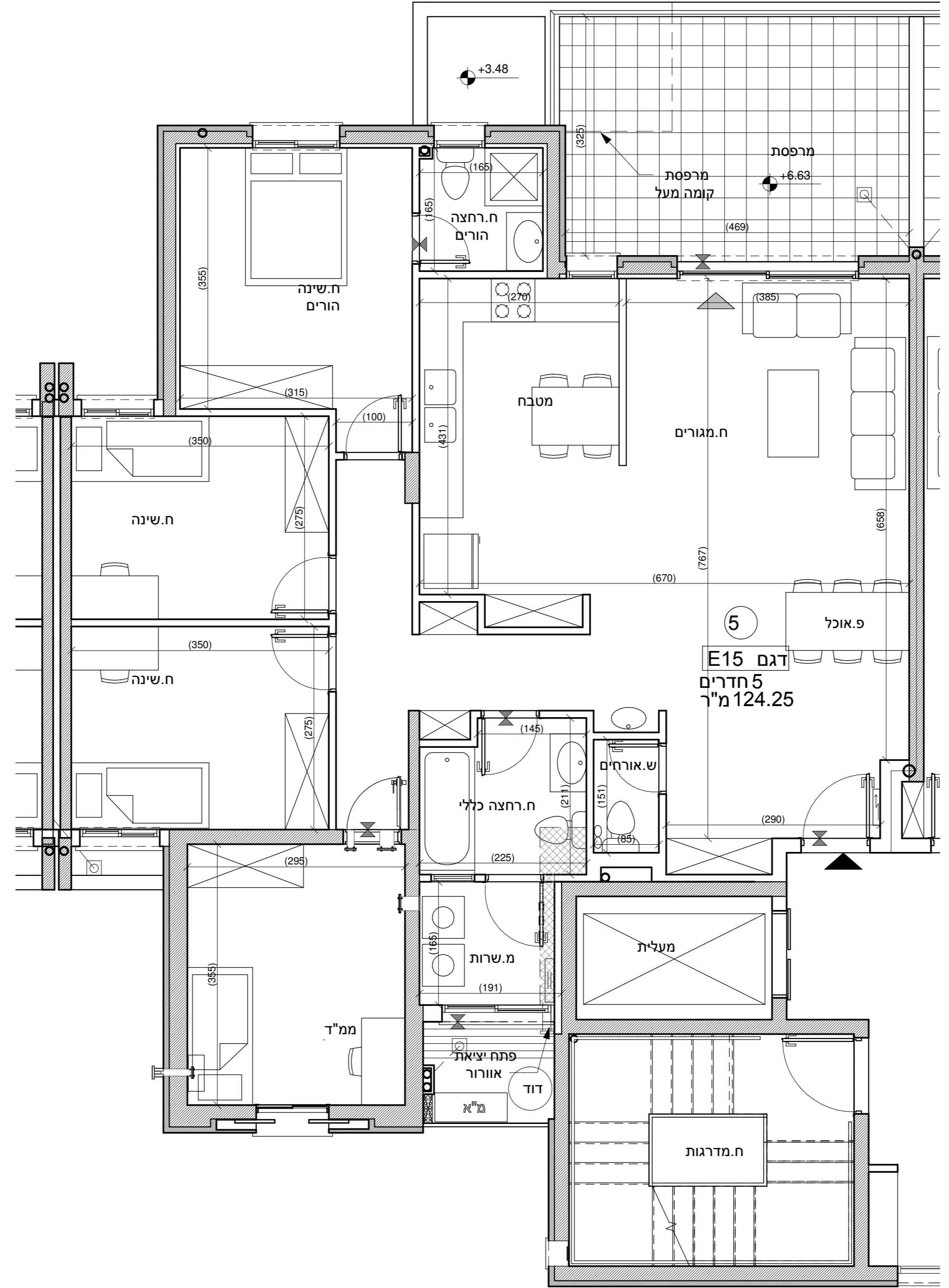
חתימת קונה: _____

מקרא - הצעה למיקום לבד

	מיקום מוצע לתליית כביסה		שטח משותף מגורים
	מיקום מוצע לכיריים		חצר פרטית
	מיקום מוצע למקרר		מרפסת שמש/רחבה מרוצפת
	מיקום מוצע למכונת כביסה / מייבש		מלוי אדמה
	מיקום מעבה מזגן		כניסה לדירה
	מקלחת - מצג עקרוני בלבד		ציאה למרפסת שמש/חצר
	מיקום מוצע למדיח כלים		הפרש מפלסים
	מיקום מוצע לארון B.		לוח חשמל דירתי
	קולטון ע"ג ריצוף		מחלק מים
	שוחת ביוב/ניקוז		דוד מים
	גלגלון כיבוי אש		חמים תקרה
	קיר בטון		מערכת סינון אויר לממ"ד
	קיר בלוק		ייעוד דירתי-צמודה לקיר 36 מק"ש

לפי תקן 4570

לפני היתר בניה .
יתכנו שינויים והתאמות ככל שידרשו ע"י הרשויות המוסמכות , המתכנים ויועצים.



הערות כלליות:

לבנין / רכוש המשותף

- התוכנית הינן לפני היתר בניה ,
- יתכנו שינויים והתאמות בעקבות דרישות רשויות , מתכנים ויועצים .
- פיתוח המגרש, מיקום חניות, אצירת האשפה , מתקני גז , חשמל ותקשורת , ייקבעו סופית ע"י האדריכל , ובהתאם לדרישות הרשויות המוסמכות .
- גבולות המגרש , מעברים וזיקות הנאה ככל שהיו , ייקבעו סופית בתשריט שאושר לרישום .
- גבולות המגרש והפיתוח וכן החלקים הצמודים שבתוכנית (ככל שיש כאלו) אינם סופיים וייקבעו סופית רק לאחר גמר הפיתוח .
- יתכן העברה גלויה , אנוכית ו/או אופקית ובגבהים שונים , של מערכות משותפות שונות כגון: מים , ביוב , אוורור , ניקוז , בשטחים פרטיים , ובשטחים מוצמדים ,
- לרבות במחסנים מעל / מתחת חניות שלא בהכרח מסומנים בתוכנית המכר . בגג העליון ייקבעו מתקנים כגון קולטי שמש ,
- מערכות מיזוג אויר ו/ או כל מתקן אחר שייקבע ע"י החברה , ומיעד לשרת את הבניין ו/ או דירות פרטיות ,
- הכול לפי החלטת החברה ו/ או לדרישות הרשויות השונות , ושלא בהכרח יסומנו בתוכנית המכר .
- פני הריצוף במחסנים יתכן ויוגבהו בכ- 1 ס"מ מהמעברים .
- סימון צמחיה , ריצופים וכו' הינם להתרשמות בלבד .
- את החברה תחייב תוכנית הפיתוח המאושרת בלבד .
- סימון רחבה/ת מרוצפת בשטחים פרטיים מחוץ לדירות , הינם להתרשמות בלבד , ביצוע בפועל לפי החלטת החברה וכולל שצוין במפרט המכר .

בדירה

- המידות המתוארות בתכנית הן מידות בניה (בחוטו) , מקור בניה לקיר בניה ו/או קיר מסך (מעל גובה הפלמים) .
- המידות הגוליות (נטו) של החללים – מתקבלות ע"י החסרת עובי הטיח ו/או החיפוי , וכל צד לפי הצורך .
- יתכנה סטיית ממידות המוצגות בתוכנית גם לאחר הפחתה כאמור , כתוצאה משינויים , המבניים מאילוצי התכנון והביצוע , ולרבות הנכנסת עמודים קורות או צנרת , או כתוצאה מתיאום בין הדרישות ההנדסיות והמפרטים הטכניים , וכן כתוצאה מדרישות הרשות , או ממגבלות של דיוק בביצוע וכו"ב .
- לפי צו מכר דירות , הסטיית במידות כאמור לא ייחשבו כסטייה ו/או אי התאמה מתיאור זה ובתנאי שלא יעלו על 2% משטח הדירה ושטחים אחרים (למעט שטח חצר שבה מותרת סטייה בשיעור של עד 5%) .
- עקב מיקום המגזנים , תעלות מיזוג אויר ומערכות לאוורור מכי , מתיזים וגלאים (באם קיימים) , כמו כן , לגבי כל יתר המערכות במידת הצורך , יתכן ויעשו הנמכות תקרה ככל שידרשו מתחת לתקרת הבטון , שלא בהכרח יסומנו בתוכנית המכר .
- מיקום הנמכות התקרה , במידה וקיימות במפרט , יכול להשתנות בהתאם לצורך עפ"י קביעת האדריכל .
- בחלון המשמש כ"פנתח חילוף" אין לקבוע סורג קבוע .
- מיקום צינורות אוורור ושחרור אויר בממ"דים ומיקום מתקן הסינון יכול להשתנות בהתאם ולהנחיות פיקוד העורף .
- מיקומם הסופי של הכמכות למגזנים והמתזים , ייקבעו עפ"י קביעת המתכנים .
- מיקומם הסופי של צנרת מי גשם , צנרת ניקוז , קולטון ביוב ופתחי בקורת , בריצוף ו/או תקרה ו/או בקורות ו/או ליד הקירות , גם באם אינם מסומנים בתוכנית המכר , ייקבעו עפ"י קביעת המתכנים . תירשם זיקת גישה למערכות משותפות העוברות בשטחים פרטיים .
- קבועות הסטיציה (ברזים , כוורים , אסלות , אמבטיים וכו') המופיעות בתכנית זו הינן להמחשה בלבד . אין להתייחס למידותיהן , מיקומן המדויק או צורתן , אלא למפורט במפרט בלבד .
- הריהוט ו/או כל פרט אחר שלא צוינו במפורש במפרט המכר , המופיעים בתוכנית זו כגון: (כיריים , מקרר , מדיח כלים , מכונת כביסה וכו') , משורטטים לצורך המחשה בלבד . וכהצעה למיקומם , ואינם כלולים בבדירה ולכן אינם מהווים חלק מהעסקה .
- בתוכנית המכר , בחלקם או בשלמותם , פרטי בליטות ו/או שקעים המבעים מתכנון וביצוע של עבודות הבניה , הקונסטרוקציה והמערכות , כגון עמודים , קורות , קווי צנרת (גלויים או מכוסים) וכו" ככל שמסומנים אינם סופיים .
- לרכוש לא תהיה שום טענה ו/או תביעה כלשהי בעניין .
- לפני הזמנת רהוט , המשתלב בחדרים ובבניה , (כגון: ריהוט קבוע , ארוסת קור , ארוסת מטבח , ארוסת רחצה וכו') , יש לקחת מידות בפועל באחד , רק לאחר ביצוע הבניה בפועל , ולאחר גמר החיפויים . אין לבצע הזמנות לריהוט או ציוד על סמך תכנית זו .
- יתכנו שינויים בפתחים , בגודלם , מיקומם , כיוון פתיחתם של דלתות / חלונות , מידתם או צורתם , לרבות שינויים בחזיתות בהם פתחים אלו ממוקמים .
- ביציאה למרפסת הפתוחות – אפשר שיהיה סף / מדרגה , עד 20 ס"מ בין שני מפלסי הריצוף הסמוכים .
- פני הריצוף בתוך הדירה מוגבהים כ- 1 ס"מ מפני הריצוף במבואה חיצונית .
- פני הריצוף בתוך הממ"ד מוגבהים כ- 2 ס"מ מפני הריצוף בבדירה .
- פני הריצוף בתוך חדר/ הרחצה מונמכים כ- 1 ס"מ מפני הריצוף בבדירה .
- סימון המטבח הינו רעיוני , דגם ואורך הארוסת ייקבע בהתאם למשצין במפרט המכר .
- כיוון פתיחת חלונות/ דלתות , לרבות מס' כנפיים המוצגים בתוכנית הינם להמחשה בלבד . הביצוע בפועל יעשה לפי הנחיות יועץ אלומיניום .
- במקרה של סתירה בין תכנית זו למפרט המכר – תקבע תכנית המכר .

