

תכנית מכר

מגרש : 1002.2

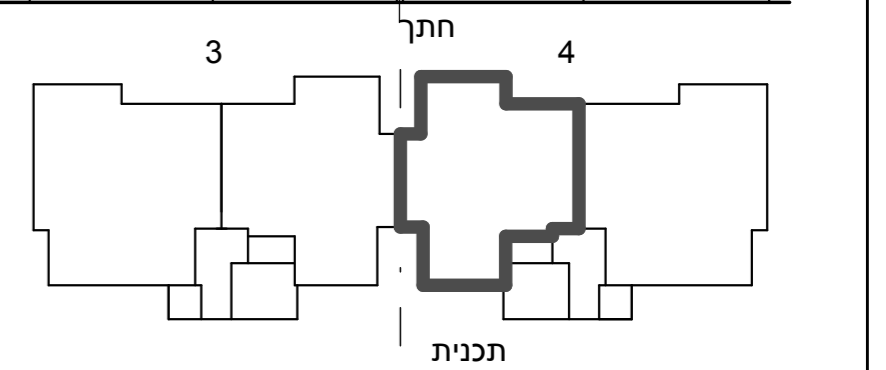
קומה : א

בניין : 4

קנ"מ : 1 : 50

תאריך : 16/07/2019

ק.ח.	
ק.ז.	
ק.ו.	
ק.ה.	
ק.ד.	
ק.ג.	
ק.ב.	
ק.א.	
ק.ק.	



תאריך : _____

חתימת מוכר/ת : _____

חתימת קונה : _____

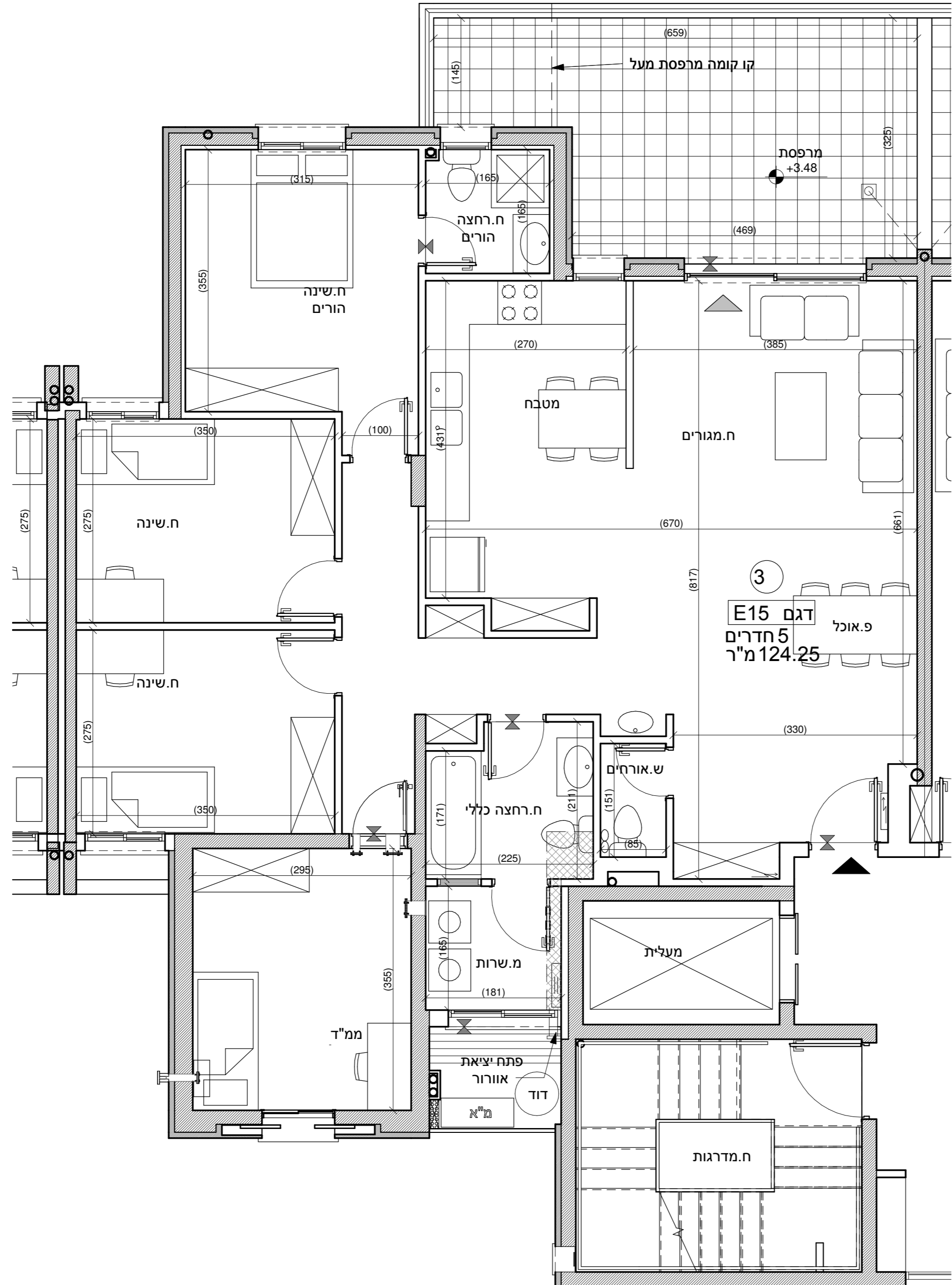
חתימת קונה : _____

מקרא - הצעה למיקום לבד

	מיקום מוצע לתליית כביסה		שטח משותף מגורים
	מיקום מוצע לכיריים		חצר פרטית
	מיקום מוצע למקרר		מרפסת שמש/רחבה מרוצפת
	מיקום מוצע למכונת כביסה / מייבש		מלוי אדמה
	מיקום מעבה מזגן		כניסה לדירה
	מקלחת - מצג עקרוני בלבד		ציאה למרפסת שמש/חצר
	מיקום מוצע למדיח כלים		הפרש מפלסים
	מיקום מוצע לריצוף חללים		לוח חשמל דירתי
	מיקום מוצע לארון B.		מחלק מים
	קולטון ע"ג ריצוף		דוד מים
	שוחת ביוב/ניקוז		חמים
	גלגלון כיבוי אש		הנמכת תקרה
	קיר בטון		פתח ליציאת אוויר
	קיר בלוק		מערכת סינון אוויר לממ"ד

מע"ס [מ] - ייעוד דירתי-צמודה לקיר 36 מק"ש לפי תקן 4570

לפני היתר בניה .
יתכנו שינויים והתאמות ככל שידרשו ע"י הרשויות המוסמכות , המתכנים ויועצים.



הערות כלליות:

לבנין / רכוש המשותף

- התוכנית הינן לפני היתר בניה ,
- יתכנו שינויים והתאמות בעקבות דרישות רשויות , מתכנים ויועצים .
- פיתוח המגרש, מיקום חניות, אצירת האשפה, מתקני גז, חשמל ותקשורת , ייקבעו סופית ע"י האדריכל , ובהתאם לדרישות הרשויות המוסמכות .
- גבולות המגרש , מעברים וזיקות הנאה ככל שהיו , ייקבעו סופית בתשריט שאושר לרישום .
- גבולות המגרש והפיתוח וכן החלקים הצמודים שבתוכנית (ככל שיש כאלו) אינם סופיים וייקבעו סופית רק לאחר גמר הפיתוח .
- יתכן העברה גלויה , אנוכית ו/או אופקית ובגבהים שונים , של מערכות משותפות שונות כגון: מים , ביוב , אוורר , ניקוז , בשטחים פרטיים , ובשטחים מוצגים ,
- לרבות במחסנים מעל / מתחת חניות שלא בהכרח מסומנים בתוכנית המכר .
- בגג העליון ייקבעו מתקנים כגון קולטי שמש ,
- מערכות מיזוג אוויר / או כל מתקן אחר שייקבע ע"י החברה , ומיועד לשרת את הבניין / או דירות פרטיות ,
- הכול לפי החלטת החברה / או לדרישות הרשויות השונות , ושלא בהכרח יסומנו בתוכנית המכר .
- פני הריצוף במחסנים יתכן ויוגבהו בכ- 1 ס"מ מהמעברים .
- סימון צמחיה , ריצופים וכו' הינם להתרשמות בלבד .
- את החברה תחייב תוכנית הפיתוח המאושרת בלבד ,
- סימון רחבה/ות מרוצפות בשטחים פרטיים מחוץ לדירות , הינם להתרשמות בלבד , ביצוע בפועל לפי החלטת החברה וככול שצוין במפרט המכר .

בדירה

- המידות המתוארות בתכנית הן מידות בניה (בחוטו) , מקור בניה לקיר בניה ו/או קיר מסך (מעל גובה הפנלים) .
- המידות הגלויות (נטו) של החללים – מתקבלות ע"י החסרת עובי הטיח ו/או החיפוי , בכל צד לפי הצורך .
- יתכנו סטיות מהמידות המוצגות בתוכנית גם לאחר הפחתה כאמור , כתוצאה משינויים , הטבעיים ממילוי התכנון והביצוע ,
- לרבות הנכסת עמודים קורות או צנרת , או כתוצאה מתיאום בין הדרישות ההנדסיות והמפרטים הטכניים , וכן כתוצאה מדרישות הרשות , או ממגבלות של דיוק בביצוע וכיו"ב .
- לפי צו מכר דירות , הסטיות במידות כאמור לא יחשבו כסטייה ו/או י התאמה מתיאור זה ובתנאי שלא יעלו על 2% משטח הדירה ושטחים אחרים (למטע שטח חצר שבה מותרת סטייה בשיעור של עד 5%) .
- עקב מיקום המזגנים , תעלות מיזוג אוויר ומערכות לאוורור מכי , מתזים וגלאים (באם קיימים) , כמו כן , לגבי כל יתר המערכות במידת הצורך , יתכן ויעשו הנמכות תקרה ככל שידרש מתחת לתקרת הבטון , שלא בהכרח יסומנו בתוכנית המכר .
- מיקום הנמכות התקרה , במידה וקיימות במפרט , יכול להשתנות בהתאם לצורך עפ"י קביעת האדריכל .
- בחלון המשמש כ"פתח חילוף" אין לקבוע סורג קבוע .
- מיקום צינורות אוורר ושחרור אוויר בממ"דים ומיקום מתקן הסינון יכול להשתנות בהתאם ולהנחיית פיקוד העורף .
- מיקומם הסופי של ההנמכות למזגנים והמתזים , ייקבעו עפ"י קביעת המתכנים .
- מיקומם הסופי של צנרת מים , צנרת ניקוז , קולטון ביוב ופתחי ביקורת , בריצפה ו/או תקרה ו/או ביקורת ו/או ליד הקירות , גם באם אינם מסומנים בתוכנית המכר , ייקבעו עפ"י קביעת המתכנים . תירשם זיקת גישה למערכות משותפות העוברות בשטחים פרטיים .
- קבועות הסטיציה (ברזים , כיריים , אסלות , אמבטיים וכו') המופיעות בתכנית זו הינן להמחשה בלבד . אין להתייחס למידותיהן , מיקומן המדויק או צורתן , אלא למפורט במפרט בלבד .
- ריהוט ו/או כל פרט אחר שלא צוינו במפורט במפרט המכר , המופיעים בתוכנית זו כגון: (כיריים , מקרר , מדיח כלים , מכונת כביסה וכו') , משורטטים לצורך המחשה בלבד . וכהצעה למיקומם , ואינם כלולים בדירה ולכן אינם מהווים חלק מהעסקה .
- בתוכנית המכר , בחלקם או בשלמותם , פרטי בליטות ו/או שקעים המבנים מתכנון וביצוע של עבודות הבניה , הקונסטרוקציה והמערכות , כגון עמודים , קורות , קווי צנרת (גלילים או מכסים) וכו' ככל שמסומנים אינם סופיים .
- לרכוש לא תהיה שום טענה ו/או תביעה כלשהי בעניין .
- לפני הזמנת רהוט , המשתלבו בחדרים ובבניה , (כגון: ריהוט קבוע , ארונות קור , ארונות מטבח , ארונות רחצה וכו') , יש לקחת מידות בפועל באתר , רק לאחר ביצוע הבניה בפועל , ולאחר גמר החיפויים . אין לבצע הזמנת לריהוט או ציוד על סמך תכנית זו .
- ייתכנו שינויים בפתחים , בגודלם , מיקומם , כיוון פתיחתם של דלתות / חלונות , מידותם או צורתם , לרבות שינויים בחזיתות בהם פתחים אלו ממוקמים .
- עד 20 ס"מ בין שני מפלסי הריצוף הסמוכים .
- פני הריצוף בתוך הדירה מוגבהים כ- 1 ס"מ מפני הריצוף במבואה חיצונית .
- פני הריצוף בתוך הממ"ד מוגבהים כ- 2 ס"מ מפני הריצוף בדירה .
- פני הריצוף בתוך חדר/ הרחצה מוגבהים כ- 1 ס"מ מפני הריצוף בדירה .
- סימון המטבח הינו רעיוני , דגם ואורך הארונות יקבע בהתאם למשטח במפרט המכר .
- כיוון פתיחת חלונות/ דלתות , לרבות מס' כנפיים המוצגים בתוכנית הינם להמחשה בלבד , הביצוע בפועל יעשה לפי הנחיות יועץ אלומיניום .
- במקרה של סתירה בין תכנית זו למפרט המכר – תקבע תכנית המכר .



גולן-גולדשמידט
אור אדריכלים
לישנסקי 27 ראשון לציון
03-9523313
office@arch-y-r.co.il