

**תכנית מכר**

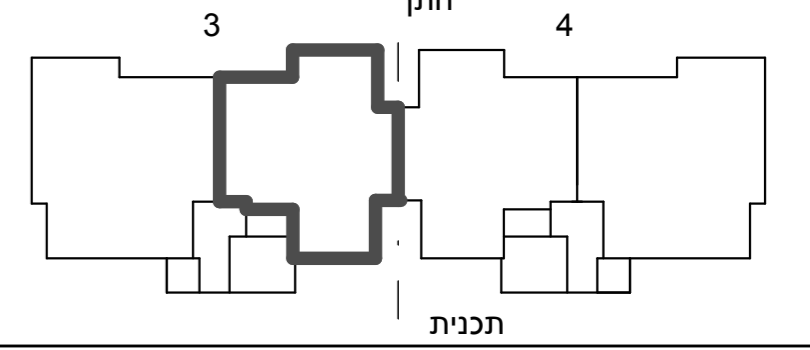
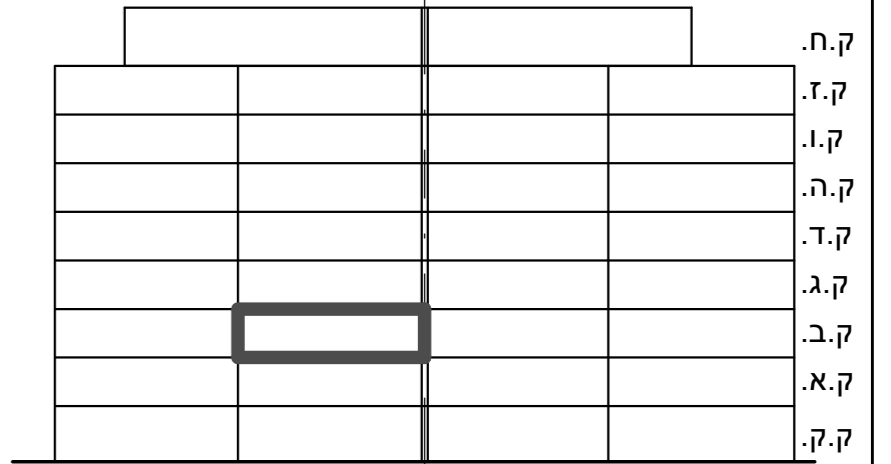
מגרש : 1002.2

קומה : ב

בניין : 3

קנ"מ : 1 : 50

תאריך : 18/07/2019



תאריך: \_\_\_\_\_

חתימת מוכר/ת: \_\_\_\_\_

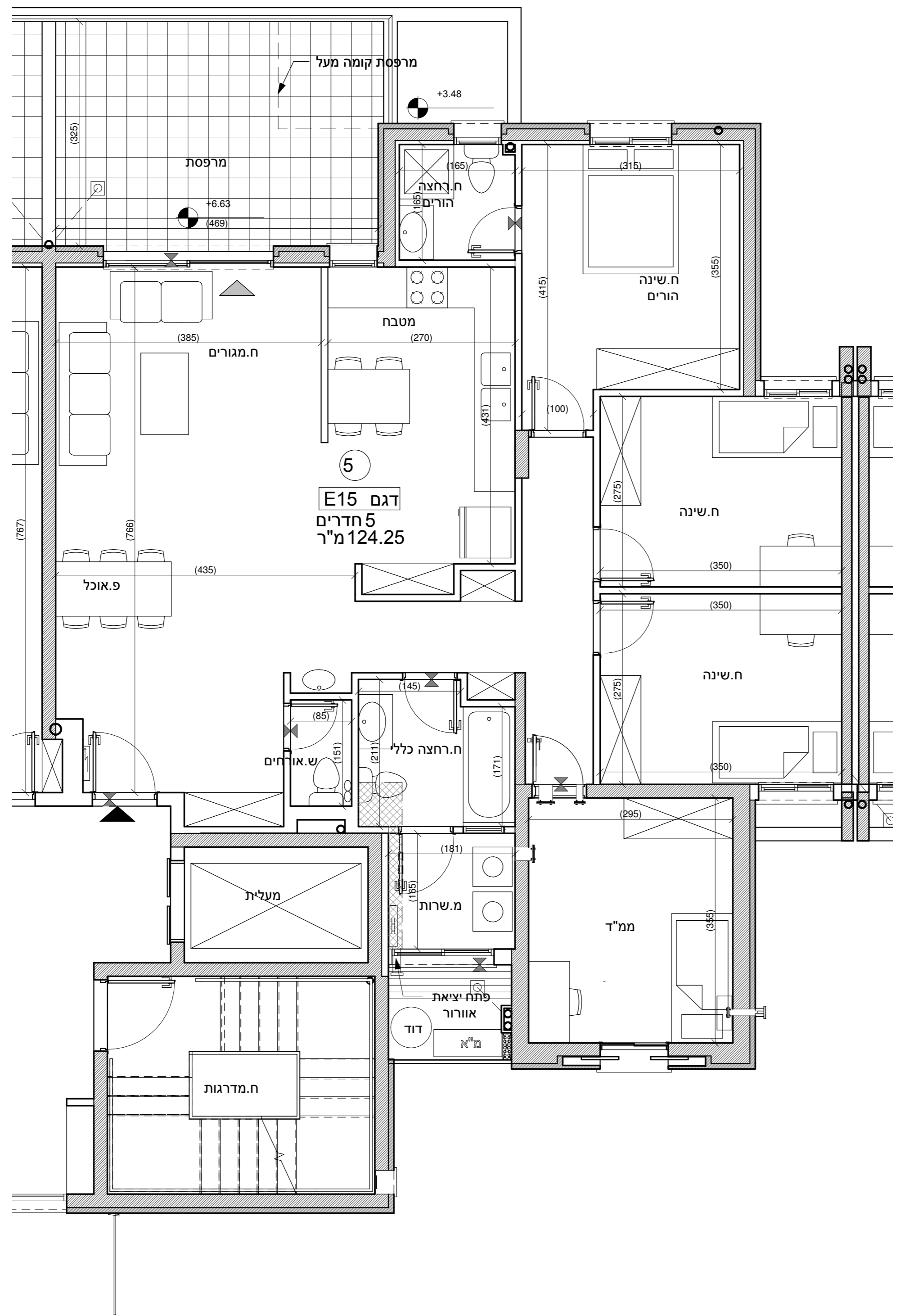
חתימת קונה: \_\_\_\_\_

חתימת קונה: \_\_\_\_\_

**מקרא - הצעה למיקום לבד**

	מיקום מוצע לתליית כביסה		שטח משותף מגורים
	מיקום מוצע לכיריים		חצר פרטית
	מיקום מוצע למקרר		מרפסת שמש/רחבה מרוצפת
	מיקום מוצע למכונת כביסה / מייבש		מלוי אדמה
	מיקום מעבה מזגן		כניסה לדירה
	מקלחת - מצג עקרוני בלבד		ציאה למרפסת שמש/חצר
	מיקום מוצע למדיח כלים		הפרש מפלסים
	מיקום מוצע לארון B.		לוח חשמל דירתי
	שוחת ביוב/ניקוז		מחלק מים
	גלגלון כיבוי אש		דוד מים
	מערכת סינון אויר לממ"ד		חמים
	ייעוד דירתי-צמודה לקיר 36 מק"ש		הנמכת תקרה
	לפי תקן 4570		

לפני היתר בניה .  
יתכנו שינויים והתאמות ככל שידרשו ע"י הרשויות המוסמכות , המתכנים ויועצים.



הערות כלליות:

**לבנין / רכוש המשותף**

1. התוכנית הינן לפני היתר בניה ,
2. יתכנו שינויים והתאמות בעקבות דרישות רשויות , מתכנים ויועצים .
3. פיתוח המגרש, מיקום חניות, אצירת האשפה , מתקני גז , חשמל ותקשורת , ייקבעו סופית ע"י האדריכל , ובהתאם לדרישות הרשויות המוסמכות .
4. גבולות המגרש , מעברים וזיקות הנאה ככל שהיו , ייקבעו סופית בתשריט שאושר לרישום .
5. גבולות המגרש והפיתוח וכן החלקים הצמודים שבתוכנית ( ככל שיש כאלו ) אינם סופיים וייקבעו סופית רק לאחר גמר הפיתוח .
6. תיתכן העברה גלויה , אנוכית ו/או אופקית ובגובהם שונים , של מערכות משותפות שונות כגון: מים , ביוב , אוורור , ניקוז , בשטחים פרטיים , ובשטחים מוצמדים ,
7. לרבות במחסנים מעל / מתחת חניות שלא בהכרח מסומנים בתוכנית המכר .
8. בגג העליון ייקבעו מתקנים כגון קולטי שמש מערכות מיזוג אויר / או כל מתקן אחר שייקבע ע"י החברה , ומיעד לשרת את הבניין / או דירות פרטיות ,
9. הכיל לפי החלטת החברה / או לדרישות הרשויות השונות , ושלא בהכרח יסומנו בתוכנית המכר .
10. פני הריצוף במחסנים יתכן ויוגבהו בכ- 1 ס"מ מהמעברים .
11. סימון צמחיה , ריצופים וכו' הינם להתרשמות בלבד .
12. את החברה תחייב תוכנית הפיתוח המאושרת בלבד .
13. סימון רחבה/ת מרוצפת בשטחים פרטיים מחוץ לדירות , הינם להתרשמות בלבד , ביצוע בפועל לפי החלטת החברה וככול שצוין במפרט המכר .

**בדירה**

1. המידות המתוארות בתכנית הן מידות בניה ( בחוטו ) , מקור בניה לקיר בניה ו/או קיר מסך ( מעל גובה הפלסים ) .
2. המידות הגוליות ( נטו ) של החללים – מתקבלות ע"י החסרת עובי הטיח ו/או החיפוי , בכל צד לפי הצורך .
3. תיתכנה סטיית מהמידות המוצגות בתוכנית גם לאחר הפחתה כאמור , כתוצאה משינויים , הטבעיים מאילוצי התכנון והביצוע ,
4. לרבות הנכסת עמודים קורות או צנרת , או כתוצאה מתיאום בין הדרישות ההנדסיות והמפרטים הטכניים , וכן כתוצאה מדרישות הרשות , או ממגבלות של דיוק בביצוע וכו"ב .
5. לפי צו מכר דירות , הסטיית במידות כאמור לא יחשבו כסטייה ו/או יא התאמה מתיאור זה ובתנאי שלא יעלו על 2% משטח הדירה ושטחים אחרים ( למטע שטח חצר שבה מותרת סטייה בשיעור של עד 5% ) .
6. עקב מיקום המגזנים , תעלות מיזוג אויר ומערכות לאוורור מכני , מתזים וגלאים ( באם קיימים ) , כמו כן , לגבי כל יתר המערכות הצורך , יתכן ויעשו הנמכות תקרה ככל שידרשו מתחת לתקרת הבטון , שלא בהכרח יסומנו בתוכנית המכר .
7. מיקום הנמכות התקרה , במידה וקיימות במפרט , יכול להשתנות בהתאם לצורך עפ"י קביעת האדריכל .
8. בחלון המשמש כ"פתח חילוף" אין לקבוע סורג קבוע .
9. מיקום צנורות אוורור ושחרור אויר בממ"דים ומיקום מתקן הסינון יכול להשתנות בהתאם ולהנחיית פיקוד העורף .
10. מיקומם הסופי של ההנכות למזגנים והמתזים , ייקבעו עפ"י קביעת המתכנים .
11. מיקומם הסופי של צנרת מים , צנרת ניקוז , קולטי ביוב ופתחי בקורות , בריצוף ו/או תקרה ו/או בקורות ו/או ליד הקירות , גם באם אינם מסומנים בתוכנית המכר , ייקבעו עפ"י קביעת המתכנים . תירשם זיקת גישה למערכות משותפות העוברות בשטחים פרטיים .
12. קביעות הסטיציה ( ברזים , כורים , אסלות , אמבטיים וכו' ) המופיעות בתכנית זו הינן להמחשה בלבד . אין להתייחס למידותיהן , מיקומן המדויק או צורתן , אלא למפורט במפרט בלבד .
13. ריהוט ו/או כל פרט אחר שלא צוינו במפורט במפרט המכר , המופיעים בתוכנית זו כגון: ( כיריים , מקרר , מדיח כלים , מכונת כביסה וכו' ) , משורטטים לצורך המחשה בלבד . וכהצעה למיקומם , ואינם כלולים בדירה ולכן אינם מהווים חלק מהעסקה .
14. בתוכנית המכר , בחלקם או בשלמותם , פרטי בליטות ו/או שקעים המנעים מתכנון וביצוע של עבודות הבניה , הקונסטרוקציה והמערכות , כגון עמודים , קורות , קווי צנרת ( גלויים או מכוסים ) וכד' ככל שמסומנים אינם סופיים .
15. לרכוש לא תהיה שום טענה ו/או תביעה כלשהי בעניין .
16. לפני הזמנת רהוט , המשתלב בחדרים ובבניה , ( כגון: ריהוט קבוע , ארוחת קיר , ארוחת מטבח , ארוחת רחצה וכו' ) , יש לקחת מידות בפועל באתר , רק לאחר ביצוע הבניה בפועל , ולאחר גמר החיפויים . אין לבצע הזמנת לריהוט או ציוד על סמך תכנית זו .
17. ייתכנו שינויים בפתחים , בגודלם , מיקומם , כיוון פתיחתם של דלתות / חלונות , מידתם או צורתם , לרבות שינויים בחזיתות בהם פתחים אלו ממוקמים .
18. ביציאה למרפסות הפתוחות – אפשר שיהיה סף / מדרגה , עד 20 ס"מ בין שני מפלסי הריצוף הסמוכים .
19. פני הריצוף בתוך הדירה מוגבהים כ- 1 ס"מ מפני הריצוף במבואה חיצונית .
20. פני הריצוף בתוך הממ"ד מוגבהים כ- 2 ס"מ מפני הריצוף בדירה .
21. פני הריצוף בתוך חדר/ הרחצה מוגבהים כ- 1 ס"מ מפני הריצוף בדירה .
22. סימון המטבח הים רעיוני , דגם ואורך הארוחת יקבעו בהתאם למצוין במפרט המכר .
23. כיוון פתיחת חלונות/ דלתות , לרבות מס' כנפיים המוצגים בתוכנית הינם להמחשה בלבד . הביצוע בפועל יעשה לפי הנחיות יועץ אלומיניום .
24. במקרה של סתירה בין תכנית זו למפרט המכר – תקבע תכנית המכר .

