

**תכנית מכר**

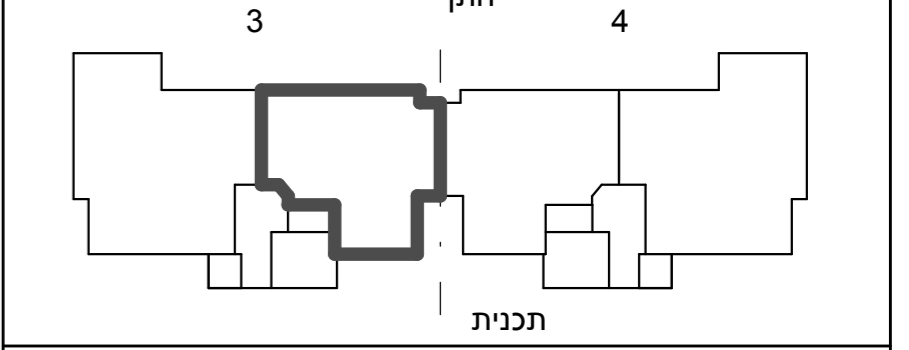
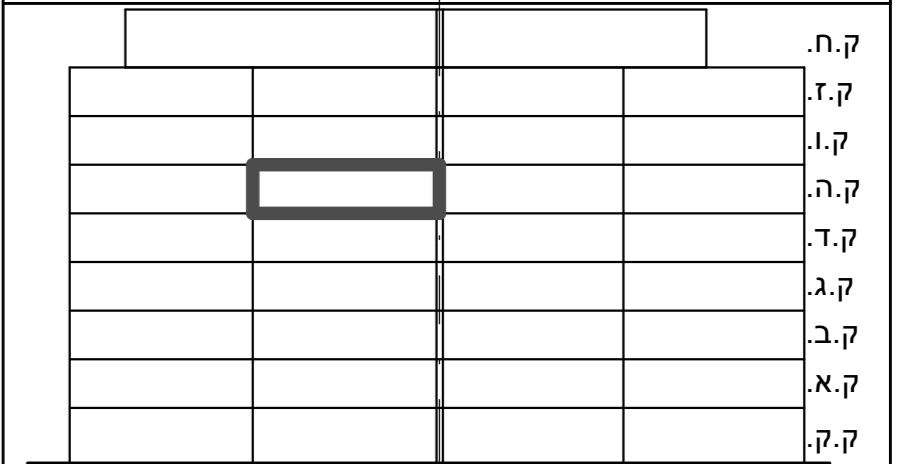
מגרש : 1002.2

קומה : 1

בניין : 3

קנ"מ : 1 : 50

תאריך : 07/18/19



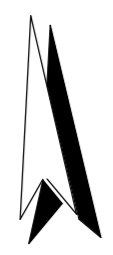
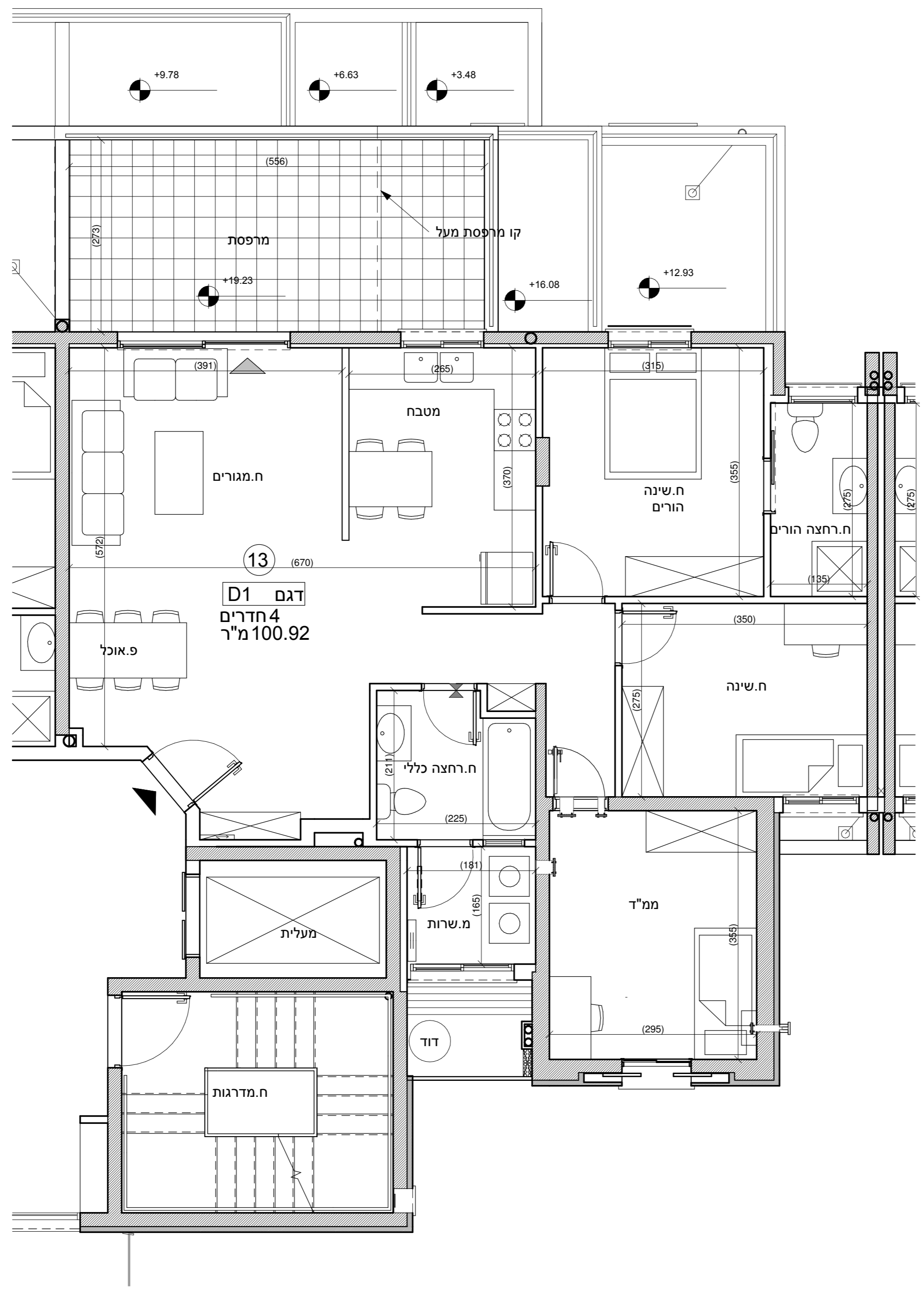
תאריך : \_\_\_\_\_  
חתימת מוכר/ת : \_\_\_\_\_  
חתימת קונה : \_\_\_\_\_  
חתימת קונה : \_\_\_\_\_

**מקרא - הצעה למיקום לבד**

	מיקום מוצע לתל"ת כביסה		שטח משותף מגורים
	מיקום מוצע לכיריים		חצר פרטית
	מיקום מוצע למקרר		מרפסת שמש/רחבה מרוצפת
	מיקום מוצע למכונת כביסה / מייבש		מלוי אדמה
	מיקום מעבה מזגן		כניסה לדירה
	מקלחת - מצג עקרוני בלבד		ציאה למרפסת שמש/חצר
	מיקום מוצע למדיח כלים		הפרש מפלסים
	מיקום מוצע למדיח כלים		לוח חשמל דירתי
	מיקום מוצע לארון B.		מחלק מים
	קולטון ע"ג ריצוף		דוד מים
	שוחת ביוב/ניקוז		חמים
	גלגלון כיבוי אש		הנמכת תקרה
	קיר בטון		
	קיר בלוק		

מערכת סינון אויר לממ"ד ייעוד דירתי-צמודה לקיר 36 מק"ש לפי תקן 4570

לפני היתר בניה .  
יתוכנו שינויים והתאמות ככל שידרשו ע"י הרשויות המוסמכות , המתכנים ויועצים.



הערות כלליות:

**לבנין / רכוש המשותף**

- התוכנית הינ לפני היתר בניה ,
- יתכנ שינויים והתאמות בעקבות דרישות רשויות , מתכנים ויועצים .
- פיתוח המגרש, מיקום חניות, אצירת האשפה, מתקני גז, חשמל ותקשורת , ייקבעו סופית ע"י האדריכל , ובהתאם לדרישות הרשויות המוסמכות .
- גבולות המגרש, מעברים וזיקות הנאה ככל שהיו , ייקבעו סופית בתשריט שאושר לרישום .
- גבולות המגרש והפיתוח וכן החלקים הצמודים שבתוכנית ( ככל שיש כאלו ) אינם סופיים וייקבעו סופית רק לאחר גמר הפיתוח .
- יתכן העברה גלויה , אנוכית ו/או אופקית ובגבהים שונים , של מערכות משותפות שונות כגון: מים , ביוב , אוורר , ניקוז , בשטחים פרטיים , ובשטחים מוצמדים ,
- לרבות במחסנים מעל / מתחת חניות שלא בהכרח מסומנים בתוכנית המכר . בגג העליון ייקבעו מתקנים כגון קולטי שמש ,
- מערכות מיזוג אויר / או כל מתקן אחר שייקבע ע"י החברה , ומיעד לשרת את הבניין / או דירות פרטיות ,
- הכול לפי החלטת החברה / או לדרישות הרשויות השונות , ושלא בהכרח יסומנו בתוכנית המכר .
- פני הריצוף במחסנים יתכן ויוגבהו בכ- 1 ס"מ מהמעברים .
- סימון צמחיה , ריצופים וכו' הינם להתרשמות בלבד .
- את החברה תחייב תוכנית הפיתוח המאושרת בלבד ,
- סימון רחבה/ת מרוצפות בשטחים פרטיים מחוץ לדירות , הינם להתרשמות בלבד , ביצוע בפועל לפי החלטת החברה וככול שצוין במפרט המכר .

**בדירה**

- המידות המתוארות בתכנית הן מידות בניה ( בחוטו ) , מקור בניה לקיר בניה ו/או קיר מסך ( מעל גובה הפנלים ) .
- המידות הגלויות ( נטו ) של החללים – מתקבלות ע"י החסרת עובי הטיח ו/או החיפוי , בכל צד לפי הצורך .
- תיכונה סטיות מהמידות המוצגות בתוכנית גם לאחר הפחתה כאמור , כתוצאה משינויים , המבניים מאילוץ התכנון והביצוע ,
- לרבות הנכסת עמודים קורות או צנרת , או כתוצאה מתיאום בין הדרישות ההנדסיות והמפרטים הטכניים , וכן כתוצאה מדרישות הרשות , או ממגבלות של דיוק בביצוע וכיו"ב .
- לפי צו סכר דירות , הסטיות במידות כאמור לא ייחשבו כסטייה ו/או יא התאמה מתיאור זה ובתנאי שלא יעלו על 2% משטח הדירה והשטחים אחרים ( למעט שטח חצר שבה מותרת סטייה בשיעור של עד 5% ) .
- עקב מיקום המגזנים , תעלות מיזוג אויר ומערכות לאוורור מכי , מתזים וגלאים ( באם קיימים ) , כמו כן , לגבי כל יתר המערכות במידת הצורך , יתכן ויעשו הנמכות תקרה ככל שידרשו מתחת לתקרת הבטון , שלא בהכרח יסומנו בתוכנית המכר .
- מיקום המסכות התקרה , במידה וקיימות במפרט , יכול להשתנות בהתאם לצורך עפ"י קביעת האדריכל .
- בחלון להשמשת כ"פנתח חילוף" אין לקבוע סורג קבוע .
- מיקום צינורות אוורר ושחרור אויר בממ"דים ומיקום מתקן הסינון יכול להשתנות בהתאם ולהנחיות פיקוד העורף .
- מיקומם הסופי של ההנכות למגזנים והמתזים , ייקבעו עפ"י קביעת המתכנים .
- מיקומם הסופי של צנרת מי גשם , צנרת ניקוז , קולטני ביוב ופתחי בקורת , ברצפה ו/או תקרה ו/או בקירות ו/או ליד הקירות , גם באם אינם מסומנים בתוכנית המכר , ייקבעו עפ"י קביעת המתכנים . תירשם זיקת גישה למערכות משותפות העוברות בשטחים פרטיים .
- קביעות הסטיציה ( ברזים , כוורים , אסלות , אמבטיים וכו' ) המופיעות בתכנית זו הינן להמחשה בלבד . אין להתייחס למידותיהן , מיקומן המדויק או צורתן , אלא למפרט במפרט בלבד .
- ריהוט ו/או כל פרט אחר שלא צוינו במפרט המכר , המופיעים בתוכנית זו כגון: ( כיריים , מקרר , מדיח כלים , מכונת כביסה וכו' ) , משורטטים לצורך המחשה בלבד . וכזעה למיקומם , ואינם כלולים בדירה ולכן אינם מהווים חלק מהעסקה .
- בתוכנית המכר , בחלקם או בשלמותם , פרטי בליטות ו/או שקעים המבנים מתכנון וביצוע של עבודות הבניה , הקונסטרוקציה והמערכות , כגון עמודים , קורות , קווי צנרת ( גלויים או מכוסים ) וכד' ככל שמסומנים אינם סופיים .
- לרכוש לא תהיה שום טענה ו/או תביעה כלשהי בעניין .
- לפני הזמנת רהוט , המשתלב בחדרים ובבניה , ( כגון: ריהוט קבוע , ארונות קיר , ארונות מטבח , ארונות רחצה וכו' ) , יש לקחת מידות בפועל באתר , רק לאחר ביצוע הבניה בפועל , ולאחר גמר החיפויים . אין לבצע הזמנות לריהוט או ציוד על סמך תכנית זו .
- יתכנס שינויים בפתחים , בגודלם , מיקומם , כיוון פתיחתם של דלתות / חלונות , מידתם או צורתם , לרבות שינויים בחזיתות בהם פתחים אלו ממוקמים .
- ביציאה למרפסות הפתוחות – אפשר שהיה סף / מדרגה , עד 20 ס"מ בין שני מפלסי הריצוף הסמוכים .
- פני הריצוף בתוך הדירה מוגבהים כ- 1 ס"מ מפני הריצוף במבואה חיצונית .
- פני הריצוף בתוך הממ"ד מוגבהים כ- 2 ס"מ מפני הריצוף בדירה .
- פני הריצוף בתוך חדר/ הרחצה מונמכים כ- 1 ס"מ מפני הריצוף בדירה .
- סימון המטבח הם רעיוני , דגם ואורך הארונות יקבע בהתאם למצוין במפרט המכר .
- כיוון פתיחת חלונות/ דלתות , לרבות מס' כנפיים המוצגים בתוכנית הינם להמחשה בלבד . הביצוע בפועל יעשה לפי הנחיות יועץ אלומיניום .
- במקרה של סתירה בין תכנית זו למפרט המכר – תקבע תכנית המכר



**גולן-גולדשמידט**  
**אור אדריכלים**  
**לישנסקי 27 ראשון לציון**  
**03-9523313**  
**office@arch-y-r.co.il**