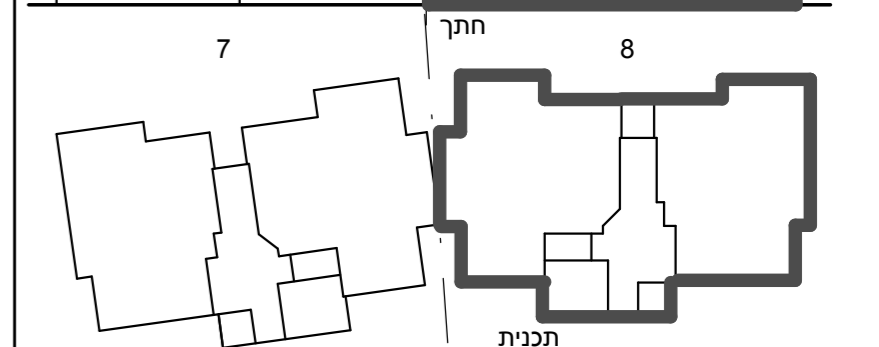


ק.ח.	
ק.ז.	
ק.ו.	
ק.ה.	
ק.ד.	
ק.ג.	
ק.ב.	
ק.א.	
ק.ק.	



תאריך : _____

חתימת מוכר/ת : _____

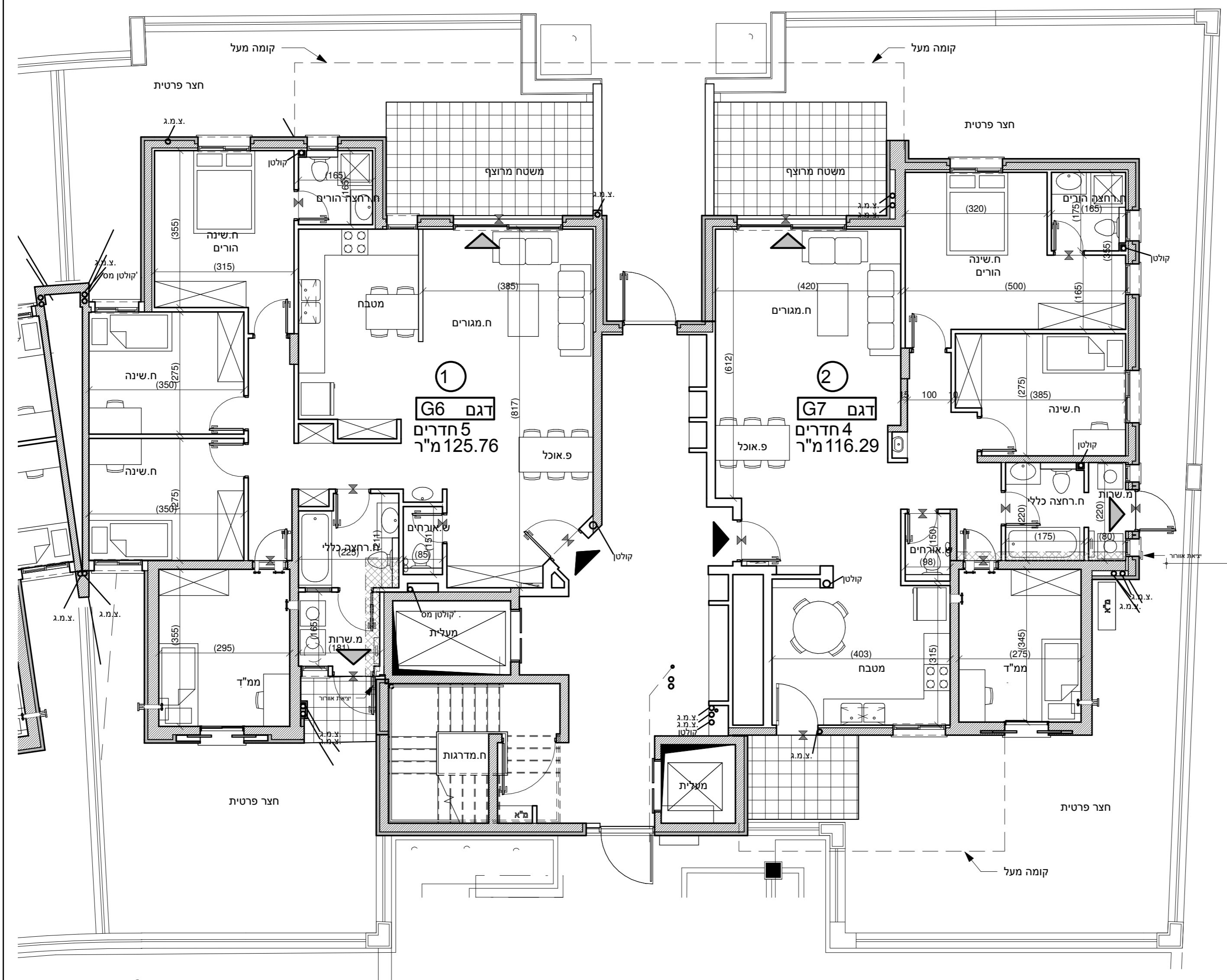
חתימת קונה : _____

חתימת קונה : _____

מקרא - הצעה למיקום לבד

	שטח משותף מגורים		מיקום מוצע לתליית כביסה
	חצר פרטית		מיקום מוצע לכיריים
	מרכסת משמ/רחבה מרוצפת		מיקום מוצע למקרר
	מילוי		מיקום מוצע למכונת כביסה / מייבש
	אדמה		מיקום מעבה מזגן
	כניסה לדירה		מקלחת - מצע עקרופי בלבד
	יציאה למרכסת משמ/חצר		מיקום מוצע למדיח כלים
	הפרש מפלסים		מיקום מוצע לרצוף
	לוח חשמל דירתי		שוחת ביוב/ניקוז
	מחלק מים		גלגולן כבוי אש
	דוד מים		קיר בטון
	חמים		קיר בלוק
	הנמכת תקרה		
	פתח ליציאת אוויר		
	מרכסת סינון אוויר לממ"ד		
	ייעוד דירתי-צמודה לקיר 36 מק"ש		
	לפי תקן 4570		

לפני היתר בניה .
יתכנו שינויים והתאמות ככל שידרשו ע"י הרשיות המוסמכות , המתכנים ויועצים.



הערות כלליות:

לבנין / רכוש המשותף

- התוכנית הינ לפני היתר בניה .
- יתכנו שינויים והתאמות בעקבות דרישות רשויות , מתכנים ויועצים .
- פיתוח המגרש , מיקום חניות , אצירת האשפה , מתקני גז , חשמל ותקשורת , ייקבעו סופית ע"י האדריכל , ובהתאם לדרישות הרשויות המוסמכות .
- גבולות המגרש , מעברים וזיקות גובה ככל שהיו , ייקבעו סופית בתשרט שיאשר לרישום .
- גבולות המגרש והפיתוח וכן החלקים הצמודים שבתוכנית (ככל שיש כאלו) אינם סופיים וייקבעו סופית רק לאחר גמר הפיתוח .
- תוכן העברה גלויה , אנכית ו/או אופקית ובגבהים שונים , של מערכות משותפות שונות כגון: מים , ביוב , אוויר , ניקוז , בשטחים פרטיים , ובשטחים מוצמדים .
- לרבות במחסנים מעל / מתחת חניות שלא בהכרח ממונים בתוכנית המכר . בגג העליון ייקבע מתקנים כגון קולטי שמש .
- מערכות מיזוג אוויר / או כל מתקן אחר שייקבע ע"י החברה , ומיועד לשרת את הבניין / או לדירות פרטיות , הכול לפי החלטת החברה / או לדירות הרשויות השונות , ושלא בהכרח יסומנו בתוכנית המכר .
- פני הרצפה במחסנים יתכן ויוגבהו בכ- 1 מ"מ מהמעברים .
- סימון צמחייה , ריצופים וכו' הינם להתרשמות בלבד .
- את החברה תחייב תוכנית הפיתוח המאושרת בלבד .
- סימון רחבה/ות מרוצפות בשטחים פרטיים מחוץ לדירות , הינם להתרשמות בלבד , ביצוע בפועל לפי החלטת החברה וכולו שצויין במפרט המכר .

בדירה

- המידות הממוטאות בתכנית הן מידות בניה (בחוט) , מקיר בניה לקיר בניה (או קיר מסך) מעל גובה הפנלים .
- המידות הגוליות (נטו) של החללים – מתקבלות ע"י החסרת עובי הטיח ו/או החיפוי , בכל צד לפי הצורך .
- תיתכנה סטיות מהמידות המוצעות בתוכנית גם לאחר הפתחה כאמור , כתוצאה משינויים , התבנים מאלוצי התכנון והביצוע .
- לרבות הנכנסת עמודים קורות או צנרת , או כתוצאה מתיאום בין הדרישות ההנדסיות והמפרטים הטכניים , וכן כתוצאה מדרישות הרשות , או ממגבלות של דיוק בביצוע וכו"ב .
- לפי צו מכר דירות , הטיטות במידות כאמור לא ייחשבו כסטייה ו/או א התאמה מתיאר זה ובתנאי שלא יעלו על 2% משטח הדירה ושטחים אחרים (למעט שטח חצר שבה מותרת סטייה בשיעור של עד 5%) .
- עקב מיקום המזגנים , תעלות מיזוג אוויר ומערכת לאוויר מכר , מתחים וגולאים (באם קיימים) , כמו כן , לגבי כל יתר המערכות במידת הצורך , יתכן וישו הנמכות תקרה ככל שידרשו מתחת לתקרת הבטון , שלא בהכרח יסומנו בתוכנית המכר .
- מיקום הנמכות התקרה , במידה וקיימות במפרט , יוכל להשתנות בהתאם לצורך עפ"י קביעת האדריכל .
- בחלון המשמש כ" פתח חילוף" אין לקבוע סורג קבוע .
- מיקום צינורות אוויר ושחרור אוויר בממ"דים ומיקום מתקן הסינון יוכל להשתנות בהתאם ולהנחיות פיקוד העורף .
- מיקומם הסופי של ההכנות למזגנים והמתחים , ייקבעו עפ"י קביעת המתכנים .
- מיקומם הסופי של צנרת מי גשם , צנרת ניקוז , קולטי ביוב ופתחי ביקורת , ברצפה ו/או תקרה ו/או בקירות ו/או ליד הקירות , גם באם אינם מוסמנים בתוכנית המכר , ייקבעו עפ"י קביעת המתכנים . תירשם זיקת גישה למערכות משותפות העוברות בשטחים פרטיים .
- קבועות הסטיגיה (בריזום , כירוס , אסלות , אמבטיים וכו') המופיעות בתכנית זו הינ להתמשה בלבד , אין להתייחס למידותיהן , מיקומן המדויק או צורתן , אלא למפורט במפרט בלבד .
- ריהוט ו/או כל פרט אחר שלא צוינו במפורש במפרט המכר , המופיעים בתוכנית זו כגון: (כיריים , מקרר , מדיח כלים , מכונת כביסה וכו') , משורטטים לצורך המחשה בלבד . וזכהצה למיקומם , ואינם כוללים בדירה ולכן אינם ממונים חלק מהשטח .
- בתוכנית המכר , בחלקיק או בשלמותם , פרטי בליות ו/או מקומים הטבועים מתכנון ובצוע של עבודות הבניה , הקונסטרוקציה והמערכות , כגון עמודים , קורות , קווי צנרת (גלויים או מוסמנים) וכו' ככל שסומנים אינם סופיים .
- לרכיש לא תהיה שום טענה ו/או תביעה כלשהי בעניין .
- לפני הזמנת רהוט , המשלכל בחדרים ובבניה , (כגון : ריהוט קבוע , ארונות קיר , ארונות מטבח , ארונות רחצה וכו') , יש לקחת מידות בפועל באתר , רק לאחר ביצוע הבניה בפועל , ולאחר גמר החיפויים . אין לבצע הזמנת לריהוט או ציוד על סמך תכנית זו .
- יתכנו שינויים בפתיחים , בגודלם , מיקומם , כיוון פתיחתם של דלתות / חלונות , מידתם או צורתם , לרבות שינויים בחזיתות בהם פתיחים אלו ממוקמים .
- ביציאה למרכסת הפתוחות – אפשר שיהיה סף / מדרגה , עד 20 ס"מ בין שני מפלסי הריצוף הסמוכים .
- פני הריצוף בתוך הדירה מוגבהים כ- 1 ס"מ מפני הריצוף במבואה חיצונית .
- פני הריצוף בתוך הממ"ד מוגבהים כ- 2 ס"מ מפני הריצוף בדירה .
- פני הריצוף בתוך חדרי הרחצה מוגבהים כ- 1 ס"מ מפני הריצוף בדירה .
- סימון המטבח הינ רעיוני , דגם ואורך הארונות יקבעו בהתאם למצוין במפרט המכר .
- כיוון פתיחת חלונות / דלתות , לרבות מסל כנפיים המוגזנים בתוכנית , הינם להתמשה בלבד , הביצוע בפועל יעשה לפי הנחיות יועץ אלומיניום .
- במקרה של תכניה בין תכנית זו למפרט המכר – תקבע תכנית המכר .

