

תכנית מכר

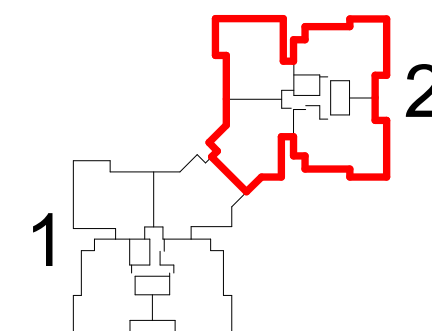
מגרש : 1001

קומה : כללי

בניין : 2

קנ"מ : 1 : 100

תאריך : 19/06/19



י					
ט					
ח					
ז					
ה					
ד					
ג					
ב					
א					
קרקע					

תאריך : _____

חתימת מוכר/ת : _____

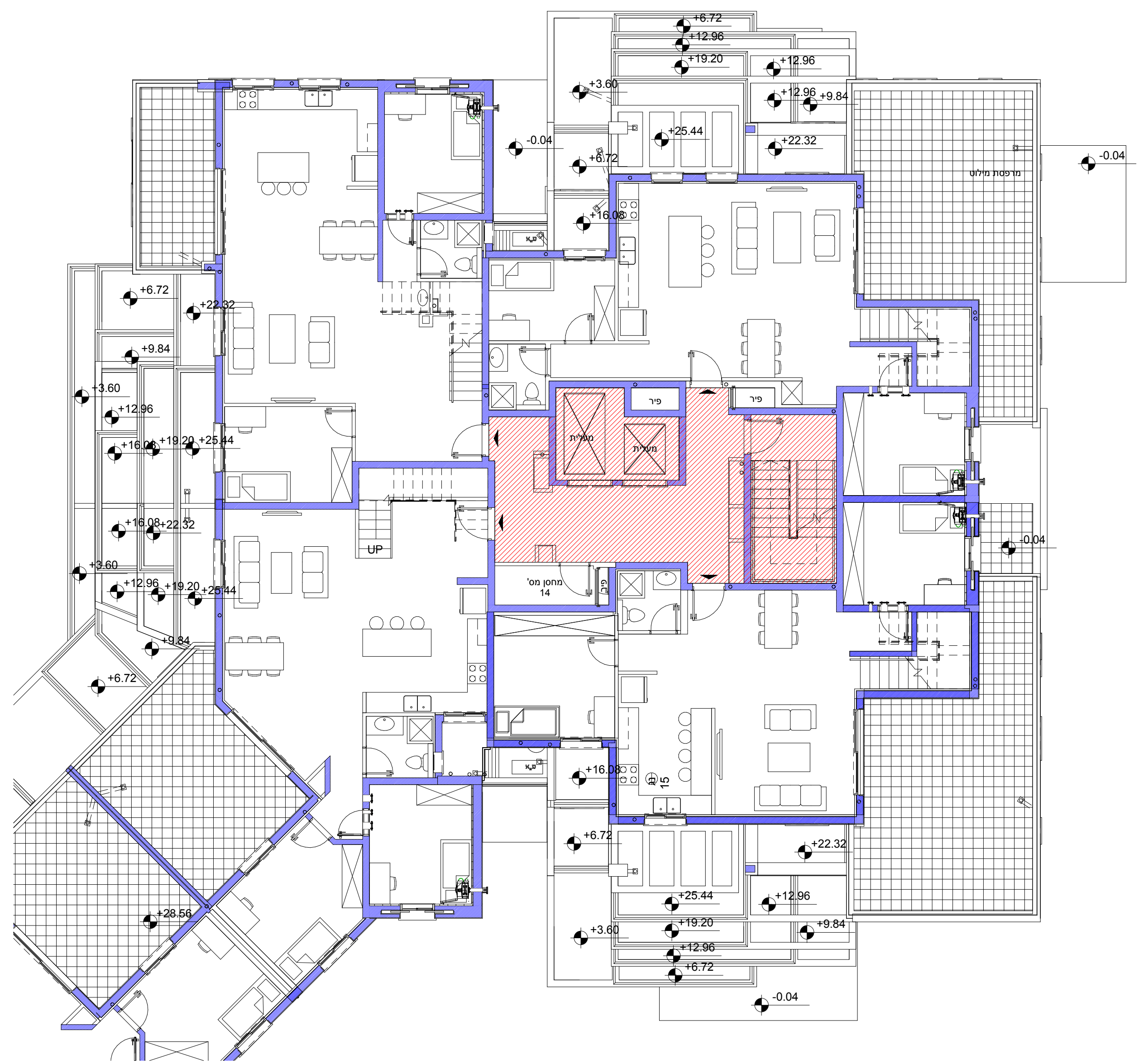
חתימת קונה : _____

חתימת קונה : _____

מקרא - הצעה למיקום לבד

	שטח משותף מגורים		מיקום מוצע לתליית כביסה
	חצר פרטית		מיקום מוצע לכיריים
	מרפסת שמש/רחבה מרוצפת		מיקום מוצע למקרר
	מלוי אדמה		מיקום מוצע למכונת כביסה / מייבש
	כניסה לדירה		מיקום מעבה מזגן
	ציאה למרפסת שמש/חצר		מקלחת - מצג עקרוני בלבד
	הפרש מפלסים		מיקום מוצע למדיח כלים
	לוח חשמל דירתי		מיקום מוצע לארון B.
	מחלק מים		קולטון ע"ג ריצוף
	דוד מים חמים		שוחת ביוב/ניקוז
	הנמכת תקרה		פתח לציאת אוויר
	מערכת סינון אוויר לממ"ד ייעוד דירתי-צמודה לקיר 36 מק"ש		קיר בטון
	לפי תקן 4570		קיר בלוק

לפני היתר בניה .
יתוכנו שינויים והתאמות ככל שידרשו ע"י הרשויות המוסמכות , המתכנים ויועצים.



הערות כלליות:

לבנין / רכוש המשותף

1. התוכנית הינ לפני הטר בניה ,
2. יתכנ שינויים והתאמות בעקבות דרישות רשויות , מתכנים ויועצים .
3. פיתוח המגרש, מיקום חניות , אצירת האשפה , מתקני גז , חשמל ותקשורת , ייקבע סופית ע"י האדריכל , ובהתאם לדרישות הרשויות המוסמכות .
4. גבולות המגרש , מעברים וזיקות הנאה ככל שהיו , ייקבע סופית בתשריט שאושר לרישום .
5. גבולות המגרש והפיתוח וכן החלקים הצמודים שבתוכנית (ככל שיש כאלו) אינם סופיים וייקבע סופית רק לאחר גמר הפיתוח .
6. תיתכן העברה גלויה , אנוכית ו/או אופקית ובגבהים שונים , של מערכות משותפות שונות כגון: מים , ביוב , אוורר , ניקוז , בשטחים פרטיים , ובשטחים מוצגמים ,
7. לרבות במחסנים מעל / מתחת חניות שלא בהכרח סומנים בתוכנית המכר .
8. בגג העליון ייקבע מתקנים כגון קולטי שמש , מערכות מייזוג אוויר ו/ או כל מתקן אחר שייקבע ע"י החברה , ומיועד לשרת את הבניין ו/ או דירות פרטיות ,
9. הכל לפי החלטת החברה ו/ או לדרישות הרשויות השונות , ושלא בהכרח יסומנו בתוכנית המכר .
10. פני הריצוף במחסנים יתכן ויוגבהו בכ- 1 ס"מ מהמעברים .
11. סימון צנחניה , ריצופים וכו' הינם להתרשמות בלבד .
12. את החברה תחייב תוכנית הפיתוח המאושרת בלבד ,
13. סימון רחבה/ות מרוצפות בשטחים פרטיים מחוץ לדירות , הינם להתרשמות בלבד , ביצוע בפועל לפי החלטת החברה וכולל שצויין במפרט המכר .

בדירה

1. המידות המתוארות בתכנית הן מידות בניה (בחוטו) , מקור בניה לקיר בניה ו/או קיר מסך (מעל גובה הפלמים) .
2. המידות הגוליות (נטו) של החללים – מתקבלות ע"י החסרת עיבי הטיח ו/או החיפוי , בכל צד לפי הצורך .
3. תיתכנה סטיית ממהידות המוצגות בתוכנית גם לאחר הפחתה כאמור , כתוצאה משינויים , המבניים מאלו/י התכנון והביצוע ,
4. לרבות הנכסת עמודים קורות או צנרת , או כתוצאה מתיאום בין הדרישות ההנדסיות והמפרטים הטכניים , וכן כתוצאה מדרישות הרשות , או ממגבלות של דיוק בביצוע וכיו"ב .
5. לפי צו מכר דירות , הסטיית במידות כאמור לא ייחשבו כסטייה ו/או אי התאמה מתיאור זה ובתנאי שלא יעלו על 2% משטח הדירה ושטחים אחרים (למטע שטח חצר שבה מותרת סטייה בשיעור של עד 5%) .
6. עקב מיקום המגזנים , תעלות מייזוג אוויר ומערכות לאוורור מכני , מתלים וגולמים (באם קיימים) , כמו כן , לגבי כל יתר המערכות במידת הצורך , יתכן ויעשו הנמכות תקרה ככל שידרשו מתחת לתקרת הבטון , שלא בהכרח יסומנו בתוכנית המכר .
7. מיקום הנמכות התקרה , במידה וקיימים במפרט , יכול להשתנות בהתאם לצורך עפ"י קביעת האדריכל .
8. בחלון המשמש כ"פתח חילוף" אין לקבוע סורג קבוע .
9. מיקום צינורות אוורר ושחרור אוויר בממ"דים ומיקום מתקן הסינון יכול להשתנות בהתאם ולהנחיית פיקוד העורף .
10. מיקומם הסופי של הכנסות למגזנים והמתלים , ייקבע עפ"י קביעת המתכנים .
11. מיקומם הסופי של צנרת מי גשם , צנרת ניקוז , קולטני ביוב ופתחי בקורת , ברצפה ו/או תיקרה ו/או בקורות ו/או ליד הקירות , גם באם אינם סומנים בתוכנית המכר , ייקבע עפ"י קביעת המתכנים . תירשם זיקת גישה למערכות משותפות העוברות בשטחים פרטיים .
12. קבועות הסטיציה (ברזים , כורים , אסלות , אמבטיים וכו') המופיעות בתכנית זו הינן להמחשה בלבד . אין להתייחס למידותיהן , מיקומן המדויק או צורתן , אלא למפרט במפרט בלבד .
13. ריהוט ו/או כל פרט אחר שלא צוינו במפרט המכר , המופיעים בתוכנית זו כגון: (כריים , מקרר , מדיח כלים , מכונת כביסה וכו') , משורטטים לצורך המחשה בלבד . ובהצעה למיקומם , ואינם כלולים בדירה ולכן אינם מהווים חלק מהעסקה .
14. בתוכנית המכר , בחלקם או בשלמותם , פרטי בליטות ו/או שקעים המנעים מתכנון וביצוע של עבודות הבניה , הקונסטרוקציה והמערכות , כגון עמודים , קורות , קווי צנרת (גלויים או מכוסים) וכו' ככל שמסומנים אינם סופיים .
15. לרכוש לא תהיה שום טענה ו/או תביעה כלשהי בעניין .
16. לפני הזמנת רהוט , המשתלב בחדרים ובבניה , (כגון: ריהוט קבוע , ארונות קור , ארונות מטבח , ארונות רחצה וכו') , יש לקחת מידות בפועל באחר , רק לאחר ביצוע הבניה בפועל , ולאחר גמר החיפויים . אין לבצע הזמנת לריהוט או ציוד על סמך תכנית זו .
17. ייתכנו שינויים בפתחים , בגודלם , מיקומם , כיוון פתיחתם של דלתות / חלונות , מידתם או צורתם , לרבות שינויים בחזיתות בהם פתחים אלו ממוקמים .
18. ביצאה למרפסות הפתוחות – אפשר שיהיה סף / מדרגה , עד 20 ס"מ בין שני מפלסי הריצוף הסמוכים .
19. פני הריצוף בתוך הדירה מוגבהים כ- 1 ס"מ מפני הריצוף במבואה חיצונית .
20. פני הריצוף בתוך הממ"ד מוגבהים כ- 2 ס"מ מפני הריצוף בדירה .
21. פני הריצוף בתוך חדר/ הרחצה מוגבהים כ- 1 ס"מ מפני הריצוף בדירה .
22. סימון המטבח הינו רעיוני , דגם ואורך הארוחות יקבע בהתאם למצוין במפרט המכר .
23. כיוון פתיחת חלונות/ דלתות , לרבות מס' כנפיים המוצגים בתוכנית הינם להמחשה בלבד . הביצוע בפועל יעשה לפי הנחיות יועץ אלומיניום .
24. במקרה של סתירה בין תכנית זו למפרט המכר – יקבע מפרט המכר .

