

התוכנית הינה לפני הוצאת תוכנית, ולכן ייתכנו שינויים והתאמות ככל שדרוש ע"י הרשויות המוסמכות, המהנדסים והיועצים השונים

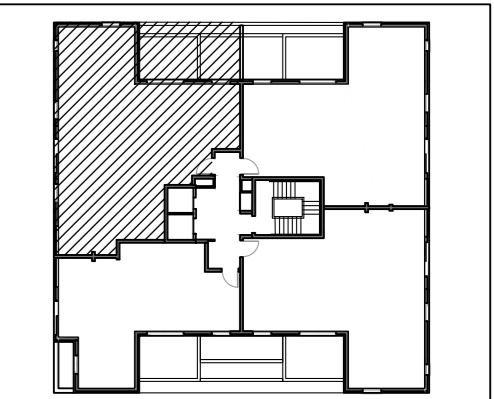


מגרש מס': 221	שטח חדרה: 127.84m ²
בניין: 1	שטח מרפסת: 25.11m ²
מפלס קומה: +5.10 (מא)	מספר חדרים: 5
דירה מס': 3	דגם דירה: B1

קומת מסודר

תאריך עדכון: 01.07.19

קנה מידה: 1:50



דגם	קומה	דירה
B1	A	3

דגם	קומה	דירה
B1	A	3

מקרא תכנית:

- נכס שטח
- הגנה נידווג-מצע
- שטח משותף
- מרפסת מוצפת

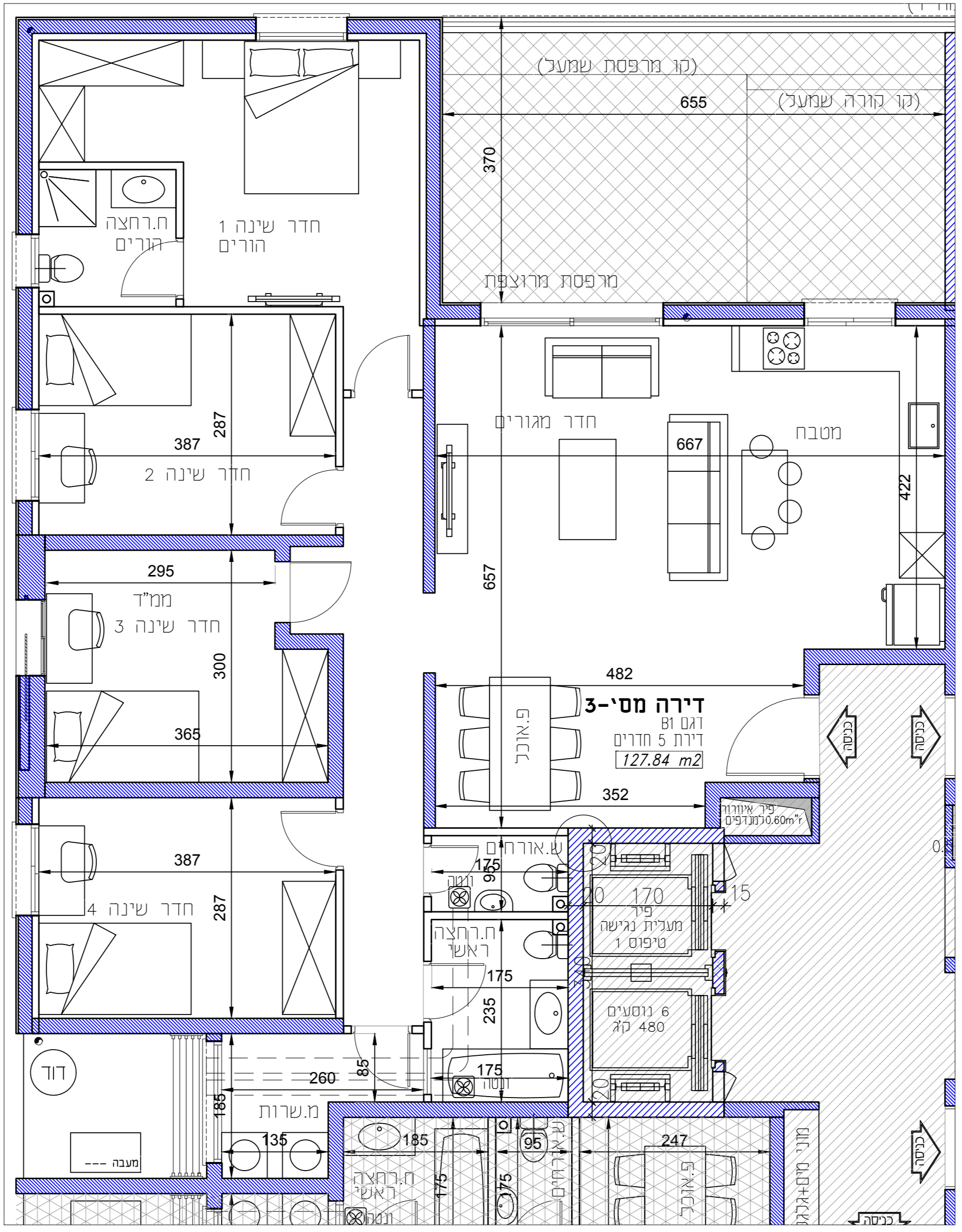
חתימת המוכר: _____

חתימת הקונה: _____

חשוב! זה כולל פגוע של דירות מוכרות ו/או שטחים משותפים שלא הם חלק מהדירה.

MARASH ARCHITECTS LTD.
מרש אדריכלים בע"מ

כ"ר שבע שני אליו נאי 23 ת.ד. 17509
טל: 08.627.0689 פקס: 08.620.9126
P.O.Box 17509, 23 Elyahiu Nawi Blvd., Tel Aviv
Tel: 08.627.0689 Fax: 08.620.9126
www.marash.co.il



ברירה

- המידות המתוארות בתוכנית הן מידות בריה (ברוטו), מקור בריה לקיר בריה ו/או קיר ספק (מעל גובה פוליס).
- המידות הכוללות (נטו) של החללים-מתקבלות ע"י החסרת עובי הטיח ו/או החיפוי, בכל צד לפי המוצר.
- התכנון סטיית ממדידות המוצגות בתוכנית גם לאחר הפחתה כאמור, כתוצאה משינויים, הובעים מחילוף התכנון והביצוע, לרבות הכנסת עמודים קורות או צנרת, או כחשאה מתאום בין הדרשות ההנדסיות והמפרטים הטכניים, וכן כחשאה מדרשות הרשות, או ממגבלות של דיוק בביצוע וכ"ל.
- לפי צד מכר דירות, הסטיית במידות כאמור לא ייחשב כסטייה ואו, אי התאמה מתאור זה ובמנאי יעיל על 2% משטח הדירה ושטחים אחרים (למעט שטח חצר שבה מורדת סטייה בשיעור של עד 5%).
- עקב מיקום המגורים, תעלות מיוזג אויר ועורכות לאוורור מכני, ייחשבו כסטייה ו/או, אי התאמה מתאור זה ובמנאי יעיל על 2% משטח הדירה.
- המשרות במידות המוצר, יתכן וישוה הממדת תקרה לכל שידרש מחמת לתקרת הבטון שלא בהכרח יסומנו בתכנית המכר.
- מיקום הממדת התקרה, במידה וקיימות במפרט, יכלו להשתנות בהתאם למוצר של ע"י קביעת האדריכל.
- מיקום צנרת אוורור ושיחור אויר בממ"ד מיוקום מתקן יכלו להשתנות בהתאם לנהיית פיקוד העורף.
- מיקום המסוף של ההכנות למזגנים והמזגנים, ייקבע ע"י קביעת המהנדסים.
- הקירות, גם באם אינם ממונים בתוכנית המכר, ייקבע ע"י קביעת המהנדסים. תורש זיקת גישה למשרות משותפות העברות בשטחים פרטיים.

- קבועות הטכניות (ברזים, כורים, אסלות, אמבטיה וכו') המופיעות בתוכנית זו הן לתחשה בלבד. אין להתייחס למידותיהן, מיקומן המדויק או צורתן, אלא למפרט במפרט בלבד.
- ירחוט ואו כל פרט אחר שלא צוין במפרט המכר, המופיעות בתוכנית זו כגון: (כירים, מקרר, מדיח כלים, מכונת כביסה וכו'), משרותים למוצר המחשה בלבד. והצעה למיקומם, ואינם כלולים בדריה ולק אינם מהווים חלק מהמספק.
- בתוכנית המכר, בחלקם או בשלמותם, פרטי בליטות ו/או שקעים הנכנסים מתכנון ביצוע של עבודות הבניה, הקונסטרוקציה והמערכות, כגון עמודים, קורות, קווי צנרת (גזים ואו מספים) וכו' לכל שמסומנים אינם סופיים. לרכוש לא תהיה שום טענה ו/או תביעה כלשהי בעניין זה.
- לפי חזמת רהוט, המשתלב בחדרים ובבניה, (בגן רהוט קבוע, ארונות קיר, ארונות מטבח, ארונות רחצה וכו'), יש לקחת מידות בפועל באתר, רק לאחר ביצוע הבניה בפועל, ולאחר גמר החיפויים. אין לבצע חזמת לרהוט או ציד על ספק תכנית זו.
- יתכנו שינויים בפחיתים, בולרים, מיקומם, כיוון פתיחתם של דלתות/חלונות, מידתם או צורתם, לרבות שינויים בחזיתות בהם פתיחים אלו מתקדמים.
- ביציה למרפסת הפתוחה-אפשר שיהיה סף/מדגרה, עד 20 ס"מ בין שני מפלי הריצוף הסמוכים.
- ספי הריצוף בתוך הדירה מונבחים כ-1 ס"מ מפני הריצוף בבמבוא חוצות.
- ספי הריצוף בתוך הממ"ד מונבחים כ-2 ס"מ מפני הריצוף בדירה.
- ספי הריצוף בתוך חדרי הרחצה מונבחים כ-1 ס"מ מפני הריצוף בדירה.
- ספי המסבך הנו רעיון, דגם ואורך הארונות יקבע בהתאם למצוץ במפרט המכר.
- כיוון פתיחת חלונות/חלונות, לרבות סמ' נכנסים המופיעות בתוכנית הינה לתחשה בלבד. הביצוע בפועל יעשה לפי הנחית יועץ אדמיניס.
- במקרה של סתירה בין תכנית זו למפרט המכר – יקבע מפרט המכר.