

תכנית מכר

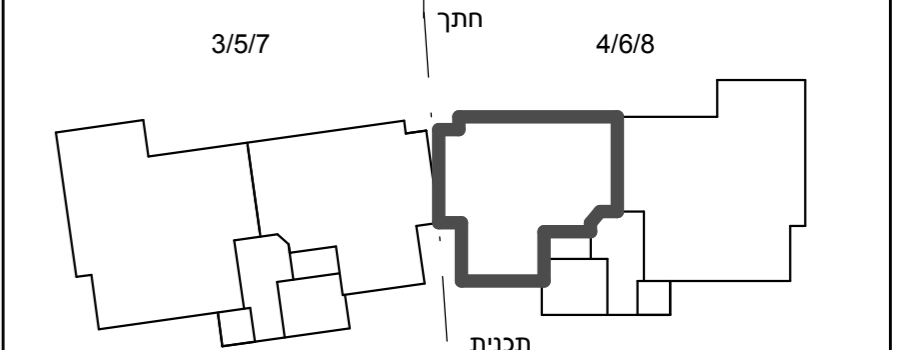
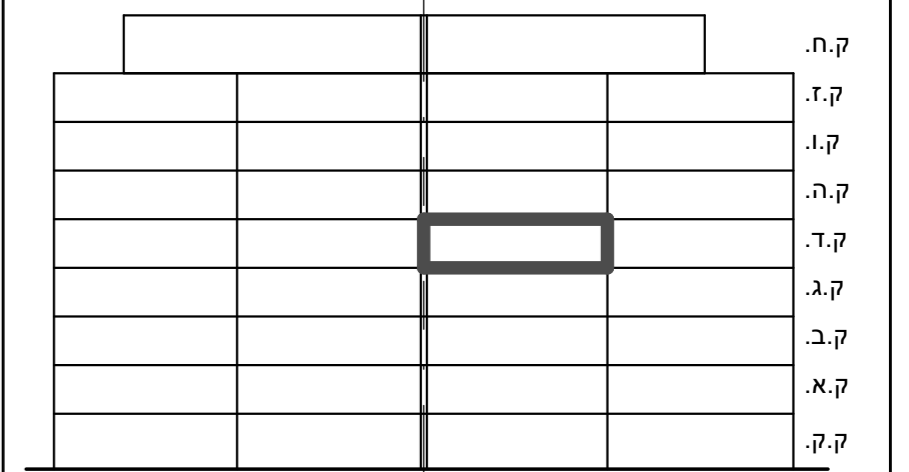
מגרש : 1003

קומה : ד

בניין : 6

קנ"מ : 1 : 50

תאריך : 08/08/2019



תאריך: _____

חתימת מוכר/ת: _____

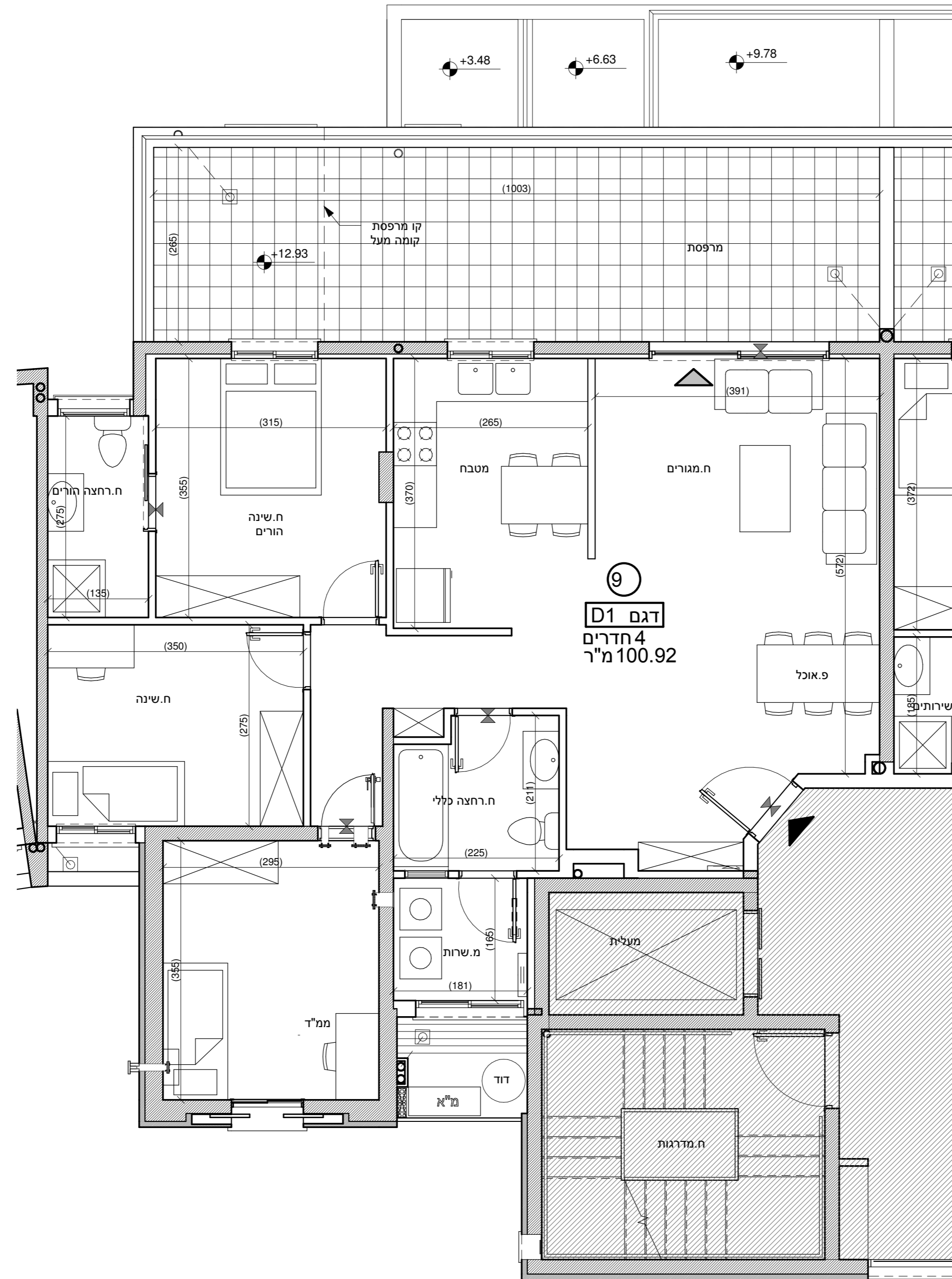
חתימת קונה: _____

חתימת קונה: _____

מקרא - הצעה למיקום לבד

	שטח משותף מגורים		מערכת סינון אויר לממ"ד
	חצר פרטית		ייעוד דירתי-צמודה לקיר 36 מק"ש
	מרפסת שמש/רחבה מרוצפת		לפי תקן 4570
	מלוי אדמה		
	כניסה לדירה		
	ציאה למרפסת שמש/חצר		
	הפרש מפלסים		
	לוח חשמל דירתי		
	מחלק מים		
	דוד מים חמים		
	הנמכת תקרה		
	מיקום מוצע לתליית כביסה		
	מיקום מוצע לכיריים		
	מיקום מוצע למקרר		
	מיקום מוצע למכונת כביסה / מייבש		
	מיקום מעבה מזגן		
	מקלחת - מצג עקרוני בלבד		
	מיקום מוצע למדיח כלים		
	מיקום מוצע לארון B.		
	קולטון ע"ג ריצוף		
	שוחת ביוב/ניקוז		
	גלגלון כיבוי אש		
	קיר בטון		
	קיר בלוק		

לפני היתר בניה .
יתכנו שינויים והתאמות ככל שידרשו ע"י הרשויות המוסמכות , המתכנים ויועצים.



הערות כלליות:

לבנין / רכוש המשותף

- התוכנית הינ לפני היתר בניה ,
- יתכנו שינויים והתאמות בעקבות דרישות רשויות , מתכנים ויועצים .
- פיתוח המגרש, מיקום חניות , אצירת האשפה , מתקני גז , חשמל ותקשורת , ייקבעו סופית ע"י האדריכל , ובהתאם לדרישות הרשויות המוסמכות .
- גבולות המגרש , מעברים וזיקות הנאה ככל שהיו ,
- ייקבעו סופית בתשריט שאושר לרישום .
- גבולות המגרש והפיתוח וכן החלקים הצמודים שבתוכנית (ככל שיש כאלו) אינם סופיים וייקבעו סופית רק לאחר גמר הפיתוח .
- חיתוך העברה גלוי , אנכית ו/או אופקית ובגבהים שונים , של מערכות משותפות שונות כגון: מים , ביוב , אוורור , ניקוז , בשטחים פרטיים , ובשטחים מוצמדים ,
- לרבות במחסנים מעל / מתחת חניות שלא בהכרח מסומנים בתוכנית המכר בגג העליון ייקבעו מתקנים כגון קולטי שמש ,
- מערכות מיזוג אויר i / או כל מתקן אחר שייקבע ע"י החברה , ומיועד לשרת את הבניין i / או דירות פרטיות ,
- הכול לפי החלטת החברה i / או לדרישות הרשויות השונות , ושלא בהכרח יסומנו בתוכנית המכר .
- פני הריצוף במחסנים יתכן ויוגבהו בכ- 1 ס"מ מהמעברים .
- סימון נצחיה , ריצופים וכו' הינם להתרשמות בלבד .
- את החברה תחייב תוכנית הפיתוח המאושרת בלבד ,
- סימון רחבה/ות מרוצפות בשטחים פרטיים מחוץ לדירות , הינם להתרשמות בלבד , ביצוע בפועל לפי החלטת החברה וכולל שציון במפרט המכר .

בדירה

- המידות המתוארות בתכנית הן מידות בניה (בחוטו) ,
- מקרר בניה לקיר בניה ו/או קיר מסך (מעל גובה הפלסים) .
- המידות הגלוליות (נטו) של החללים – מתקבלות ע"י החסרת עיבי הטיח ו/או החיפוי , בכל צד לפי הצורך .
- תיכונה סטיות מהמידות המוצגות בתוכנית גם לאחר הפחתה כאמור , כתוצאה משינויים , המבניים מאילוץ התכנון והביצוע ,
- לרבות הנכסת עמודים קורות או צנרת , או כתוצאה מתיאום בין הדרישות ההנדסיות והמפרטים הטכניים , וכן כתוצאה מדרישות הרשות , או ממגבלות של דיוק בביצוע וכו"ב .
- לפי צו מכר דירות , הסטיות במידות כאמור לא יחשבו כסטייה ו/או יא התאמה מתיאור זה ובתנאי שלא יעלו על 2% משטח הדירה ושטחים אחרים (למטע שטח חצר שבה מותרת סטייה בשיעור של עד 5%) .
- עקב מיקום המגזנים , תעלות מיזוג אויר ומערכות לאוורור מכני , מתיאום וגלאים (באם קיימים) , כמו כן , לגבי כל יתר המערכות במידת הצורך , יתכן ויעשו הנמכות תקרה ככל שידרשו מתחת לתקרת הבטון , שלא בהכרח יסומנו בתוכנית המכר .
- מיקום הנמכות התקרה , במידה וקיימות במפרט , יכול להשתנות בהתאם לצורך עפ"י קביעת האדריכל .
- בחלון המשמש כ"פתח חילוץ" אין לקבוע סורג קבוע .
- מיקום צנורות אוורור ושחרור אויר בממ"דים ומיקום מתקן הסינון יכול להשתנות בהתאם ולהנחיית פיקוד העורף .
- מיקומם הסופי של הכמות למגזנים והמתזים , ייקבעו עפ"י קביעת המתכנים .
- מיקומם הסופי של צנרת מים , צנרת ניקוז , קולטני ביוב ופתחי בקורת , ברצפה ו/או תיקרה ו/או בקירות ו/או ליד הקירות , גם באם אינם מסומנים בתוכנית המכר , ייקבעו עפ"י קביעת המתכנים . תירשם זיקת גישה למערכות משותפות העוברות בשטחים פרטיים .
- קבועות הסטיציה (ברזים , כורים , אסלות , אמבטיים וכו') המופיעות בתכנית זו הינן להמחשה בלבד . אין להתייחס למידותיהן , מיקומן המדויק או צורתן , אלא למפרט במפרט בלבד .
- ריהוט ו/או כל פרט אחר שלא צוינו במפרט המכר , המופיעים בתוכנית זו כגון: (כריים , מקרר , מדיח כלים , מכונת כביסה וכו') , משורטטים לצורך המחשה בלבד . וכזוהה למיקומם , ואינם כלולים בדירה ולכן אינם מהווים חלק מהעסקה .
- בתוכנית המכר , בחלקם או בשלמותם , פרטי בליטות ו/או שקעים המבנים מתכנון וביצוע של עבודות הבניה , הקונסטרוקציה והמערכות , כגון עמודים , קורות , קווי צנרת (גלויים או מכוסים) וכו' ככל שמסומנים אינם סופיים .
- לרכוש לא תהיה שום טענה ו/או תביעה כלשהי בעניין .
- לפני הזמנת רהוט , המשתלב בחדרים ובבניה , (כגון: ריהוט קבוע , ארונות קיר , ארונות מטבח , ארונות רחצה וכו') , יש לקחת מידות בפועל באתר , רק לאחר ביצוע הבניה בפועל , ולאחר גמר החיפויים . אין לבצע הזמנות לריהוט או ציוד על סמך תכנית זו .
- ייתכנו שינויים בפתחים , בגודלם , מיקומם , כיוון פתיחתם של דלתות / חלונות , מדידתם או צורתן , לרבות שניים בחזיתות בהם פתיחתם אלו ממוקמים .
- עד 20 ס"מ בין שני מפלסי הריצוף הסמוכים .
- פני הריצוף בתוך הדירה מוגבהים כ- 1 ס"מ מפני הריצוף במבואה חיצונית .
- פני הריצוף בתוך הממ"ד מוגבהים כ- 2 ס"מ מפני הריצוף בדירה .
- פני הריצוף בתוך חדר/י הרחצה מונמכים כ- 1 ס"מ מפני הריצוף בדירה .
- סימון המטבח הינו רעיוני , דגם ואורך הארונות ייקבע בהתאם למשין במפרט המכר .
- כיוון פתיחת חלונות/ דלתות , לרבות מס' כנפיים המוצגים בתוכנית הינם להמחשה בלבד . הביצוע בפועל יעשה לפי החזית יועץ אלומיניום .
- במקרה של סתירה בין תוכנית זו למפרט המכר – תקבע תכנית המכר

