

י				
ט				
ח				
ז				
ו				
ה				
ד				
ג				
ב				
א				
קרקע				

תאריך :

חתימת מוכר/ת :

חתימת קונה :

חתימת קונה :

מקרא - הצעה למיקום לבד

	שטח משותף מגורים		מיקום מוצע לתליית כביסה
	חצר פרטית		מיקום מוצע לכיריים
	מרפסת שמש/רחבה מרוצפת		מיקום מוצע למקרר
	מלוי אדמה		מיקום מוצע למזגן
	כניסה לדירה		מיקום מוצע למזגן מזגן
	ציאה למרפסת שמש/חצר		מיקום מוצע למזגן מזגן
	הפרש מפלסים		מיקום מוצע למזגן מזגן
	לוח חשמל דירות		מיקום מוצע למזגן מזגן
	מחלק מים		מיקום מוצע למזגן מזגן
	דוד מים		מיקום מוצע למזגן מזגן
	חמים		מיקום מוצע למזגן מזגן
	הנמכת תקרה		מיקום מוצע למזגן מזגן
	מערכת סינון אויר לממ"ד ייעוד דירתי-צמודה לקיר 36 מק"ש		מיקום מוצע למזגן מזגן
	לפי תקן 4570		מיקום מוצע למזגן מזגן

לפני היתר בניה .
יתכנו שינויים והתאמות ככל שידרשו ע"י הרשויות המוסמכות , המתכנים ויועצים.

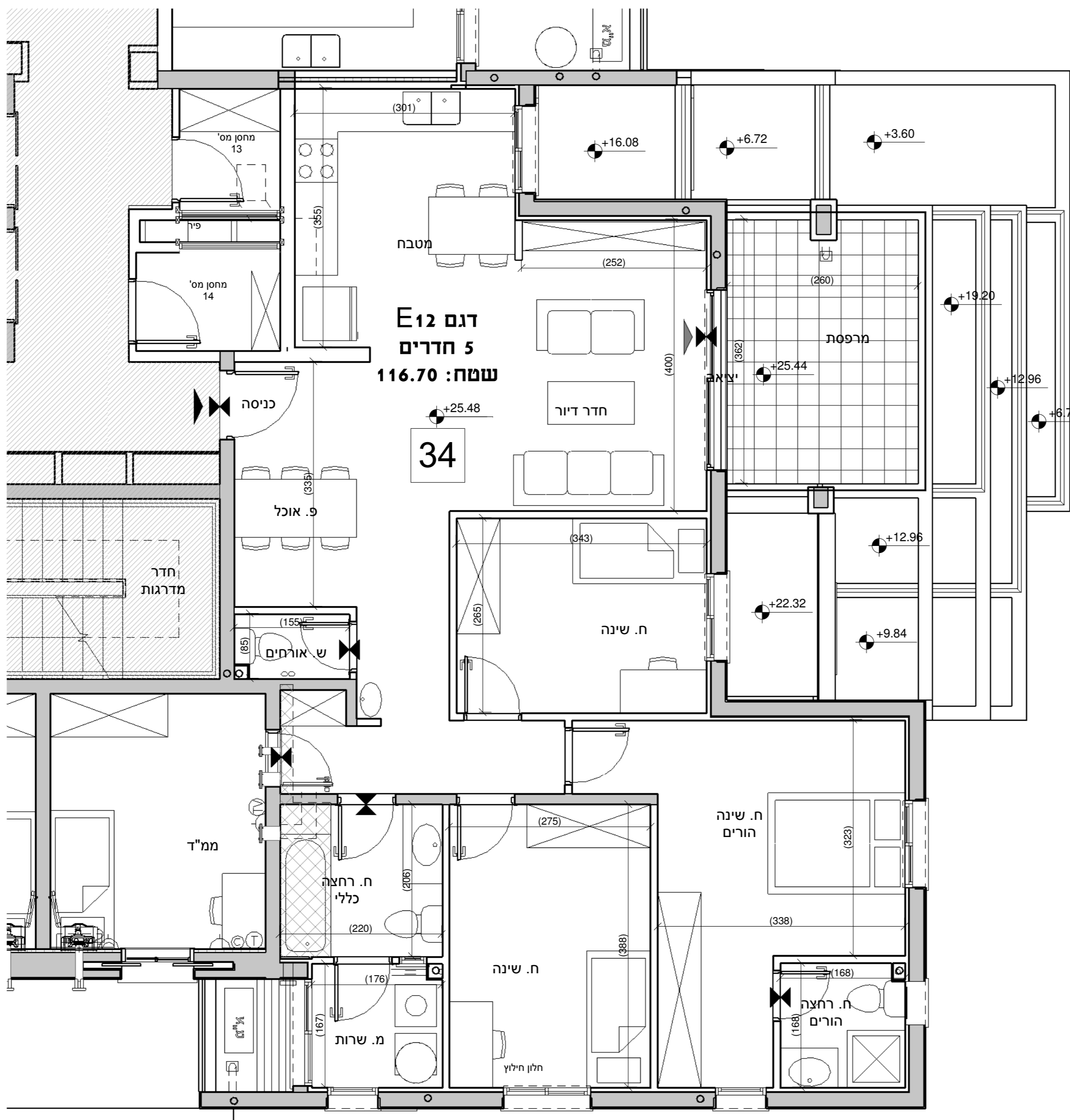
הערות כלליות:

לבנין / רכוש המשותף

- התוכנית הינ לפני הטר בניה ,
- יתכנ שינויים והתאמות בעקבות דרישות רשויות , מתכנים ויועצים .
- פיתוח המגרש, מיקום חניות, אצירת האשפה, מתקני גז, חשמל ותקשורת , ייקבע סופית ע"י האדריכל , ובהתאם לדרישות הרשויות המוסמכות .
- גבולות המגרש , מעברים וזיקות הנאה ככל שהיו , ייקבע סופית בתשריט שאושר לרישום .
- גבולות המגרש והפיתוח וכן החלקים הצמודים שבתוכנית (ככל שיש כאלו) אינם סופיים וייקבע סופית רק לאחר גמר הפיתוח .
- יתכן העברה גלויה , אנוכית ו/או אופקית ובגבהים שונים , של מערכות משותפות שונות כגון: מים , ביוב , אוורור , ניקוז , בשטחים פרטיים , ובשטחים מוצמדים ,
- לרבות במחסנים מעל / מתחת חניות שלא בהכרח סומנים בתוכנית המכר .
- בגג העליון ייקבע מתקנים כגון קולטי שמש , מערכות מיזוג אויר ו/ או כל מתקן אחר שייקבע ע"י החברה , ומיעד לשרת את הבניין ו/ או דירות פרטיות ,
- הכול לפי החלטת החברה ו/ או לדרישות הרשויות השונות , ושלא בהכרח יסומנו בתוכנית המכר .
- פני הריצוף במחסנים יתכן ויוגבהו בכ- 1 ס"מ מהמעברים .
- סימון מנצחיה , ריצופים וכו' הינם להתרשמות בלבד .
- את החברה תחייב תוכנית הפיתוח המאושרת בלבד , סימון רחבות/מרוצפות בשטחים פרטיים מחוץ לדירות , הינם להתרשמות בלבד , ביצוע בפועל לפי החלטת החברה וככול שצויין במפרט המכר .

בדירה

- המידות המתוארות בתכנית הן מידות בניה (בחוטו) , מקור בנה לקיר בניה ו/או קיר מסך (מעל גובה הפלסים) .
- המידות הגוליות (נטו) של החללים – מתקבלות ע"י החסרת עיבי הטיח ו/או החיפוי , בכל צד לפי הצורך .
- יתכנה סטיית מהמידות המוצגות בתוכנית גם לאחר הפחתה כאמור , כתוצאה משינויים , המבוצעים מאילוצי התכנון והביצוע ,
- לרבות הנכסת עמודים קורות או צנרת , או כתוצאה מתיאום בין הדרישות ההנדסיות והמפרטים הטכניים , וכן כתוצאה מדרישות הרשות , או ממגבלות של דיוק בביצוע וכיו"ב .
- לפי צו מכר דירות , הסטיות במידות כאמור לא ייחשבו כסטייה ו/או אי התאמה מתיאור זה ובתנאי שלא יעלו על 2% משטח הדירה ושטחים אחרים (למטט שטח חצר שבה מותרת סטייה בשיעור של עד 5%) .
- עקב מיקום המזגנים , תעלות מיזוג אויר ומערכות לאוורור מכי , מתדים וגלאים (באם קיימים) , כמו כן , לגבי כל יתר המערכות במידת הצורך , יתכן ויעשו הנמכות תקרה ככל שידרשו מתחת לתקרת הבטון , שלא בהכרח יסומנו בתוכנית המכר .
- מיקום הנמכות התקרה , במידה וקיימות במפרט , יכול להשתנות בהתאם לצורך עפ"י קביעת האדריכל .
- בחלון המשמש כ"פתח חילוץ" אין לקבוע סורג קבוע .
- מיקום צינורות אוורור ושחרור אויר בממ"דים ומיקום מתקן הסינון יכול להשתנות בהתאם ולהנחיית פיקוד העורף .
- מיקומם הסופי של הכמכות למזגנים והמזגנים , ייקבע עפ"י קביעת המתכנים .
- מיקומם הסופי של צנרת מי גשם , צנרת ניקוז , קולטני ביוב ופנחי ביקורת , בריצוף ו/או תקרה ו/או ביקורת ו/או ליד הקירות , גם באם אינם סומנים בתוכנית המכר , ייקבע עפ"י קביעת המתכנים . תירשם זיקת גישה למערכות משותפות העוברות בשטחים פרטיים .
- קבועות הסטיציה (ברזים , כיריים , אסלות , אמבטיים וכו') המופיעות בתכנית זו הינן להמחשה בלבד . אין להתייחס למידותיהן , מיקומן המדויק או צורתן , אלא למפורט במפרט בלבד .
- ריהוט ו/או כל פרט אחר שלא צוינו במפורט במפרט המכר , המופיעים בתוכנית זו כגון: (כיריים , מקרר , מדחי כלים , מכונת כביסה וכו') , משורטטים לצורך המחשה בלבד . וכהצעה למיקומם , ואינם כלולים בדירה ולכן אינם מהווים חלק מהעסקה .
- בתוכנית המכר , בחלקם או בשלמותם , פרטי בליטות ו/או שקעים המבטים מתכנון וביצוע של עבודות הבניה , הקונסטרוקציה והמערכות , כגון עמודים , קורות , קווי צנרת (גלויים או מכוסים) וכד' ככל שמוסמנים אינם סופיים .
- לרוב לא תהיה שום טענה ו/או תביעה כלשהי בעניין .
- לפני הזמנת רהוט , המשתלב בחדרים ובבניה , (כגון: ריהוט קבוע , ארוחת קור , ארוחת מטבח , ארוחת רחצה וכו') , יש לקחת מידות בפועל באתר , רק לאחר ביצוע הבניה בפועל , ולאחר גמר החיפויים . אין לבצע הזמנות לריהוט או ציוד על סמך תכנית זו .
- יתכנו שינויים בפתחים , בגודלם , מיקומם , כיוון פתיחתם של דלתות / חלונות , מידתם או צורתם , לרבות שינויים בחזיתות בהם פתחים אלו ממוקמים .
- ביציאה למרפסות הפתוחות – אפשר שיהיה סף / מדרגה , עד 20 ס"מ בין שני מפלסי הריצוף הסמוכים .
- פני הריצוף בתוך הדירה מוגבהים כ- 1 ס"מ מפני הריצוף במבואה חיצונית .
- פני הריצוף בתוך הממ"ד מוגבהים כ- 2 ס"מ מפני הריצוף בדירה .
- פני הריצוף בתוך חדר/ הרחצה מונמכים כ- 1 ס"מ מפני הריצוף בדירה .
- סימון המטבח הים רעיוני , דגם ואורך הארוחת יקבע בהתאם למצוין במפרט המכר .
- כיוון פתיחת חלונות/ דלתות , לרבות מס' כנפיים המוצגים בתוכנית .
- הינם להמחשה בלבד . הביצוע בפועל יעשה לפי הנחיות יועץ אלומיניום .
- במקרה של שתירה בין תכנית זו למפרט המכר – יקבע מפרט המכר .



דגם N1
5 חדרים
שטח: 116.70

