

### תכנית מכר

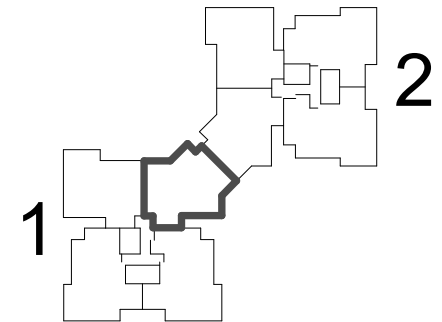
מגרש : 1001

קומה : ח

בניין : 1

קנ"מ : 1 : 50

תאריך : 09/12/19



י				
ט				
ח				
ז				
ו				
ה				
ד				
ג				
ב				
א				
קרקע				

תאריך : \_\_\_\_\_

חתימת מוכר/ת : \_\_\_\_\_

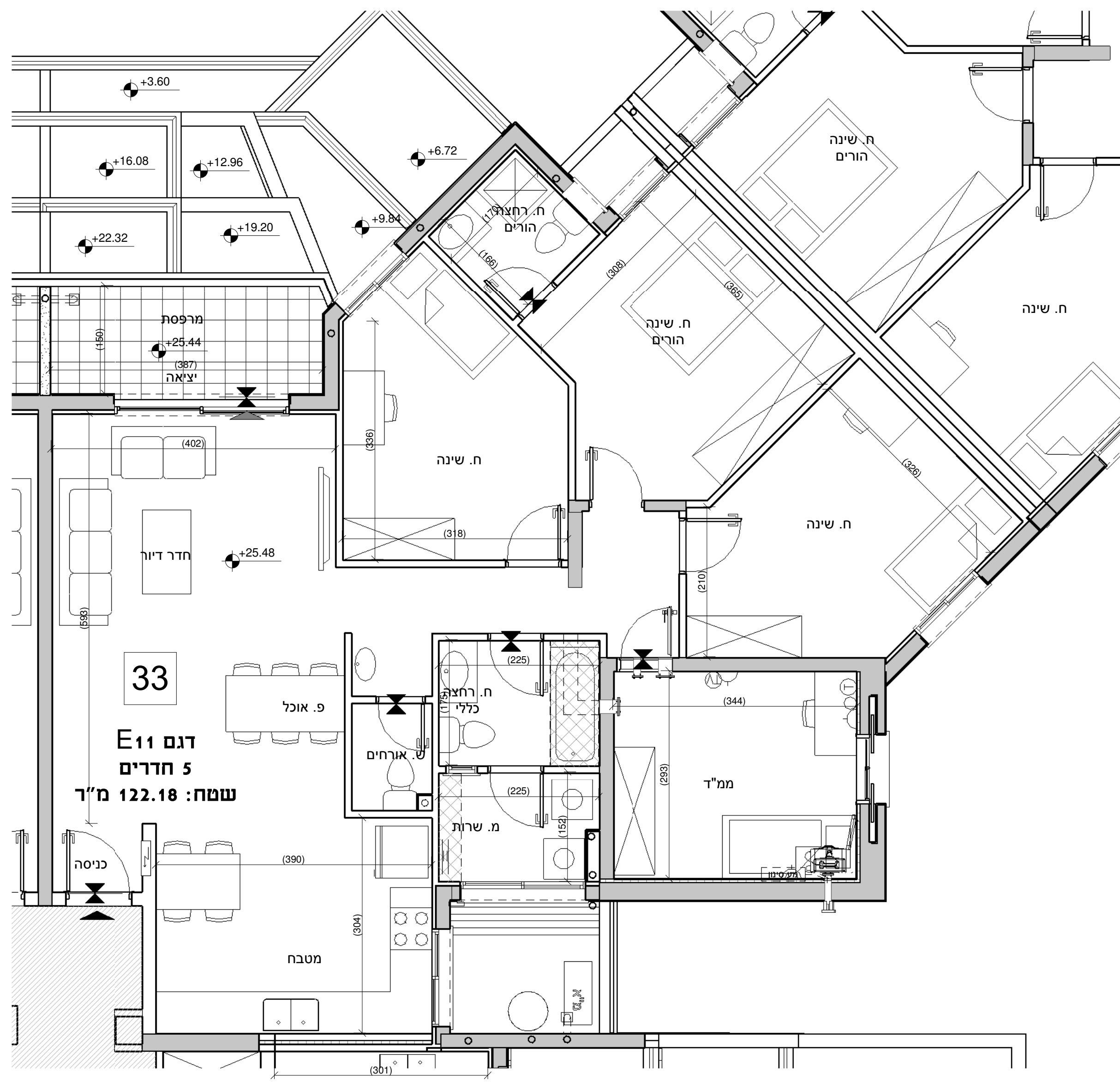
חתימת קונה : \_\_\_\_\_

חתימת קונה : \_\_\_\_\_

### מקרא - הצעה למיקום לבד

	שטח משותף מגורים		מיקום מוצע לתליית כביסה
	חצר פרטית		מיקום מוצע לכיריים
	מרפסת שמש/רחבה מרוצפת		מיקום מוצע למקרר
	מלוי אדמה		מיקום מוצע למכונת כביסה / מייבש
	כניסה לדירה		מיקום מעבה מזגן
	ציאה למרפסת שמש/חצר		מקלחת - מצג עקרוני בלבד
	הפרש מפלסים		מיקום מוצע למדיח כלים
	לוח חשמל דירתי		מיקום מוצע לארון B.
	מחלק מים		קולטון ע"ג ריצוף
	דוד מים		שוחת ביוב/ניקוז
	חמים		גלגלון כיבוי אש
	הנמכת תקרה		מערכת סינון אויר לממ"ד
	פתח לציאת אוויר		יעוד דירתי-צמודה לקיר 36
	אורזור מכני		מק"ש
	קולטון		לפי תקן 4570
	צינור אויר 8"		
	צינור אויר 4"		
	צנרת סולרית		
	קולטון ע"ג ריצוף		
	שוחת ביוב/ניקוז		
	גלגלון כיבוי אש		
	מערכת סינון אויר לממ"ד		
	יעוד דירתי-צמודה לקיר 36		
	מק"ש		
	לפי תקן 4570		

לפני היתר בניה .  
יתכנו שינויים והתאמות ככל שידרשו ע"י הרשויות המוסמכות , המתכנים ויועצים.



הערות כלליות:

### לבינו / רכוש המשותף

- התוכנית היק לפי היתר בניה ,
- יתכנו שינויים והתאמות בעקבות דרישות רשויות , מתכנים ויועצים .
- פיתוח המגרש, מיקום חניות, אצירת האשפה , מתקני גז , חשמל ותקשורת , ייקבעו סופית ע"י האדריכל , ובהתאם לדרישות הרשויות המוסמכות .
- גבולות המגרש , מעברים וזיקות הנאה ככל שהיו , ייקבעו סופית בתשריט שאושר לרישום .
- גבולות המגרש והפיתוח וכן החלקים הצמודים שבתוכנית ( ככל שיש כאלו ) אינם סופיים וייקבעו סופית רק לאחר גמר הפיתוח .
- יתכן העברה גלויה , אנוכית ו/או אופקית ובגובה שונים , של מערכות משותפות שונות כגון: מים , ביוב , אורזור , ניקוז , בשטחים פרטיים , ובשטחים מוצמדים .
- לרבות במחסנים מעל / מתחת חניות שלא בהכרח מסומנים בתוכנית המכר .
- בגג העליון ייקבעו מתקנים כגון קולטי שמש מערכות מיזוג אוויר ו/ או כל מתקן אחר שייקבע ע"י החברה , ומיעד לשרת את הבניין ו/ או דירות פרטיות ,
- הכל לפי החלטת החברה ו/ או לדרישות הרשויות השונות , ושלא בהכרח יסומנו בתוכנית המכר .
- פני הריצוף במחסנים יתכן ויוגבהו בכ- 1 ס"מ מהמעברים .
- סימון צמחיה , ריצופים וכו' הינם להתרשמות בלבד .
- את החברה תחייב תוכנית הפיתוח המאושרת בלבד .
- סימון רחבה/ מרצפות בשטחים פרטיים מחוץ לדירות , הינם להתרשמות בלבד , ביצוע בפועל לפי החלטת החברה וככול שצויין במפרט המכר .

### בדירה

- המידות המתוארות בתכנית הן מידות בניה ( בחוטו ) , מקור בניה לקיר בניה ו/או קיר מסך ( מעל גובה הפלסים ) .
- המידות הגוליות ( נטו ) של החללים – מתקבלות ע"י החסרת עיבי הטיח ו/או החיפוי , בכל צד לפי הצורך .
- תיתכנה סטיית מהמידות המוצגות בתוכנית גם לאחר הפחתה כאמור , כתוצאה משינויים , המבניים מאילוץ התכנון והביצוע ,
- לרבות הנכנסת עמודים קורות או צנרת , או כתוצאה מתיאום בין הדרישות הנדסאיות והמפרטים הטכניים , וכן כתוצאה מדרישות הרשות , או ממגבלות של דיוק בביצוע וכיו"ב .
- צי צו מכר דירות , הסטיית במידות כאמור לא יחשבו כסטייה ו/או אי התאמה מתיאור זה ובתנאי שלא יעלו על 2% משטח הדירה ושטחים אחרים ( למטע שטח חצר שבה מותרת סטייה בשיעור של עד 5% ) .
- עקב מיקום המגזנים , תעלות מיזוג אוויר ומערכות לאורזור מכני , מתזים וגלאים ( באם קיימים ) , כמו כן , לגבי כל יתר המערכות במידת הצורך , יתכן וישעו הנמכות תקרה ככל שידרשו מתחת לתקרת הבטון , שלא בהכרח יסומנו בתוכנית המכר .
- מיקום הנמכות התקרה , במידה וקיימות במפרט , יכול להשתנות בהתאם לצורך עפ"י קביעת האדריכל .
- בחלון המשמש כ"פתח חילוף" אין לקבוע סורג קבוע .
- מיקום צנרת אורזור ושחרור אוויר בממ"דים ומיקום מתקן הסינון יכול להשתנות בהתאם ולהנחיית פיקוד העורף .
- מיקומם הסופי של ההנכות למזגנים והמתזים , יקבעו עפ"י קביעת המתכנים .
- מיקומם הסופי של צנרת מי גשם , צנרת ניקוז , קולטני ביוב ופנחי ביקורת , ברצפה ו/או תיקרה ו/או ביקורת ו/או ליד הקירות , גם באם אינם מסומנים בתוכנית המכר , ייקבעו עפ"י קביעת המתכנים . תירשם זיקת גישה למערכות משותפות העוברות בשטחים פרטיים .
- קבועות הסטיציה ( ברזים , כיורים , אסלות , אמבטיים וכו' ) המופיעות בתכנית זו הינן להמחשה בלבד . אין להתייחס למידותיהן , מיקומן המדויק או צורתן , אלא למפורט במפרט בלבד .
- ריהוט ו/או כל פרט אחר שלא צוינו במפורט במפרט המכר , המופיעים בתוכנית זו כגון: ( כיריים , מקרר , מדיח כלים , מכונת כביסה וכו' ) , משורטטים לצורך המחשה בלבד . וכהצעה למיקומם , ואינם כלולים בדירה ולכן אינם מהווים חלק מהעסקה .
- בתוכנית המכר , בחלקם או בשלמותם , פרטי בליטות ו/או שקעים המבנים מתכנון וביצוע של עבודות הבניה , הקונסטרוקציה והמערכות , כגון עמודים , קורות , קווי צנרת ( גלילים או מכסים ) וכד' ככל שמסומנים אינם סופיים .
- לרוב לא תהיה שום טענה ו/או תביעה כלשהי בעניין .
- לפני הזמנת רהוט , המשתלב בחדרים ובבניה , ( כגון: ריהוט קבוע , ארונות קיר , ארונות מטבח , ארונות רחצה וכו' ) , יש לקחת מידות בפועל באחד , רק לאחר ביצוע הבניה בפועל , ולאחר גמר החיפויים . אין לבצע הזמנת לריהוט או ציוד על סמך תכנית זו .
- יתכנו שינויים בפתחים , בגודלם , מיקומם , כיוון פתיחתם של דלתות / חלונות , מידתם או צורתן , לרבות שינויים בחזיתות בהם פתחים אלו ממוקמים .
- ביצאה למרפסת הפתוחות – אפשר שיהיה סף / מדרגה , עד 20 ס"מ בין שני מפלסי הריצוף הסמוכים .
- פני הריצוף בתוך הדירה מוגבהים כ- 1 ס"מ מפני הריצוף במבואה חיצונית .
- פני הריצוף בתוך הממ"ד מוגבהים כ- 2 ס"מ מפני הריצוף בדירה .
- פני הריצוף בתוך חדר/ הרחצה מוגבהים כ- 1 ס"מ מפני הריצוף בדירה .
- סימון המטבח היט רעיוני , דגם ואורך הארונות יקבעו בהתאם למצוין במפרט המכר .
- כיוון פתיחת חלונות/ דלתות , לרבות מס' כנפיים המוצגים בתוכנית הינם להמחשה בלבד . הביצוע בפועל יעשה לפי הנחיות יועץ אלומיניום .
- במקרה של סתירה בין תוכנית זו למפרט המכר – יקבע מפרט המכר .

דגם E11  
5 חדרים  
שטח: 122.18 מ"ר