

תכנית מכר

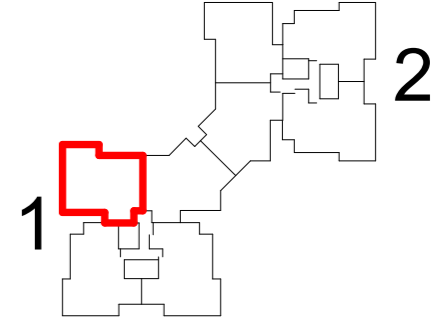
מגרש : 1001

קומה : 2

בניין : 1

קנ"מ : 1 : 50

תאריך : 09/11/19



י				
ט				
ח				
ז				
ו				
ה				
ד				
ג				
ב				
א				
קרקע				

תאריך : _____

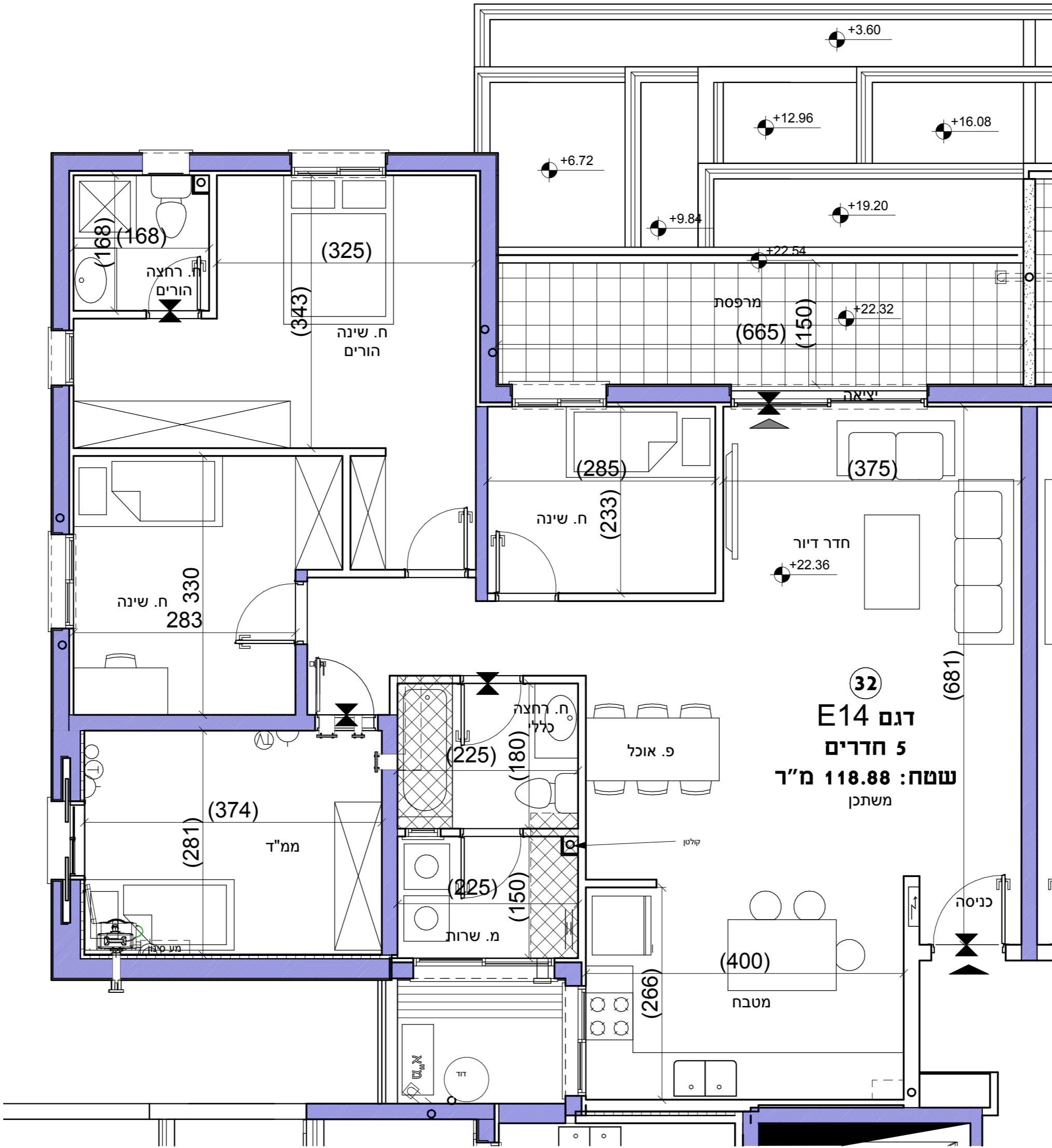
חתימת מוכר/ת : _____

חתימת קונה : _____

חתימת קונה : _____

מקרא - הצעה למיקום לבד

שטח משותף מגורים	מיקום מוצע לתליית כביסה
חצר פרטית	מיקום מוצע לכירים
מרפסת שמש/רחבה מרופצת	מיקום מוצע למקרר
מילוי אדמה	מיקום מוצע למכונת כביסה / מייבש
כניסה לדירה	מיקום מעבה מזגן
יציאה למרפסת שמש/חצר	מקלחת - מצג עקרוני בלבד
הפרש מפלסים	מיקום מוצע למדיח כלים
לוח חשמל דירתי	מיקום מוצע לארון B.
מחלק מים	קולטון ע"ג ריצוף
דוד מים	שוחת ביוב/ניקוז
הנמכת תקרה	פתח ליציאת אוויר
פתח ליציאת אוויר	גלגלון כיבוי אש
מערכת סינון אוויר לממ"ד ייעודי דירתי-צמודה לקיר 36 מק"ש לפי תקן 4570	קיר בטון
	קיר בלוק



הערות כלליות:

לבנין / רכוש המשותף

- התוכנית הינ לפני היתר בניה ,
- יתכנו שינויים והתאמות בעקבות דרישות רשויות , מתכנים ויועצים .
- פיתוח המגרש, מיקום חניות, אצירת האשפה , מתקני גז , חשמל ותקשורת , ייקבעו סופית ע"י האדריכל , ובהתאם לדרישות הרשויות המוסמכות .
- גבולות המגרש , מעברים וזיקות הנאה ככל שהיו , ייקבעו סופית בתשריט שאושר לרישום .
- גבולות המגרש והפיתוח וכן החלקים הצמודים שבתוכנית (ככל שיש כאלו) אינם סופיים וייקבעו סופית רק לאחר גמר הפיתוח .
- יתכן העברה גלויה , אנוכית ו/או אופקית ובגובהים שונים , של מערכות משותפות שונות כגון: מים , ביוב , אוורר , ניקוז , בשטחים פרטיים , ובשטחים מוצמדים ,
- לרבות במחסנים מעל / מתחת חניות שלא בהכרח מסומנים בתוכניות המכר . בגג העליון ייקבעו מתקנים כגון קולטי שמש ,
- מערכות מיזוג אוויר ו/ או כל מתקן אחר שייקבע ע"י החברה , ומיעד לשרת את הבניין ו/ או דירות פרטיות ,
- הכול לפי החלטת החברה ו/ או לדרישות הרשויות השונות , ושלא בהכרח יסומנו בתוכניות המכר .
- פני הריצוף במחסנים יתכן ויוגבהו בכ- 1 ס"מ מהמעברים .
- סימון מצמחיה , ריצופים וכו' הינם להתרשמות בלבד .
- את החברה תחייב תוכנית הפיתוח המאושרת בלבד ,
- סימון רחבה/ות מרופצות בשטחים פרטיים מחוץ לדירות , הינם להתרשמות בלבד , ביצוע בפועל לפי החלטת החברה וכולל שציוין במפרט המכר .

בדירה

- המידות המתוארות בתכנית הן מידות בניה (בחוטו) , מקור בניה לקיר בניה ו/או קיר מסך (מעל גובה הפלסים) .
- המידות הגלויות (נטו) של החללים – מתקבלות ע"י החסרת עיבי הטיח ו/או החיפוי , בכל צד לפי הצורך .
- יתכנה סטיית מהמידות המוצגות בתוכנית גם לאחר הפחתה כאמור , כתוצאה משינויים , הטבעיים מאילוצי התכנון והביצוע ,
- לרבות הנכסת עמודים קורות או צנרת , או כתוצאה מתיאום בין הדרישות ההנדסיות והמפרטים הטכניים , וכן כתוצאה מדרישות הרשות , או ממגבלות של דיוק בביצוע וכי"כ .
- לפי צו מכר דירות , הסטיית במידות כאמור לא ייחשבו כסטייה ו/או אי התאמה מתיאור זה ובתנאי שלא יעלו על 2% משטח הדירה ושטחים אחרים (למטע שטח חצר שבה מותרת סטייה בשיעור של עד 5%) .
- עקב מיקום המגזנים , תעלות מיזוג אוויר ומערכות לאוורור מכי , מתזים וגלאים (באם קיימים) , כמו כן , לגבי כל יתר המערכות במידת הצורך , יתכן ויעשו הנמכות תקרה ככל שידרשו מתחת לתקרת הבטון , שלא בהכרח יסומנו בתוכניות המכר .
- מיקום הנמכות התקרה , במידה וקיימות במפרט , יכול להשתנות בהתאם לצורך עפ"י קביעת האדריכל .
- בחלון המשמש כ"פתח חילוף" אין לקבוע סורג קבוע .
- מיקום צינורות אוורר ושחרור אוויר בממ"דים ומיקום מתקן הסינון יכול להשתנות בהתאם ולהנחיית פיקוד העורף .
- מיקומם הסופי של ההכנות למזגנים והמתזים , ייקבעו עפ"י קביעת המתכננים .
- מיקומם הסופי של צנרת מי גשם , צנרת ניקוז , קולטון ביוב ופתחי בקורת , ברצפת ו/או תקרה ו/או בקורות ו/או ליד הקירות , גם באם אינם מסומנים בתוכניות המכר , ייקבעו עפ"י קביעת המתכננים . תירשם זיקת גישה למערכות משותפות העוברות בשטחים פרטיים .
- קביעות הספיטציה (ברזים , כיורים , אסלות , אמבטיים וכו') המופיעות בתכנית זו הינן להמחשה בלבד . אין להתייחס למידותיהן , מיקומן המדויק או צורתן , אלא למפורט במפרט בלבד .
- ריהוט ו/או כל פרט אחר שלא צוינו במפורש במפרט המכר , המופיעים בתוכנית זו כגון: (כיריים , מקרר , מדיח כלים , מכונת כביסה וכו') , משורטטים לצורך המחשה בלבד . וכהצעה למיקומם , ואינם כלולים בדירה ולכן אינם מהווים חלק מהעסקה .
- בתוכניות המכר , בחלקם או בשלמותם , פרטי בליטות ו/או שקעים המבעים מתכנון וביצוע של עבודות הבניה , הקונסטרוקציה והמערכות , כגון עמודים , קורות , קווי צנרת (גליונים או מכסים) וכד' ככל שמסומנים אינם סופיים .
- לרכוש לא תהיה שום טענה ו/או תביעה כלשהי בעניין .
- לפני הזמנת רהוט , המשתלב בחדרים ובבניה , (כגון: ריהוט קבוע , ארוחת קור , ארוחת מטבח , ארוחת רחצה וכו') , יש לקחת מידות בפועל באחד , רק לאחר ביצוע הבניה בפועל , ולאחר גמר החיפויים . אין לבצע הזמנות לריהוט או ציוד על סמך תכנית זו .
- יתכנו שינויים בפתחים , בגודלם , מיקומם , כיוון פתיחתם של דלתות / חלונות , מידתם או צורתן , לרבות שנייים בחזיתות בהם פתיחתם אלו ממוקמים .
- ביציאה למרפסות הפתוחות – אפשר שיהיה סף / מדרגה , עד 20 ס"מ בין שני מפלסי הריצוף הסמוכים .
- פני הריצוף בתוך הדירה מוגבהים כ- 1 ס"מ מפני הריצוף במבואה חיצונית .
- פני הריצוף בתוך הממ"ד מוגבהים כ- 2 ס"מ מפני הריצוף בדירה .
- פני הריצוף בתוך חדר/ הרחצה מוגבהים כ- 1 ס"מ מפני הריצוף בדירה .
- סימון המסבכת הם דעונו , דגם ואורך האחוטה ייקבעו בהתאם למצוין במפרט המכר .
- כיוון פתיחת חלונות/ דלתות , לרבות מס' כנפיים המוצגים בתוכנית הינם להמחשה בלבד . הביצוע בפועל יעשה לפי הנחיות יועץ אלומיניום .
- במקרה של סתירה בין תכנית זו למפרט המכר – יקבע מפרט המכר .

