

תכנית מכר

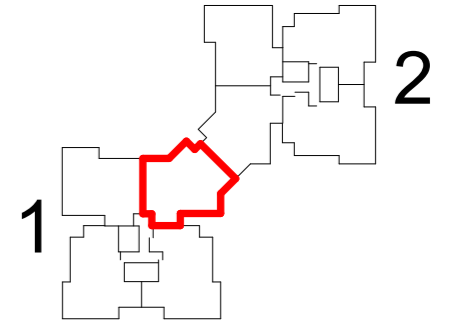
מגרש : 1001

קומה : 2

בניין : 1

קנ"מ : 1 : 50

תאריך : 09/11/19



י				
ט				
ח				
ז				
ו				
ה				
ד				
ג				
ב				
א				
קרקע				

תאריך : _____

חתימת מוכר/ת : _____

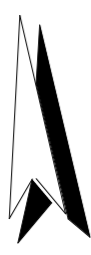
חתימת קונה : _____

חתימת קונה : _____

מקרא - הצעה למיקום לבד

	מיקום מוצע לתליית כביסה		שטח משותף מגורים
	מיקום מוצע לכיריים		חצר פרטית
	מיקום מוצע למקרר		מרפסת שמש/רחבה מרופצת
	מיקום מוצע למכונת כביסה / מייבש		מלוי אדמה
	מיקום מעבה מזגן		כניסה לדירה
	מקלחת - מצג עקרוני בלבד		ציאה למרפסת שמש/חצר
	מיקום מוצע למדיח כלים		הפרש מפלסים
	מיקום מוצע לארון B.		לוח חשמל דירתי
	קולטון ריצוף		מחלק מים
	שוחת ביוב/ניקוז		דוד מים
	גלגלון כיבוי אש		חמים
	קיר בטון		הנמכת תקרה
	קיר בלוק		פתח לציאת אוויר
			מערכת סינון אוויר לממ"ד ייעוד דירתי-צמודה לקיר 36 מק"ש לפי תקן 4570

לפני היתר בניה .
יתכנו שינויים והתאמות ככל שידרשו ע"י הרשויות המוסמכות , המתכנים ויועצים.



הערות כלליות:

לבינו / רכוש המשותף

- התוכנית הינ לפני הטר בניה ,
- יתכנ שינויים והתאמות בעקבות דרישות רשויות , מתכנים ויועצים .
- פיתוח המגרש, מיקום חניות, אצירת האשפה, מתקני גז, חשמל ותקשורת , ייקבע סופית ע"י האדריכל , ובהתאם לדרישות הרשויות המוסמכות .
- גבולות המגרש, מעברים וזיקות הנאה ככל שהיו , ייקבע סופית בתשריט שאושר לרישום .
- גבולות המגרש והפיתוח וכן החלקים הצמודים שבתוכנית (ככל שיש כאלו) אינם סופיים וייקבע סופית רק לאחר גמר הפיתוח .
- חיתוך העברה גלויה , אנוכית ו/או אופקית ובגבהים שונים , של מערכות משותפות שונות כגון: מים , ביוב , אוויר , ניקוז , בשטחים פרטיים , ובשטחים מוצמדים ,
- לרבות במחסנים מעל / מתחת חניות שלא בהכרח מסומנים בתוכנית המכר .
- בג העליון ייקבע מתקנים כגון קולטי שמש מערכות מייזוג אוויר / או כל מתקן אחר שייקבע ע"י החברה , ומיעד לשרת את הבניין / או דירות פרטיות ,
- הכול לפי החלטת החברה / או לדרישות הרשויות השונות , ושלא בהכרח יסומנו בתוכנית המכר .
- פני הריצוף במחסנים יתכן ויוגבהו בכ- 1 ס"מ מהמעברים .
- סימון צמחיה , ריצופים וכו' הינם להתרשמות בלבד .
- את החברה תחייב תוכנית הפיתוח המאושרת בלבד ,
- סימון רחבה/ות מרופצות בשטחים פרטיים מחוץ לדירות , הינם להתרשמות בלבד , ביצוע בפועל לפי החלטת החברה וככול שצויין במפרט המכר .

בדירה

- המידות המתוארות בתכנית הן מידות בניה (בחוטו) , מקור בניה לקיר בניה ו/או קיר מסך (מעל גובה הפלסים) .
- המידות הגלויות (נטו) של החללים – מתקבלות ע"י החסרת עובי הטיח ו/או החיפוי , בכל צד לפי הצורך .
- היתכנה סטיית מהמידות המוצגות בתוכנית גם לאחר הפחתה כאמור , כתוצאה משינויים , המבניים מאילוץ התכנון והביצוע ,
- לרבות הנכסת עמודים קורות או גזרות , או כתוצאה מתיאום בין הדרישות ההנדסיות והמפרטים הטכניים , וכן כתוצאה מדרישות הרשות , או ממגבלות של דיוק בביצוע וכו"ב .
- לפי צו מכר דירות , הסטיית במידות כאמור לא יחשבו כסטייה ו/או אי התאמה מתיאור זה ובתנאי שלא יעלו על 2% משטח הדירה ושטחים אחרים (למטט שטח חצר שבה מותרת סטייה ששיעור של עד 5%) .
- עקב מיקום המגזנים , תעלות מייזוג אוויר ומערכות לאוויר מכי , מתזים וגלאים (באם קיימים) , כמו כן , לגבי כל יתר המערכות במידת הצורך , יתכן וישעו הנמכות תקרה ככל שידרש מתחת לתקרת הבטון , שלא בהכרח יסומנו בתוכנית המכר .
- מיקום הנמכות התקרה , במידה וקיימות במפרט , יכול להשתנות בהתאם לצורך עפ"י קביעת האדריכל .
- בחלון המשמש כ"פתח חילוף" אין לקבוע סורג קבוע .
- מיקום צינורות אוויר ושחרור אוויר בממ"דים ומיקום מתקן הסינון יכול להשתנות בהתאם ולהנחיות פיקוד העורף .
- מיקומם הסופי של ההנמכות למגזנים והמתזים , ייקבע עפ"י קביעת המתכנים .
- מיקומם הסופי של גזרת מים , גזרת ניקוז , קולטני ביוב ופוחתי ביקורת , ברצפה ו/או תיקרה ו/או בקירות ו/או ליד הקירות , גם באם אינם מסומנים בתוכנית המכר , ייקבע עפ"י קביעת המתכנים . תירשם זיקת גישה למערכות משותפות העוברות בשטחים פרטיים .
- קבועות הסטיציה (ברזים , כורים , אסלות , אמבטיים וכו') המופיעות בתכנית זו הינן להמחשה בלבד . אין להתייחס למידותיהן , מיקומן המדויק או צורתן , אלא למפורט במפרט בלבד .
- ריהוט ו/או כל פרט אחר שלא צוינו במפורט במפרט המכר , המופיעים בתוכנית זו כגון: (כריים , מקרר , מדיח כלים , מכונת כביסה וכו') , משורטטים לצורך המחשה בלבד . וכהצעה למיקומם , ואינם כלולים בדירה ולכן אינם מהווים חלק מהעסקה .
- בתוכנית המכר , בחלקם או בשלמותם , פרטי בליטות ו/או שקעים המבנים מתכנון וביצוע של עבודות הבניה , הקונסטרוקציה והמערכות , כגון עמודים , קורות , קווי גזרות (גללים או מסכים) וכד' ככל שמשומנים אינם סופיים .
- לרכוש לא תהיה שום טענה ו/או תביעה כלשהי בעניין .
- לפני הזמנת רהוט , המשתלב בחדרים ובבניה , (כגון: ריהוט קבוע , ארוחת קור , ארוחת מטבח , ארוחת רחצה וכו') , יש לקחת מידות בפועל באתר , רק לאחר ביצוע הבניה בפועל , ולאחר גמר החיפויים . אין לבצע הזמנת לריהוט או ציוד על סמך תכנית זו .
- יתכנו שינויים בפתחים , בגודלם , מיקומם , כיוון פתיחתם של דלתות / חלונות , מידתם או צורתם , לרבות שינויים בחזיתות בהם פתחים אלו ממוקמים .
- ביציאה למרפסות הפתוחות – אפשר שהיה סף / מדרגה , עד 20 ס"מ בין שני מפלסי הריצוף הסמוכים .
- פני הריצוף בתוך הדירה מוגבהים כ- 1 ס"מ מפני הריצוף במבואה חיצונית .
- פני הריצוף בתוך הממ"ד מוגבהים כ- 2 ס"מ מפני הריצוף בדירה .
- פני הריצוף בתוך חדר/ הרחצה מוגבהים כ- 1 ס"מ מפני הריצוף בדירה .
- סימון המטבח הים רעיוני , דגם ואורך הארוחת יקבע בהתאם למצוין במפרט המכר .
- כיוון פתיחת חלונות/ דלתות , לרבות מס' כנפיים המוצגים בתוכנית .
- הינם להמחשה בלבד , הביצוע בפועל יעשה לפי הנחיות יועץ אלומיניום .
- במקרה של סתירה בין תוכנית זו למפרט המכר – יקבע מפרט המכר .

