

**תכנית מכר**

מגרש : 1002.2

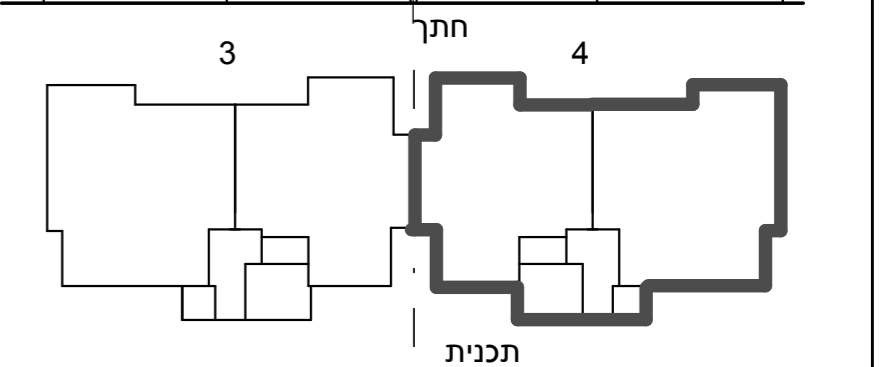
קומה : ג

בניין : 4

קנ"מ : 1 : 75

תאריך : 23/07/2019

ק.ח.	
ק.ז.	
ק.ו.	
ק.ה.	
ק.ד.	
ק.ג.	
ק.ב.	
ק.א.	
ק.ק.	



תאריך :

חתימת מוכר/ת :

חתימת קונה :

חתימת קונה :

**מקרא - הצעה למיקום לבד**

	מיקום מוצע לתל"ת כביסה		שטח משותף מגורים
	מיקום מוצע לכיריים		חצר פרטית
	מיקום מוצע למקרר		מרפסת שמש/רחבה מרוצפת
	מיקום מוצע למסננת כביסה / מייבש		מלוי אדמה
	מיקום מעבה מזגן		כניסה לדירה
	מקלחת - מצג עקרוני בלבד		ציאה למרפסת שמש/חצר
	מיקום מוצע למדיח כלים		הפרש מפלסים
	מיקום מוצע ע"ג ריצוף B.		לוח חשמל דירתי
	שוחת בויב/ניקוז		מחלק מים
	גלגלון כיבי אש		דוד מים
	קיר בטון		תמים הנמכת תקרה
	קיר בלוק		פתח לציאת אוויר
			מערכת סינון אוויר לממ"ד
			ייעוד דירתי-צמודה לקיר 36 מק"ש
			לפי תקן 4570

לפני היתר בניה .  
יתוכנו שינוים והתאמות ככל שידרשו ע"י הרשויות המוסמכות , המתכנים ויועצים.



הערות כלליות:

**לבנין / רכוש המשותף**

- התוכנית הינ לפני הטר בניה ,
- יתכנ שינוים והתאמות בעקבות דרישות רשויות , מתכנים ויועצים .
- פיתוח המגרש, מיקום חניות , אצירת האשפה , מתקני גז , חשמל ותקשורת , ייקבעו סופית ע"י האדריכל , ובהתאם לדרישות הרשויות המוסמכות .
- גבולות המגרש , מעברים וזיקות הנאה ככל שהיו , ייקבעו סופית בתשריט שאושר לרישום .
- גבולות המגרש והפיתוח וכן החלקים הצמודים שבתוכנית ( ככל שיש כאלו ) אינם סופיים וייקבעו סופית רק לאחר גמר הפיתוח .
- יתתק העברה גלויה , אנוכית ו/או אופקית ובגבהים שונים , של מערכות משותפות שונות כגון: מים , ביוב , אוויר , ניקוז , בשטחים פרטיים , ובשטחים מוצמדים ,
- לרבות במחסנים מעל / מתחת חניות שלא בהכרח סומנים בתוכנית המכר . בגג העליון ייקבעו מתקנים כגון קולטי שמש ,
- מערכות מייזוג אוויר / או כל מתקן אחר שייקבע ע"י החברה , ומיעד לשרת את הבניין / או דירות פרטיות ,
- השל לפי החלטת החברה / או לדרישות הרשויות השונות , ושלא בהכרח יסומנו בתוכנית המכר .
- פני הריצוף במחסנים יתכן ויוגבהו בכ- 1 ס"מ מהמעברים .
- סימון צמחיה , ריצופים וכו' הינם להתרשמות בלבד .
- את החברה תחייב תוכנית הפיתוח המאושרת בלבד ,
- סימון רחבה/ות מרוצפות בשטחים פרטיים מחוץ לדירות , הינם להתרשמות בלבד , ביצוע בפועל לפי החלטת החברה וכולל שצויין במפרט המכר .

**בדירה**

- המידות המתוארות בתכנית הן מידות בניה ( בחוטו ) , מקור בניה לקיר בניה ו/או קיר מסך ( מעל גובה הפלסים ) .
- המידות הגלויות ( נטו ) של החללים – מתקבלות ע"י החסרת עיבי הטיח ו/או החיפוי , בכל צד לפי הוצרך .
- יתכננה סטיות מהמידות המוצגות בתוכנית גם לאחר הפחתה כאמור , כתוצאה משינויים , והסככים מאילוטי התכנון והביצוע ,
- לרבות הנכנסת עמודים קורות או צנרת , או כתוצאה מתיאום בין הדרישות ההנדסיות והמפרטים הטכניים , וכן כתוצאה מדרישות הרשות , או ממגבלות של דיוק בביצוע וכיו"ב .
- לפי צו מכר דירות , הסטיות במידות כאמור לא יחשבו כסטייה ו/או יא התאמה מתיאור זה ובתנאי שלא יעלו על 2% משטח הדירה ושטחים אחרים ( למטע שטח חצר שבה מותרת סטייה בשיעור של עד 5% ) .
- עקב מיקום המזגנים , מעלות מייזוג אוויר ומערכות לאוורור מכי , מתיזים וגלאים ( באם קיימים ) , כמו כן , לגבי כל יתר המערכות במידת הצורך , יתכן ויעשו הנמכות תקרה ככל שידרש מתחת לתקרת הבטון , שלא בהכרח יסומנו בתוכנית המכר .
- מיקום הנמכות התקרה , במידה וקיימות במפרט , יכול להשתנות בהתאם לצורך עפ"י קביעת האדריכל .
- בחלון המשמש כ"פתח חילוץ" אין לקבוע סורג קבוע .
- מיקום צינורות אוורר ושחרור אוויר בממ"דים ומיקום מתקן הסינון יכול להשתנות בהתאם ולהתחייב פיקוד העורף .
- מיקומם הסופי של צנרת מי גשם , צנרת ניקוז , קולטני ביוב ופתחי בקורת , ברצפה ו/או תקרה ו/או בקורות ו/או ליד הקירות , גם באם אינם סומנים בתוכנית המכר , ייקבעו עפ"י קביעת המתכנים . תירשם זיקת גישה למערכות משותפות העוברות בשטחים פרטיים .
- קבועות הספיטציה ( ברזים , כיורים , אסלות , אמבטיים וכו' ) המופיעות בתכנית זו הינן להמחשה בלבד . אין להתייחס למידותיהן , מיקומן המדויק או צורתן , אלא למפרט במפרט בלבד .
- ריהוט ו/או כל פרט אחר שלא צוינו במפרט המכר , המופיעים בתוכנית זו כגון: ( כיריים , מקרר , מדיח כלים , מכונת כביסה וכו' ) , משורטטים לצורך המחשה בלבד . וכהצעה למיקומם , ואינם כלולים בבדירה ולכן אינם מהווים חלק מהעסקה .
- בתוכנית המכר , בחלקם או בשלמותם , פרטי בליטות ו/או שקעים המכוסים מתכנון וביצוע של עבודות הבניה , הקונסטרוקציה והמערכות , וכן עמודים , קורות , קווי צנרת ( גלויים או מכוסים ) וכו' ככל שמסומנים אינם סופיים .
- לרוב לא תהיה שום טענה ו/או תביעה כלשהי בעניין .
- לפני הזמנת רהט , המשתלבו בחדרים ובבניה , ( כגון: ריהוט קבוע , ארונות קור , ארונות מטבח , ארונות רחצה וכו' ) , יש לקחת מידות בפועל באתר , רק לאחר ביצוע הבניה בפועל , ולאחר גמר החיפויים . אין לבצע הזמנות לריהוט או ציוד על סמך תכנית זו .
- יתכנו שינויים בפתחים , בגודלם , מיקומם , כיוון פתיחתם של דלתות / חלונות , מידתם או צורתם , לרבות שינויים בחזיתות בהם פתחים אלו ממוקמים .
- ביציאה למרפסת הפתוחות – אפשר שיהיה סף / מדרגה , עד 20 ס"מ בין שני מפלסי הריצוף הסמוכים .
- פני הריצוף בתוך הדירה מוגבהים כ- 1 ס"מ מפני הריצוף במבואה חיצונית .
- פני הריצוף בתוך הממ"ד מוגבהים כ- 2 ס"מ מפני הריצוף בדירה .
- פני הריצוף בתוך חדר/ הרחצה מוגבהים כ- 1 ס"מ מפני הריצוף בדירה .
- סימון המסבכת הם יעוני , דגם ואורך הארוכות יקבעו בהתאם למצוין במפרט המכר .
- כיוון פתיחת חלונות/ דלתות , לרבות מס' כנפיים המוצגים בתוכנית .
- הינם להמחשה בלבד . הביצוע בפועל יעשה לפי הנחיות ויעוץ אלומיניום .
- במקרה של סתירה בין תכנית זו למפרט המכר – תקבע תכנית המכר .

