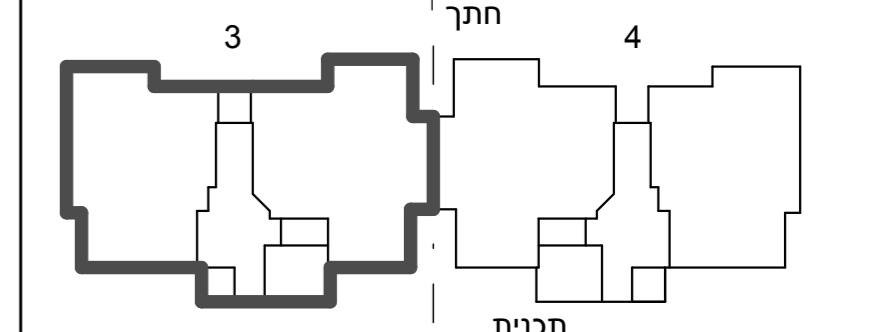


ק.ח.	
ק.ז.	
ק.ו.	
ק.ה.	
ק.ד.	
ק.ג.	
ק.ב.	
ק.א.	
ק.ק.	



תאריך: _____

חתימת מוכר/ת: _____

חתימת קונה: _____

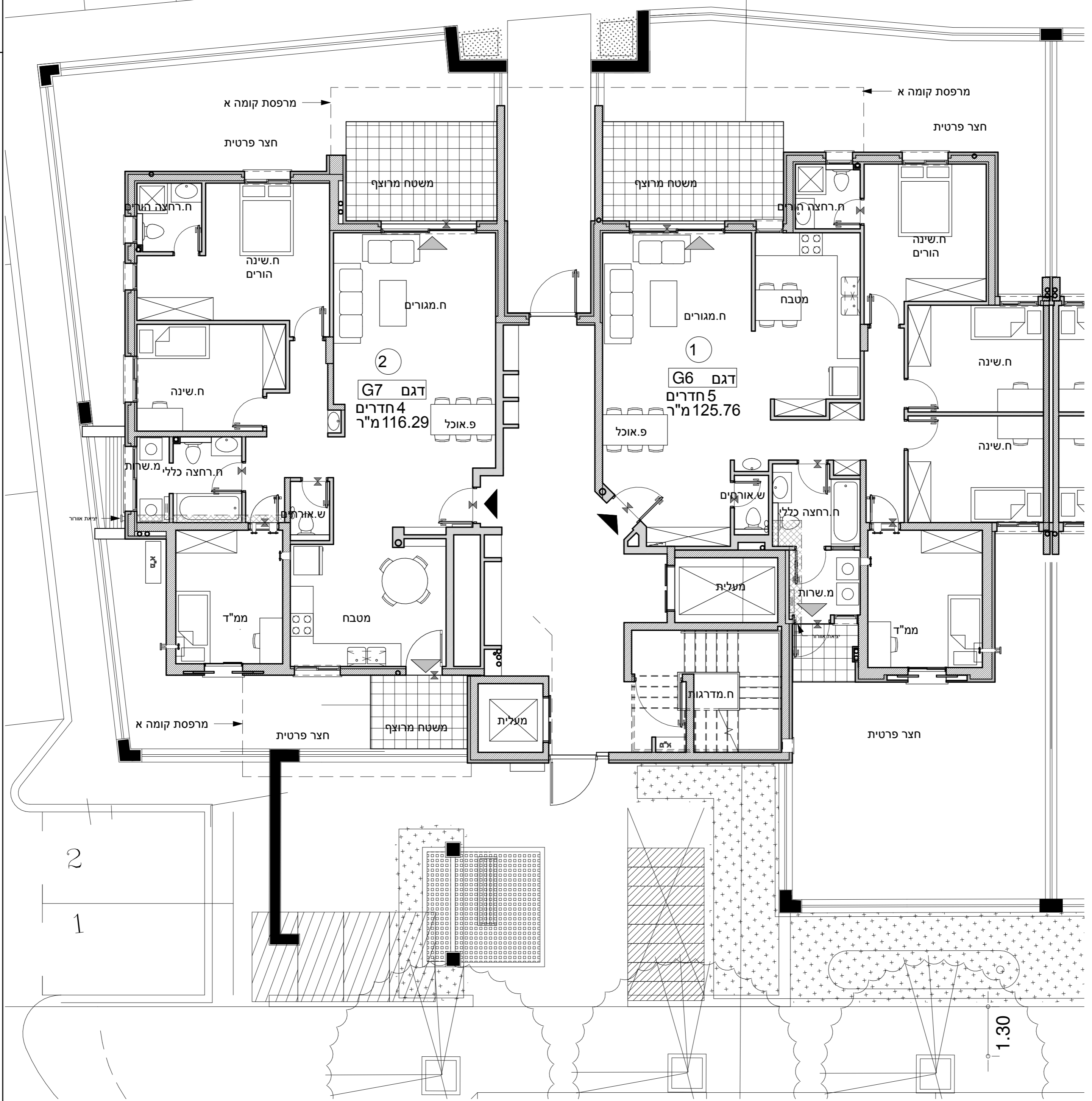
חתימת קונה: _____

מקרא - הצעה למיקום לבד

	מיקום מוצע לתליית כביסה		שטח משותף מגורים
	מיקום מוצע לכיריים		חצר פרטית
	מיקום מוצע למקרר		מרפסת שמש/רחבה מרוצפת
	מיקום מוצע למסוננת כביסה / מייבש		מילוי אדמה
	מיקום מעבה מזגן		כניסה לדירה
	מקלחת - מצב עקרוני בלבד		יציאה למרפסת שמש/חצר
	מיקום מוצע למדיח כלים		הפרש מפלסים
	מיקום מוצע לארון B.		לוח חשמל דירתי
	קולטן על ג' ריפוף		מחלק מים
	שוחת ביוב/ניקוז		דוד מים חמים
	קיר בטון		הנמכת תקרה
	קיר בלוק		

מערכת סינון אויר לממ"ד
מע"ש ייעודי דירתי-צמודה לקיר 36 מק"ש
לפי תקן 4570

לפני היתר בניה .
יתכנו שינויים והתאמות ככל שידרשו ע"י הרשיות המוסמכות , המתכנים ויועצים.



הערה כללית:

לבנין / רכש המשותף

1. התכנית הינן לפני היתר בניה , מתכנים ויועצים .
2. יתכנו שינויים והתאמות בעקבות דרישות רשויות , מתכנים ויועצים .
3. פיתוח המגרש , מיקום חניות , אצירת האשפה , מתקני גז , חשמל ותקשורת , ייקבע סופית ע"י האדריכל , ובהתאם לדרישות הרשויות המוסמכות .
4. גבולות המגרש , מעברים , וזיקות המאה ככל שהיו , ייקבעו סופית בתשרים שאושר לרישום .
5. גבולות המגרש והפיתוח וכן החלקים הצמודים שבתוכנית (ככל שיש כאלו) אינם סופיים וייקבעו סופית רק לאחר גמר הפיתוח .
6. תיתכן העברה גלויה , אנוכית ו/או אופקית ובגבהים שונים , של מערכות משותפות שונות כגון : מים , ביוב , אוויר , ניקוז , בשטחים פרטיים , ובשטחים מוצמדים .
7. לרבות במחסנים מעל / מתחת חניות שלא בהכרח מסומנים בתוכנית המכר .
8. בגג העליון ייקבעו מתקנים כגון קולטי שמש , מערכות מיזוג אויר / או כל מתקן אחר שייקבע ע"י החברה , ומיועד לשרת את הבניין / או דירות פרטיות .
9. הכול לפי החלטת החברה / או לדרישת הרשויות השונות , ושלא בהכרח יסומנו בתוכנית המכר .
10. פני הריצוף במחסנים יתכן ויגובהו בכ- 1 ס"מ מהמעברים .
11. סימון ממחיה , ריצופים וכו' הינם להתרשמות בלבד .
12. את החברה תחייב תוכנית הפיתוח המאשרת בלבד .
13. סימון רחבה/מרוצפת בשטחים פרטיים מחוץ לדירות , הינם להתרשמות בלבד , ביצוע בפועל לפי החלטת החברה וככל שצוין במפרט המכר .

בדירה

1. המידות המתוארות בתכנית הן מידות בניה (בחטו) .
2. מקיר בניה לקיר בניה /או קיר מסך (מעל גובה הפלסים) .
3. המידות הגוליות (נטו) של החללים - מתבלות ע"י החסרת עובי הטיח ו/או החיפוי , בכל צד לפי הצורך .
4. תיתכנה סטיות מהמידות המוצגות בתוכנית גם לאחר הפחתת כאמור , כחוצה משניים , הטבעיים מאילוצי התכנון והביצוע ,
5. לרבות הכנסת עמודים קורות או צורת , או כחוצה מתאים בין הדרישות ההנדסיות והמפרטים הסטנדרטיים , וכן כחוצה מדרשות הרשות , או ממגבלות של דייוק בביצוע וכו' .
6. צי לפי צד מכר דירות , הסטיות במידות כאמור לא ייחשבו כסטייה ו/או לא התאמה מתוארת זה ובתנאי שלא יעלו על 2% משטח הדירה ושטחים אחרים (למעט שטח חצר שבה מותרת סטייה בשיעור של עד 5%) .
7. עקב מיקום המזגנים , תעלות מיזוג אויר ומערכות לאוויר מכ , מתזים וגולאים (באם קיימים) , כמו כן , לגבי כל יתר המערכות במידת הצורך , יתכן וישו הנמכות תקרה ככל שידרש מתחת לתקרת הבטון , שלא בהכרח יסומנו בתוכנית המכר .
8. מיקום הנמכות התקרה , במידה וקיימות במפרט , יכול להשתנות בהתאם לצורך עפ"י קביעת האדריכל .
9. בחילון המשמש כ"פתח חילוף" אין לקבוע סורג קבוע .
10. מיקום צינורות אוויר ושחרור אוויר בממ"דים ומיקום מתקן הסינון יכול להשתנות בהתאם ולהחייב פיקוד העורף .
11. מיקום הסופי של ההכנות למזגנים והמתלים , יקבעו עפ"י קביעת המתכנים .
12. מיקום הסופי של צורת מי גשם , צורת ניקוז , קולטני ביוב ופתחי ביקורת , ריצופה ו/או תיקרה ו/או ביקורת ו/או ליד הקירות . גם באם אינם מסומנים בתוכנית המכר , יקבעו עפ"י קביעת המתכנים . תרשם זיקת גישה למערכות משותפות העוברות בשטחים פרטיים .
13. קבועות המטריצה (בד"ים , כיורים , אסלות , אמבטיים וכו') המופיעות בתכנית זו הן להמחשה בלבד . אין להתייחס למידותיהן , מיקומן המדויק או צורתן , אלא למפרט במפרט בלבד .
14. ריהוט ו/או כל פרט אחר שלא צוין במפרט במפרט המכר , המופיעים בתוכנית זו כגון : (כיורים , מקרר , מדיח כלים , מכונת כביסה וכו') , משורטטים לצורך המחשה בלבד . ובהצעה למיקומם , ואינם כלולים בדירה ולכן אינם מהווים חלק מהעסקה .
15. בתכנית המכר , בחלקם או בשלמותם , פרטי בלוטות ו/או שקעים הטבעיים מתכנן ובצוע של עבודות הבניה , הקונסטרוקציה והמערכות , כגון עמודים , קורות , קווי צנרת (גלויים או מסתים) וכד' ככל שמשוממים אינם סופיים .
16. לרכש לא תהיה שום טענה ו/או תביעה כלשהי בעניין .
17. לפני הזמנת הוטו , המשתלבו בחדרים ובבניה , (כגון : ייחוס קבוע , ארונות קיר , ארונות מטבח , ארונות רחצה וכו') , יש לקחת מידות בפועל באתר , רק לאחר ביצוע הבניה בפועל .
18. ולאחר גמר החיפויים . אין לבצע הזמנות לריהוט או ציוד על סמך תכנית זו .
19. יתכנו שינויים בפתחים , בגודלם , מיקומם , כיוון פתיחתם של דלתות / חלונות , מידתם או אורתם , לרבות שינויים בחזיתות בהם פתחים אלו ממוקמים .
20. ביציאה למרפסת הפתוחות - אפשר שיהיה סף / מדרגה , עד 20 ס"מ בין שני מפלסי הריצוף הסמוכים .
21. פני הריצוף בתוך הדירה מוגבהים כ- 1 ס"מ מפני הריצוף במבואה חיצונית .
22. פני הריצוף בתוך הממ"ד מוגבהים כ- 2 ס"מ מפני הריצוף בדירה .
23. פני הריצוף בתוך חדרי הרחצה מוגבהים כ- 1 ס"מ מפני הריצוף בדירה .
24. סימון המטבח הינו רעיוני , דגם ואורך הארונות ייקבע בהתאם למצוין במפרט המכר .
25. כיוון פתיחת חלונות/דלתות , לרבות מס' כנפיים המוצגים בתוכנית .
26. הינם להמחשה בלבד . הביצוע בפועל יעשה לפי הנחיות יועץ אלומיניום .
27. במקרה של סתירה בין תכנית זו למפרט המכר - תקבע תכנית המכר

