

### תכנית מכר

מגרש : 1002.2

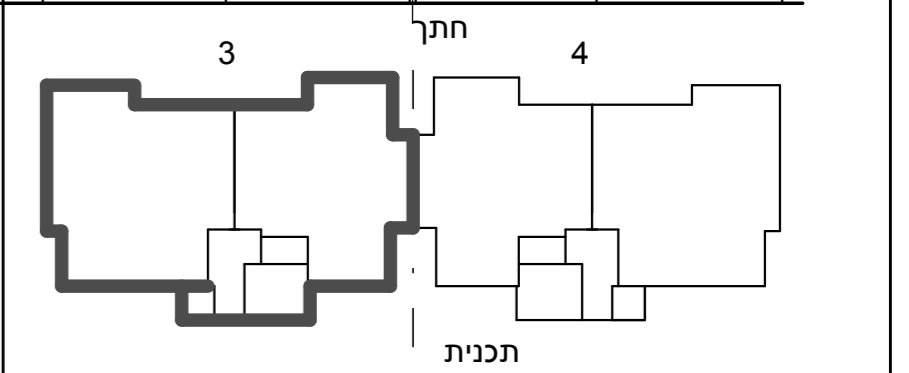
קומה : ג

בניין :

קנ"מ : 1 : 75

תאריך : 16/07/2019

ק.ח.	
ק.ז.	
ק.ו.	
ק.ה.	
ק.ד.	
ק.ג.	
ק.ב.	
ק.א.	
ק.ק.	



תאריך :

חתימת מוכר/ת :

חתימת קונה :

חתימת קונה :

### מקרא - הצעה למיקום לבד

	מיקום מוצע לתל"ת כביסה		שטח משותף מגורים
	מיקום מוצע לכירים		חצר פרטית
	מיקום מוצע למקרר		מרפסת שמש/רחבה מרוצפת
	מיקום מוצע למכונת כביסה / מייבש		מלוי אדמה
	מיקום מעבה מזגן		כניסה לדירה
	מקלחת - מצג עקרוני בלבד		ציאה למרפסת שמש/חצר
	מיקום מוצע למדיח כלים		הפרש מפלסים
	מיקום מוצע לארון B.		לוח חשמל דירתי
	קולטון ע"ג ריצוף		מחלק מים
	שוחת ביוב/ניקוז		דוד מים
	קיר בטון		חמים
	קיר בלוק		הנמכת תקרה
			פתח לציאת אוויר
			מערכת סינון אוויר לממ"ד
			ייעוד דירתי-צמודה לקיר 36 מק"ש
			לפי תקן 4570

לפני היתר בניה .  
יתוכנו שינויים והתאמות ככל שידרשו ע"י הרשויות המוסמכות , המתכנים ויועצים.



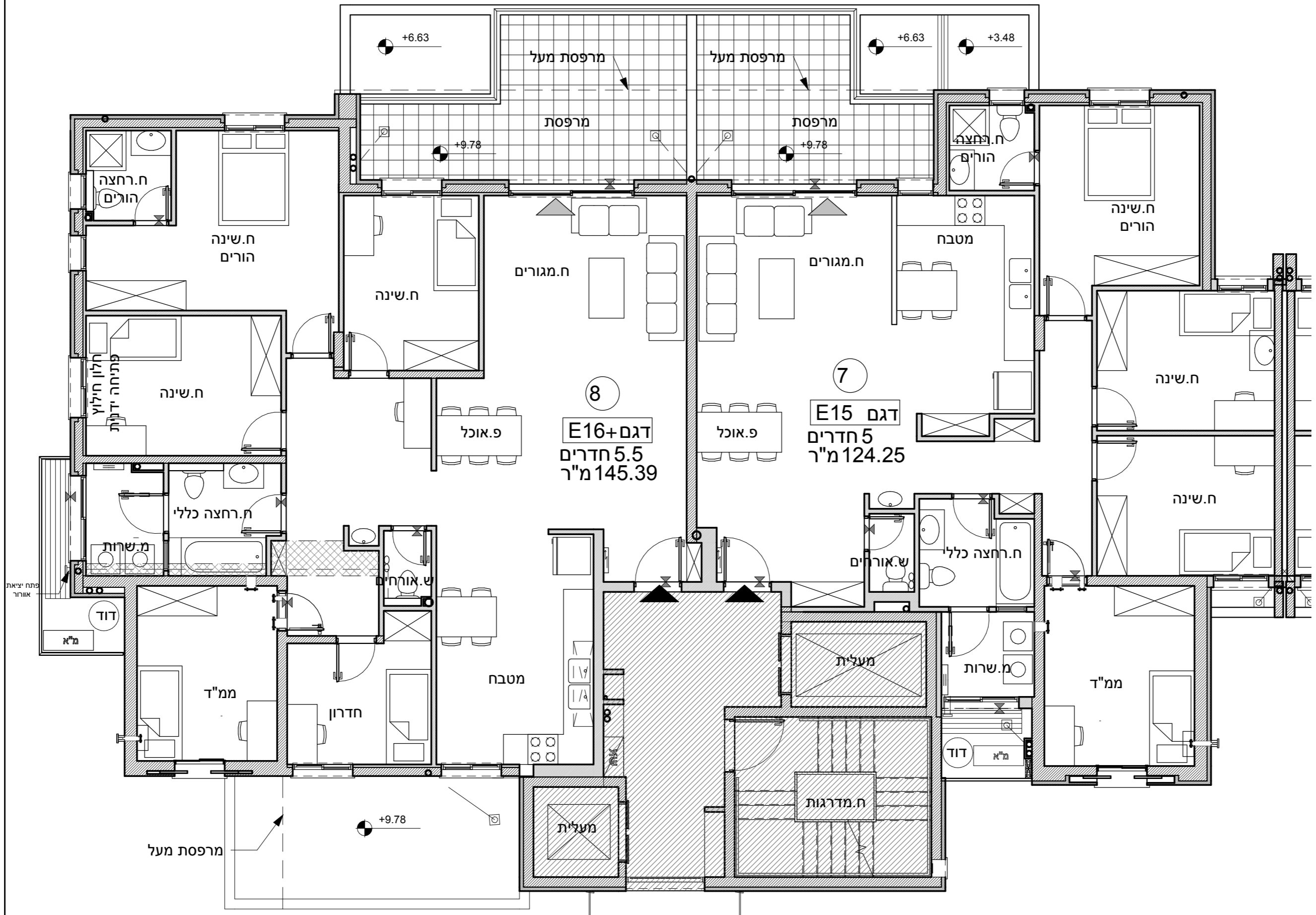
הערות כלליות:

### לבנין / רכוש המשותף

- התוכנית הינ לפני הטר בניה ,
- יתכנ שינויים והתאמות בעקבות דרישות רשויות , מתכנים ויועצים .
- פיתוח המגרש, מיקום חניות , אצירת האשפה , מתקני גז , חשמל ותקשורת , ייקבע סופית ע"י האדריכל , ובהתאם לדרישות הרשויות המוסמכות .
- גבולות המגרש , מעברים וזיקות הנאה ככל שהיו , ייקבע סופית בתשריט שאושר לרישום .
- גבולות המגרש והפיתוח וכן החלקים הצמודים שבתוכנית ( ככל שיש כאלו ) אינם סופיים וייקבע סופית רק לאחר גמר הפיתוח .
- יתכן העברה גלויה , אנוית /או אופקית ובגבהים שונים , של מערכות משותפות שונות כגון: מים , ביוב , אוויר , ניקוז , בשטחים פרטיים , ובשטחים מוצמדים .
- לרבות במחסנים מעל / מתחת חניות שלא בהכרח מסומנים בתוכנית המכר .
- בגג העליון ייקבע מתקנים כגון קולטי שמש , מערכות מיזוג אוויר / או כל מתקן אחר שייקבע ע"י החברה , ומיועד לשרת את הבניין / או דירות פרטיות ,
- הכול לפי החלטת החברה / או לדרישות הרשויות השונות , ושלא בהכרח יסומנו בתוכנית המכר .
- פני הריצוף במחסנים יתכן ויוגבהו בכ- 1 ס"מ מהמעברים .
- סימון צמחיה , ריצופים וכו' הינם להתרשמות בלבד .
- את החברה תחייב תוכנית הפיתוח המאושרת בלבד .
- סימון רחבה/ות מרוצפות בשטחים פרטיים מחוץ לדירות , הינם להתרשמות בלבד , ביצוע בפועל לפי החלטת החברה וכולל שצויין במפרט המכר .

### בדירה

- המידות המתוארות בתוכנית הן מידות בניה ( בחוטו ) , מקור בניה לקיר בניה /או קיר מסך ( מעל גובה הפלמים ) .
- המידות הגוליות ( נטו ) של החללים – מתקבלות ע"י החסרת עובי הטיח /או החיפוי , בכל צד לפי הצורך .
- תוכנית סטיות מהמידות המוצגות בתוכנית גם לאחר הפחתה כאמור , כוצאה משייטים , והטבעים אמילוצי התכנון והביצוע ,
- לרבות הנכסת עמודים קורות או אנורת , או כתוצאה מתיאום בין הדרישות ההנדסיות והמפרטים הטכניים , וכן כתוצאה מדרישות הרשות , או ממגבלות של דיוק בביצוע וכ"כ .
- לפי צו מכר דירות , הסטיות במידות כאמור לא יחשבו כסטייה /או אי התאמה מתיאור זה ובתנאי שלא יעלו על 2% משטח הדירה אי שטחים אחרים ( למעט שטח חצר שבה מותרת סטייה בשיעור של עד 5% ) .
- עקב מיקום המגורים , תעלות מיזוג אוויר ומערכות לאוויר מכי , מתזים וגלאים ( באם קיימים ) , כמו כן , לגבי כל יתר המערכות במידת הצורך , יתכן ועשו הנמכות תקרה ככל שידרש מתחת לתקרת הבטון , שלא בהכרח יסומנו בתוכנית המכר .
- מיקום הנמכות התקרה , במידה וקיימות במפרט , יכול להשתנות בהתאם לצורך עפ"י קביעת האדריכל .
- בחלון המשמש כ "פתח חילוף" אין לקבוע סורג קבוע .
- מיקום צינורות אוויר ושחזור אוויר בממ"ד ומיקום מתקן הסינון יכול להשתנות בהתאם ולהנחיית פיקוד העורף .
- מיקום הסופי של ההנמכות למזגנים והמתזים , ייקבע עפ"י קביעת המתכנים .
- מיקום הסופי של צנרת מים , צנרת ניקוז , קולטון ביוב ופנחי בקורת , ברצפה /או תקרה /או בקירות /או ליד הקירות , גם באם אינם מסומנים בתוכנית המכר , ייקבע עפ"י קביעת המתכנים . תירשם זיקת גישה למערכות משותפות העוברות בשטחים פרטיים .
- קבועות הספיטציה ( ברזים , כירוס , אסלות , אמבטיים וכו' ) המופיעות בתוכנית זו הינן להמחשה בלבד . אין להתייחס למידותיהן , מיקומן המדויק או צורתן , אלא למפורט במפרט בלבד .
- ריהוט /או כל פרט אחר שלא צוינו במפורש במפרט המכר , המופיעים בתוכנית זו כגון: ( כיריים , מקרר , מדיח כלים , מכונת כביסה וכו' ) , משרטטים לצורך המחשה בלבד . וכהצה למיקומם , ואינם כלולים בדירה ולכן אינם מהווים חלק מהעסקה .
- בתוכנית המכר , בחלקם או בשלמותם , פרטי בליטות /או שקעים הבונים מתכנון וביצוע של עבודות הבניה , הקונסטרוקציה והמערכות , כגון עמודים , קורות , קווי צנרת ( גללים או מכסים ) וכו' ככל שמוסמנים אינם סופיים .
- לרכיש לא תהיה שום טענה /או תביעה כלשהי בעניין .
- לפני הזמנת רהט , המשתלב בחדרים ובבניה , ( כגון : רהוט קבוע , ארוחת קור , ארוחת מטבח , ארוחת רחצה וכו' ) , יש לקחת מידות בפועל באתר , רק לאחר ביצוע הבניה בפועל , ולאחר גמר החיפויים . אין לבצע הזמנות לריהוט או ציוד על סמך תכנית זו .
- ייתכנו שינויים בפתחים , בגודלם , מיקומם , כיוון פתיחתם של דלתות / חלונות , מידתם או צורתן , לרבות שינויים בחזיתות בהם פתחים אלו ממוקמים .
- ביציאה למרפסת הפתוחות – אפשר שהיה סף / מדרגה , עד 20 ס"מ בין שני מפלסי הריצוף הסמוכים .
- פני הריצוף בתוך הדירה מוגבהים כ- 1 ס"מ מפני הריצוף במבואה חיצונית .
- פני הריצוף בתוך הממ"ד מוגבהים כ- 2 ס"מ מפני הריצוף בדירה .
- פני הריצוף בתוך חדר/ הרחצה מונמכים כ- 1 ס"מ מפני הריצוף בדירה .
- סימון המסמכת הינו רעיוני , דגם ואורך הארוחת יקבע בהתאם למצוין במפרט המכר .
- כיוון פתיחת חלונות/ דלתות , לרבות מס' כנפיים המוצגים בתוכנית הינם להמחשה בלבד . הביצוע בפועל יעשה לפי הנחיות יועץ אלומיניום .
- במקרה של סתירה בין תכנית זו למפרט המכר – תקבע תכנית המכר .



דגם E15  
5 חדרים  
124.25 מ"ר

דגם E16+  
5.5 חדרים  
145.39 מ"ר

מרפסת מעל