

י					
ט					
ח					
ז					
ו					
ה					
ד					
ג					
ב					
א					
קרקע					

תאריך :

חתימת מוכר/ת :

חתימת קונה :

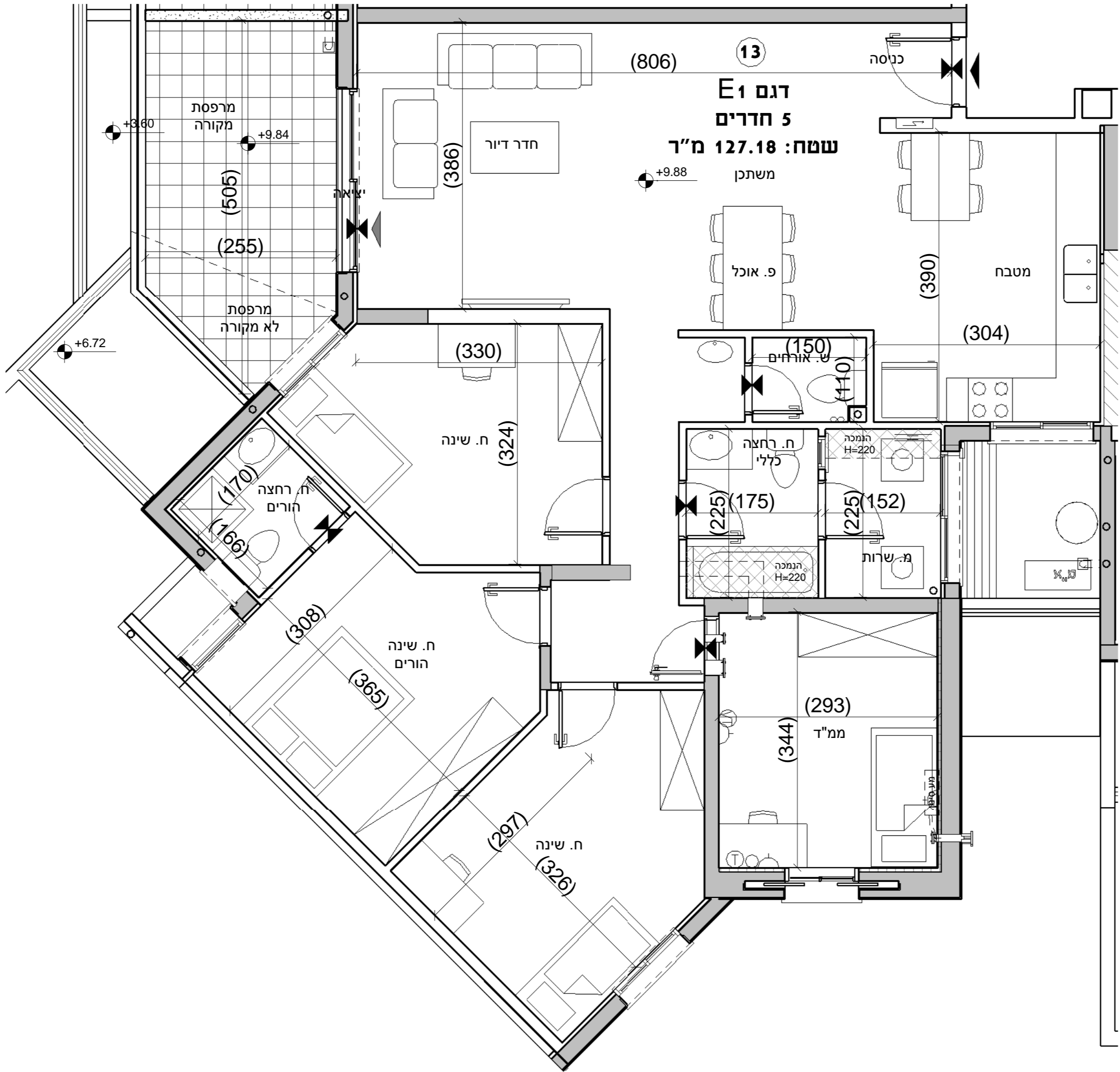
חתימת קונה :

מקרא - הצעה למיקום לבד

	שטח משותף מגורים		מיקום מוצע לתליית כביסה
	חצר פרטית		מיקום מוצע לכיריים
	מרפסת שמש/רחבה מרוצפת		מיקום מוצע למקרר
	מלוי		מיקום מוצע למכונת כביסה / מייבש
	אדמה		מיקום מעבה מזגן
	כניסה לדירה		מקלחת - מצג עקרוני בלבד
	ציאה למרפסת שמש/חצר		מיקום מוצע למדיח כלים
	הפרש מפלסים		מיקום מוצע לארון B.
	לוח חשמל דירתי		קולטון ע"ג ריצוף
	מחלק מים		שוחת ביוב/ניקוז
	דוד מים		גלגלון כיבוי אש
	חמים		מערכת סינון אויר לממ"ד
	הנמכת תקרה		ייעוד דירתי-צמודה לקיר 36
			מק"ש
			לפי תקן 4570

לפני היתר בניה .
יתוכנו שינויים והתאמות ככל שידרשו ע"י הרשויות המוסמכות , המתכנים ויועצים.

הערה: "מרפסת מקורה" מתייחסת למרפסת המקורה ע"י הקומה שמעליה בלבד.



הערות כלליות:

לבנין / רכוש המשותף

- התוכנית הינ לפני היתר בניה ,
- יתכנ שינויים והתאמות בעקבות דרישות רשויות , מתכננים ויועצים .
- פיתוח המגרש, מיקום חניות , אצירת האשפה , מתקני גז , חשמל ותקשורת , ייקבעו סופית ע"י האדריכל , ובהתאם לדרישות הרשויות המוסמכות .
- גבולות המגרש , מעברים וזיקות הנאה ככל שיהיו , ייקבעו סופית בתשריט שיאושר לרישום .
- גבולות המגרש והפיתוח וכן החלקים הצמודים שבתוכנית (ככל שיש כאלו) אינם סופיים וייקבעו סופית רק לאחר גמר הפיתוח .
- חיתוך העברה לזיה , אנוכית ו/או אופקית ובגבהים שונים , של מערכות משותפות שונות כגון: מים , ביוב , אוורר , ניקוז , בשטחים פרטיים , ובשטחים מוצמדים ,
- לרבות במחסנים מעל / מתחת חניות שלא בהכרח מסומנים בתוכנית המכר .
- בגג העליון ייקבעו מתקנים כגון קולטי שמש , מערכות מיזוג אויר ו/ או כל מתקן אחר שייקבע ע"י החברה , ומיעוד לשרת את הבניין ו/ או דירות פרטיות ,
- הכל לפי החלטת החברה ו/ או לדרישות הרשויות השונות , ושלא בהכרח יסומנו בתוכנית המכר .
- פני הריצוף במחסנים יתכן ויוגבהו בכ- 1 ס"מ מהמעברים .
- סימון צמחיה , ריצופים וכו' הינם להתרשמות בלבד .
- את החברה תחייב תוכנית הפיתוח המאושרת בלבד ,
- סימון רחבה/ות מרוצפות בשטחים פרטיים מחוץ לדירות , הינם להתרשמות בלבד , ביצוע בפועל לפי החלטת החברה וכולל שצויין במפרט המכר .

בדירה

- המידות המתוארות בתכנית הן מידות בניה (בחוטו) , מקור בניה לקיר בניה ו/או קיר מסך (מעל גובה הפלסים) .
- המידות הגוליות (נטו) של החללים – מתקבלות ע"י החסרת עיבי הטיח ו/או החיפוי , בכל צד לפי הצורך .
- תוכנית סטיות מהמידות המוצגות בתוכנית גם לאחר הפחתה כאמור , כתוצאה משינויים , המבניים מאילוצי התכנון והביצוע ,
- לרבות הנכנסת עמודים קורות או צנרת , או כתוצאה מתיאום בין הדרישות ההנדסיות והמפרטים הטכניים , וכן כתוצאה מדרישות הרשות , או ממגבלות של דיוק בביצוע וכיו"ב .
- לפי צו מכר דירות , הסטיות במידות כאמור לא יחשבו כסטייה ו/או אי התאמה מתיאור זה ובתנאי שלא יעלו על 2% משטח הדירה ושטחים אחרים (למטע שטח חצר שבה מותרת סטייה בשיעור של עד 5%) .
- עקב מיקום המגזנים , תעלות מיזוג אויר ומערכות לאוורור מכי , מתיזים וגלאים (באם קיימים) , כמו כן , לגבי כל יתר המערכות במידת הצורך , יתכן ויעשו הנמכות תקרה ככל שידרשו מתחת לתקרת הבטון , שלא בהכרח יסומנו בתוכנית המכר .
- מיקום הנמכות התקרה , במידה וקיימות במפרט , יכול להשתנות בהתאם לצורך עפ"י קביעת האדריכל .
- בחלון המשמש כ "פתח חילוף" אין לקבוע סורג קבוע .
- מיקום צינורות אוורר ושחרור אויר בממ"דים ומיקום מתקן הסינון יכול להשתנות בהתאם ולהנחיית פיקוד העורף .
- מיקומם הסופי של ההנמכות למזגנים והמתזים , ייקבעו עפ"י קביעת המתכננים .
- מיקומם הסופי של צנרת מי גשם , צנרת ניקוז , קולטני ביוב ופתחי בקורות , ברצפה ו/או תיקרה ו/או בקורות ו/או ליד הקירות , גם באם אינם מסומנים בתוכנית המכר , ייקבעו עפ"י קביעת המתכננים . תירשם זיקת גישה למערכות משותפות העוברות בשטחים פרטיים .
- קבועות הספיטציה (ברזים , כיורים , אסלות , אמבטיים וכו') המופיעות בתכנית זו הינן להמחשה בלבד . אין להתייחס למידותיהן , מיקומן המדויק או צורתן , אלא למפורט במפרט בלבד .
- ריהוט ו/או כל פרט אחר שלא צוינו במפורט במפרט המכר , המופיעים בתוכנית זו כגון: (כיריים , מקרר , מדריח כלים , מכונת כביסה וכו') , משורטטים לצורך המחשה בלבד . וכהצעה למיקומם , ואינם כלולים בדירה ולכן אינם מהווים חלק מהעסקה .
- בתכנית המכר , בחלקם או בשלמותם , פרטי בליטות ו/או שקעים המבנים מתכנון וביצוע של עבודות הבניה , הקונסטרוקציה והמערכות , כגון עמודים , קורות , קווי צנרת (גלילים או מכסים) וכד' ככל שמסומנים אינם סופיים .
- לרכוש לא תהיה שום טענה ו/או תביעה כלשהי בעניין .
- לפני הזמנת רהוט , המשתלבו בחדרים ובבניה , (כגון: ריהוט קבוע , ארונות קור , ארונות מטבח , ארונות רחצה וכו') , יש לקחת מידות בפועל באתר , רק לאחר ביצוע הבניה בפועל , ולאחר גמר החיפויים . אין לבצע הזמנות לריהוט או ציוד על סמך תכנית זו .
- ייתכנו שינויים בפתחים , בגודלם , מיקומם , כיוון פתיחתם של דלתות / חלונות , מידתם או צורתם , לרבות שינויים בחזיתות בהם פתחים אלו ממוקמים .
- ביציאה למרפסות הפתוחות – אפשר שיהיה סף / מדרגה , עד 20 ס"מ בין שני מפלסי הריצוף הסמוכים .
- פני הריצוף בתוך הדירה מוגבהים כ- 1 ס"מ מפני הריצוף במבואה חיצונית .
- פני הריצוף בתוך הממ"ד מוגבהים כ- 2 ס"מ מפני הריצוף בדירה .
- פני הריצוף בתוך חדר/ הרחצה מוגבהים כ- 1 ס"מ מפני הריצוף בדירה .
- סימון המטבח הינו רעיוני , דגם ואורך הארונות יקבע בהתאם למצוין במפרט המכר .
- כיוון פתיחת חלונות/ דלתות , לרבות מס' כנפיים המוצגים בתוכנית הינם להמחשה בלבד . הביצוע בפועל יעשה לפי הנחיות יועץ אלומיניום .
- במקרה של סתירה בין תכנית זו למפרט המכר – תקבע תכנית המכר

