

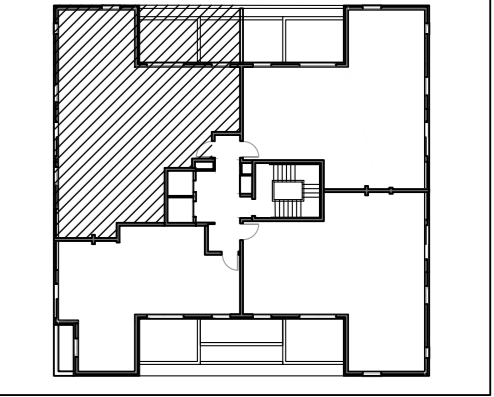
התוכנית הינה לפני הוצאת רישוי הבניה ולכן ייתכנו שינויים והתאמות ככל שדרוש ע"י הרשויות המוסמכות, המהנדסים והיועצים השונים



מגרש מסי': 362	בניין: 6
מפלס קומה: +5.10 (קמ)	מספר חדרים: 5
דגם דירה: B1	דגם דירה: B1

קומת מסודר

תאריך עדכון: 01.07.19
קנה מידה: 1:50



סכימת המגרש:

דירה	קומה	דגם
3	א	B1

דירה	קומה	דגם
3	א	B1

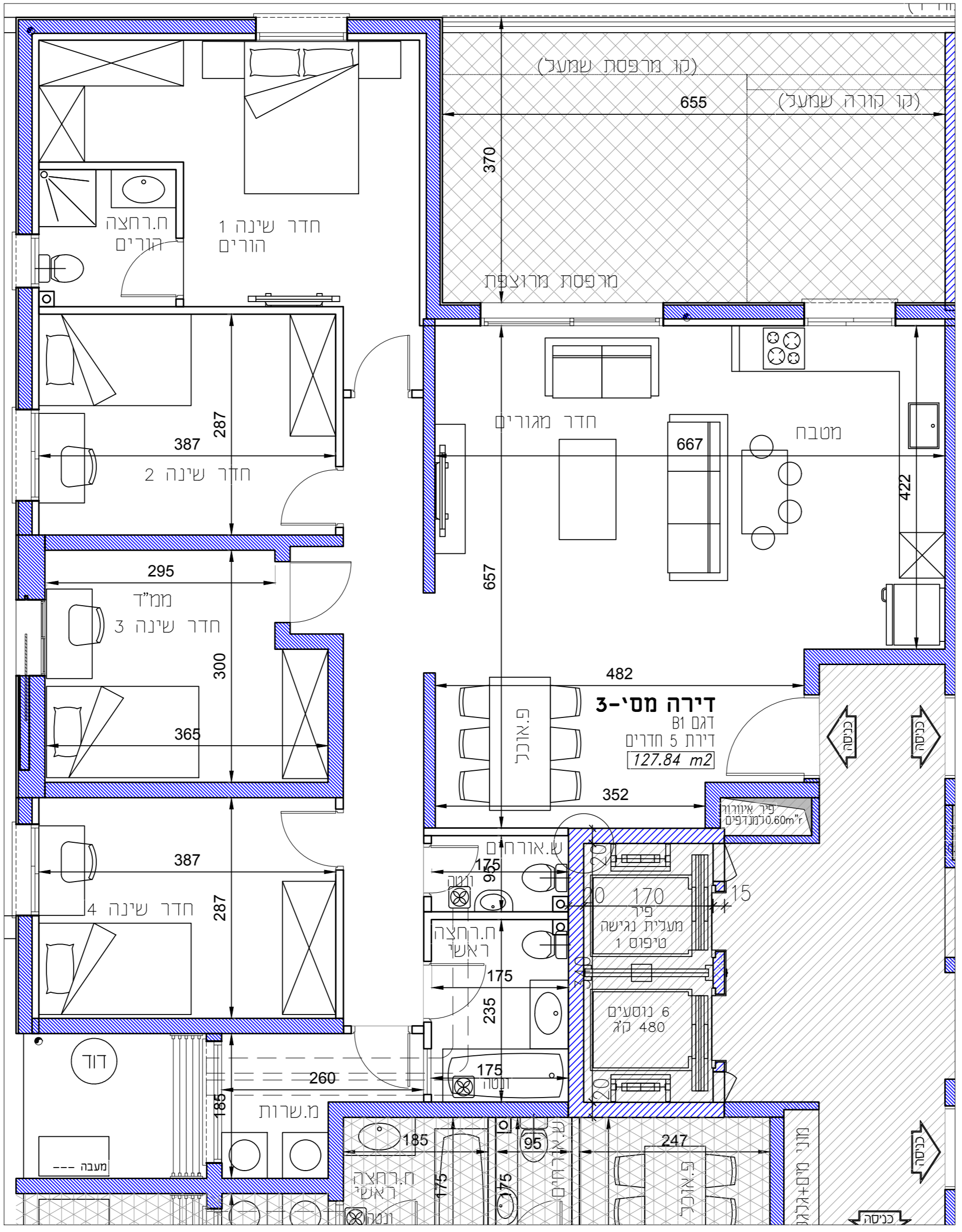
מקרא תכנית:

- נכס שטח
- הגנה נידווג-מצע
- שטח משותף
- מרפסת מוצפת

חתימת המוכר: _____
חתימת הקונה: _____
חש"ם זה כולל גאות של דירות מוכנות ו/או שטחים משותפים שלאגם חש"ם חלק מהדירה.

MARASH ARCHITECTS LTD.
מרש אדריכלים בע"מ

באר שבע ש"ד אלוה ש"ד 23 ת.ד. 17509
טל: 08.627.0689 פקס: 08.620.9126
P.O.Box 17509, 23 Elyahiu Navi Blvd., Beer Sheva
Tel: 08.627.0689 Fax: 08.620.9126
דואר אלקטרוני: marash@marash.co.il



ברירת

- המידות המתוארות בתוכנית הן מידות בריבוע (ברוטו), מקור בריבוע לקיר בריבוע (מפל גובה פוליס).
- פחות המגרש, מיקום חצית, אפידר, האשפה, מוקד, ח, חומתל, עקשנות, ייקבע סופית ע"י האדריכל, ובהתאם לדרישות הרשיות המוסמכות.
- גבולות המגרש, מעברים וזיקות המטה לכל שיהיו, ייקבע סופית בתשרית שאושר לרישום.
- גבולות המגרש והפיתוח וכן החלקים המוגדרים כשבתוכנית (כלל שיש סוף), אינם סופיים וייקבע סופית רק לאחר גמר הפיתוח.
- תיחום העברה לזיה, אכזית וואו אופקית ונבדלים ששים, של מערכת משותפת שונת כגון מים, ביוב, אורור, ניקוי, בטחים פריטים, ובטחים מוצגים, לרבות במחסים, מעלמיתות חיות שלא בהכרח מוסמים בתוכנית המכר.
- בגבולות ייקבע מתקנים כגון קולטי שמש, מערכת מיזוג אוויר וואו כל מתקן אחר שיקבע ע"י החברה, וישעיר לשרת את הבניין, וואו דירות פרטיות המכל לפי ההלשט החברה וואו לרדישות הרשיות השונות, ושלא בהכרח יסומנו בתוכנית המכר.
- פני הריצוף במחסנים יתכן ויגובה כ-1 מ"מ מהמעבריים.
- סימן צמחיה, ריצופם וכו' הינם להתרשמות בלבד. את החברה החתיב תוכנית הפיתוח המאושרת בלבד.
- סימן רחבתות מוצפות בטחים פרטים מחול לדירות, הינם להתרשמות בלבד, הביצוע בפועל לפי החלטת החברה וכולל שאון במפרט המכר.

- קבועות הסיטיות (ברזים, כורים, אסלות, אמבטיים וכו') המופיעות בתוכנית זו הינן להחמשה בלבד. אין להיתוות למידותיהן, מיקומן המדויק או צורתן, אלא למפרט במפרט בלבד.
- ריהוט וואו כל פרט אחר שלא צוין במפרט המכר, המופיעות בתוכנית זו כגון: כיריים, מקרר, מדיח כלים, ממונת כביסה וכו'), משורטטים לטורח המחשה בלבד. והצעה למיקומם, ואינם כללים בדירה ולק אינם מחויבים חלק מהמסוק.
- בתוכנית המכר, בחלקים או בשלמותם, פריט בליטות וואו שקונים הנכונים מתכונן ביצוע של עבודות הבניה, הקונסטרוקציה והמערכות, כגון עמודים, קורות, קווי צנרת (גלמים וואו מססים) וכו' לכל שמסומנים אינם סופיים. לרכוש לא תהיה שום טענה וואו תביעה כלשהי בעניין זה.
- לפני חמנת רהוט, המשתלב בחדרים ובבניה, (כגון ריהוט קבוע, ארונות קיר, ארונות מטבח, ארונות רחצה וכו'), יש לקחת מידות בפועל באתר, רק לאחר ביצוע הבניה בפועל, ולאחר גמר החיפויים. אין לבצע חמנת לריהוט או ציוד של ספק תכנית זו.
- יתכנו שינויים בפחיתים, גבולות, מיקומם, כיוון פתיחתם של דלתות/חלונות, מידות או צורתם, לרבות שינויים בחזיתות בהם פתיחים אלו מתקמים.
- ביצירה למרפסת הפתוחה-אפשר שיהיה סוף/מדגה, עד 20 ס"מ בין שני מפלסי הריצוף הסמוכים.
- פני הריצוף בתוך הדירה מוגבהים כ-1 ס"מ מפני הריצוף בבמבוא חצותיה.
- פני הריצוף בתוך המסדר מוגבהים כ-2 ס"מ מפני הריצוף בדירה.
- פני הריצוף בתוך חדרי הרחצה מוגבהים כ-1 ס"מ מפני הריצוף בדירה.
- פני המסבך הינו רעוי, דגם ואורך הארונות ייקבע בהתאם למצוץ במפרט המכר.
- כיוון פתיחת חלונות/דלתות, לרבות סמ' נופים המופיעות בתוכנית הינן להחמשה בלבד. הביצוע בפועל יעשה לפי הנחיות יועץ אדמיניס.
- בחקרה של פתיחה בין תכנית זו למפרט המכר – ייקבע מפרט המכר.